

ARJO

**MAXI SKY<sup>440</sup>**  
LE NOUVEAU SYSTÈME SUSPENDU  
PORTABLE ULTRA LÉGER





Les systèmes de rail suspendus constituent une méthode éprouvée pour manipuler les résidents en toute sécurité en respectant leur dignité et minimise ainsi les risques de blessures liées au travail du soignant. Le nouveau *Maxi Sky<sup>440</sup>* ultra léger est un système suspendu portable facile à exploiter qui permet à un seul soignant d'exécuter des transferts à l'aide d'une télécommande, et cela sans stress ni effort, et sans levage manuel.

Le lève-patient sur rail suspendu portable conjugue les principales caractéristiques d'un système fixe et les avantages d'une flexibilité maximale. Pesant à peine 6,35 kg, la cassette de levage compacte avec poignée de déplacement incorporée et crochets escamotables pour le harnais, est très facile à déplacer d'une pièce à l'autre.

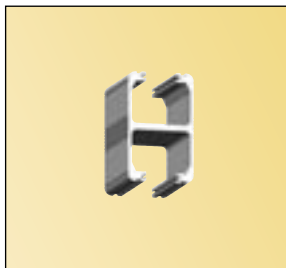
Sa portabilité n'entraîne aucune restriction sur sa capacité. Le *Maxi Sky<sup>440</sup>* peut soulever des patients d'un poids atteignant 200 kg, ce qui en fait un système de transfert idéal pour la plupart des patients dépendants.

Cette flexibilité se retrouve aussi dans le système à rails polyvalent révolutionnaire. L'agencement des rails peut toujours être optimisé pour vos besoins et les espaces de travail spécifiques.

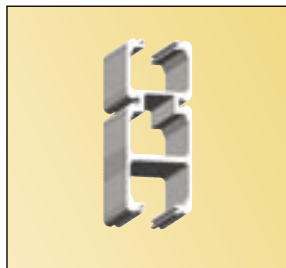
Le *Maxi Sky<sup>440</sup>* convient parfaitement aux établissements de soins de santé souhaitant tirer parti des lève-patients suspendus et disposant d'un budget limité.

- **INSTALLATION RAPIDE ET FACILE:** En raison de sa conception révolutionnaire brevetée, les supports Easy Track peuvent être installés beaucoup plus rapidement que les supports classiques.
- **SUR RAILS:** Le rayon serré des sections de rail incurvées permet de prévoir des agencements utilisant au maximum l'espace disponible. Les sections de rails s'encastrent les unes dans les autres à l'aide d'un système exclusif de verrouillage à goupilles. Des raccords sans soudure assurent le déplacement sans à-coups du résident pendant un déplacement latéral.
- **DISPONIBILITÉ IMMÉDIATE:** L'appareil est toujours prêt à l'emploi. Il est simplement connecté par l'intermédiaire d'un cordon à une prise électrique placée dans un endroit pratique pour le recharger.
- **DISPOSITIFS DE PROTECTION INCORPORÉS:** Divers dispositifs tels que frein, système de descente manuel et arrêt d'urgence, garantissent la sécurité du résident. Un limiteur de courant empêche d'utiliser le lève-patient si la pile est déchargée.
- **FONCTIONNEMENT SANS À-COUPS:** Les boutons de la télécommande situés sur le devant de la cassette sont facilement accessibles. Les fonctions démarrage et arrêt progressif permettent au soignant de s'assurer que le lève-patient peut toujours être arrêté sans à-coups, en toute sécurité et exactement à la position requise.
- **GAMME COMPLÈTE DE HARNAIS:** Il existe une gamme complète de harnais à boucles prévus pour le berceau mobile à 2 points. Les crochets du harnais largement espacés rendent les transferts plus confortables pour le résident.
- **ENTRETIEN SIMPLE:** Pour remplacer la batterie, il suffit de disposer d'un tournevis. Un indicateur rouge sur la cassette du lève-patient avertit le soignant qu'il faut effectuer la recharge de l'appareil. Grâce à sa conception modulaire, il suffit d'encliqueter les composants de rechange en place.

## RAILS



**Section rectiligne** – hauteur de rail 90 mm, disponible en longueurs de 2, 3 et 6 m.



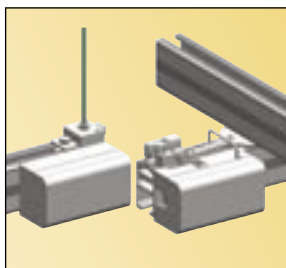
**Section rectiligne** – hauteur de rail 140 mm, disponible en longueur de 4,5 m.



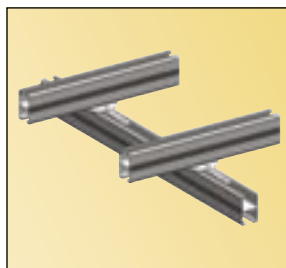
**Section rectiligne** – hauteur de rail 180 mm, disponible en longueur de 6 m.



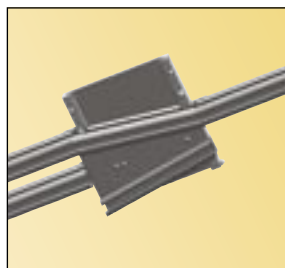
**Sections incurvées** – disponibles avec courbe à 45 et à 90 degrés.



**Jonction** – raccord entre monorail et traverse



**Traverse (système en H)** – pour un système desservant toute la pièce.

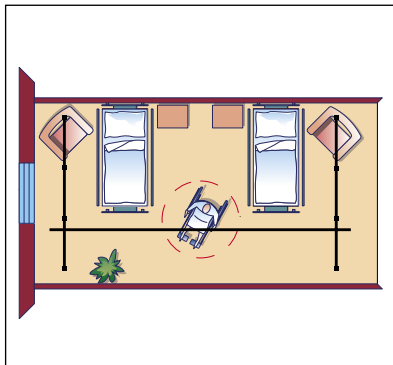


**Aiguillage** – pour raccorder plusieurs rails

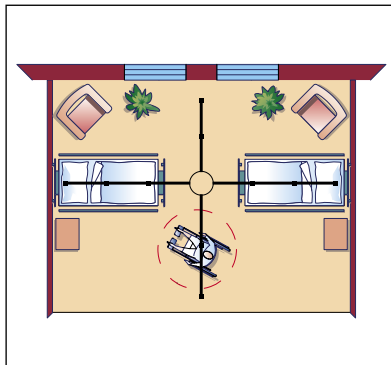


**Plaque tournante** – petit dispositif augmentant la flexibilité de l'agencement des rails.

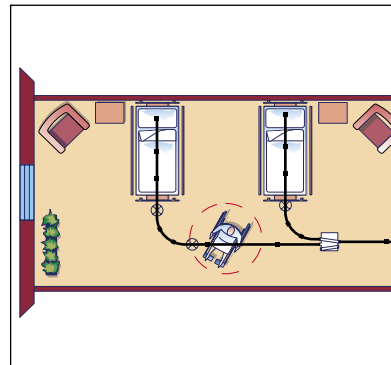
## AGENCEMENT



Un système transversal offre une bonne couverture pour une chambre à deux lits.



Une plaque tournante centrale permet d'augmenter la couverture.

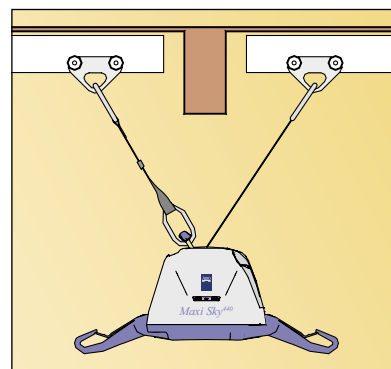


Des rails incurvés et un échangeur peuvent être incorporés pour optimiser la solution d'agencement.



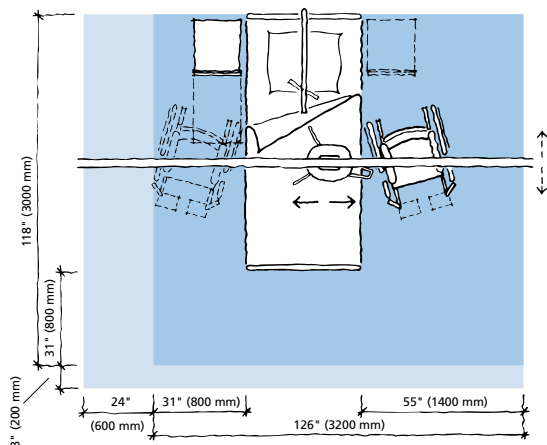
**GAMME COMPLÈTE DE HARNAIS:** La sélection des harnais à boucles maximise le confort et la sécurité du patient.

**SYSTÈME TRAVERSANT:** Ce dispositif permet le transfert "en tête-à-queue" direct de la cassette du lève-patient et du patient afin de les faire passer d'un rail à un autre. Les transferts sur rails d'une chambre à une autre peuvent être effectués sans modifier les encadrements de porte.



# CARACTÉRISTIQUES DU PRODUIT

## Espace requis



- La zone bleue indique l'espace requis pour pouvoir utiliser correctement les aides techniques.
- La zone en bleu clair indique la surface supplémentaire requise pour faciliter les activités des deux côtés du lit.

Le *Maxi Sky440* fait partie de la gamme complète de lève-patients suspendus *Maxi Sky* d'ARJO qui comprend le *modèle 600* assurant la meilleure couverture générale et le *modèle 1000*, un lève-patient suspendu pour obèses.

## Galerie des Résidents

Approprié à Doris et Emma



**D Doris**, qui est incapable de se soutenir

**E Emma**, résidente grabataire qui est totalement dépendante

Pour plus d'informations, contactez ARJO et demandez la plaquette Galerie des résidents™.

## Information produit

Capacité de levage 200 kg

Poids de l'appareil (piles comprises) 6.35 kg

Voyant LED signalant le besoin d'entretien

Fonctions de démarrage et d'arrêt progressifs

Fonction de descente d'urgence manuelle (située sur le boîtier du moteur)

Boutons électriques de levage et de descente d'urgence

Dispositif d'arrêt d'urgence (bouton-poussoir) accessible sous l'appareil

Voyant de faible charge de pile (sonore et LED visuelle)

Voyants de charge: - clignotement jaune – en charge  
- jaune permanent – charge terminée

Boîtier ABS ignifuge

Frein d'urgence fonctionnant comme une ceinture de sécurité de voiture

Longueur sangle jusqu'à 2,2m testée pour un poids de 1363,6 kg

Vitesse de levage: 4,3 cm/s

Batteries: 2 x 2,3 Ah donnant un fonctionnement moyen de 2 à 4 heures à charge complète ou 30 transferts à 80 kg

Certifications CSA No 601.1, UL No 2601-1

Marquage CE / ISO 10535

### Chargeur

Voyant sous tension sur module de charge

90-240 V c.a. / 50-60 Hz / 27 Va

Isolement catégorie 2

### Commande Manuelle

ABS ignifuge

Boutons tactiles Santopren / IP44

Seules les pièces détachées ARJO, spécialement conçues, doivent être utilisées sur les équipements et accessoires ARJO, pour éviter toutes blessures. Les conditions de vente ARJO comprennent des dispositions spécifiques confirmant que, dans ce cas, elle décline toute responsabilité. Notre objectif est de poursuivre le développement de nos produits. Nous nous réservons donc le droit de les modifier sans préavis.

Maxi Sky et la Galerie des Résidents sont des marques déposées de Arjo International AG

# ARJO

...la Technologie au Cœur de l'Homme.

Arjo Equipements Hospitaliers

45 avenue de l'Europe  
Eurocit BP 133  
59436 RONCQ Cedex  
FRANCE  
Tél.: 03 20 28 13 13  
Fax: 03 20 28 13 14  
E-mail: info@arjo.fr  
[www.arjo.com](http://www.arjo.com)

Arjo Hospital Equipment Sa

Ternesselei 248  
2160 Wommelgem  
BELGIQUE  
Tél.: 03 353 91 00  
Fax: 03 353 91 01  
E-mail: info@arjo.be  
[www.arjo.com](http://www.arjo.com)

Arjo / Gestion Techno-Médic

6900 Ave. Choquette  
Saint-Hyacinthe, Québec J2S 8L1  
CANADA  
Sans frais: 1-800-665-4831  
Sans frais  
télécopieur: 1-800-309-1116  
E-mail: info@arjo.ca  
[www.arjo.com](http://www.arjo.com)