

Shado® Hydrothérapie

Fabriqué
en France

Une très large gamme de chariots douche Shado® de 160 kg à 350 kg, parfaitement adaptée aux besoins d'hygiène des Centres Hospitaliers, ainsi que des établissements de soins et d'hébergements.

Simple d'utilisation, le Shado® est un outil essentiel pour le transfert de patient du lit à la salle de bain.

De très nombreux modèles et variantes

- Shado® 160 XS
- Shado® 180 enfant, medium, adulte
- Shado® 200
- Shado® 240 bariatrique
- Shado® 350 bariatrique



Nouvelle
Génération

Modèle Shado E version électrique
avec 4 roues à freinage indépendant

- Plateau inclinable Proclive/déclive
- Hauteur variable par verin hydraulique ou électrique
- Barrières latérales et de tête/pieds en acier inoxydable
- Roues indépendantes ou à freins centralisés par paire
- Rigoles d'écoulement centrale et latérales
- 4 longueurs et 3 largeurs de plateau
- Version électrique à pédales ou télécommande

praxis
medical technologies

Shado® 180 et Shado® 200

Le chariot douche **Shado® 200** dispose d'un large plateau qui permet de positionner et latéraliser les patients corpulents, ainsi que les ceux atteints de déformations de la colonne vertébrale et des membres.

Ces modèles sont conçus pour la grande majorité des patients dépendants ou alités. Ils assurent les meilleures conditions d'hygiène et de soins, alliant confort et sécurité.



Version hydraulique

- *Système Proclive-Déclive équipé en standard*
- *Vérin hydraulique d'une grande souplesse*
- *Positionnement parfait au bord du lit facilitant le transfert*
- *2 barrières latérales escamotables en acier inoxydable*
- *Nouveau plateau PVC extra rigide*

Le **Coffret sanitaire COSA** est un accessoire très pratique.

Il permet d'assurer, dans les meilleures conditions d'hygiène, le confort des patients et rend la vie plus facile au personnel soignant.

- La douche pour le patient est équipée d'un mitigeur thermostatique et d'un contrôleur de pression. Une sonde de température permet de lire en temps réel la température sur l'indicateur numérique.
- Une autre douche est disponible pour laver et désinfecter le chariot de douche Shado, ainsi que d'autres dispositifs médicaux.

Transfert du patient en position couchée

De nombreux soignants souffrent en permanence de troubles musculo-squelettiques dus aux efforts répétés lors des opérations de transfert des patients.

La planche de transfert rigide **Trans'Gliss®**, les draps de translation, ainsi que le matelas de transfert **Maxitrans®**, sont des aides techniques au transfert parfaitement adaptées pour les transferts couchés du lit au **Shado®**.



Maxitrans®



Les draps de translation et le matelas de transfert **Maxitrans®** sont constitués de nylon spécialement fabriqués et traités pour diminuer les frictions et apporter une qualité de glisse exceptionnelle pour tous les transferts entre des supports horizontaux de même niveau.

Utilisable pour tous les transferts entre les supports, même avec un dénivelé important, la planche de transfert **Trans'Gliss®** assure également une glisse exceptionnelle.

Compacte, pliable et facile à transporter, aisée à nettoyer et à désinfecter, la planche de transfert est très appréciée.

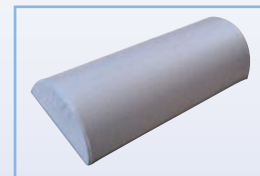
Trans'Gliss®



Shado® 240 et Shado® 350 bariatrique

Face à la progression de l'obésité à tous les âges de la vie et dans toutes les générations, les modèles de chariots douche pour les personnes obèses assurent une grande qualité d'hygiène et de soins.

2 modèles bariatriques de 240 kg et 350 kg sont proposés.



Repose tête demi-lune



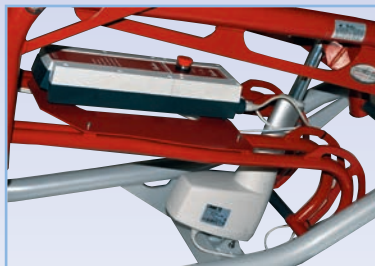
Repose tête en triangle

Shado® 350 électrique à pédales bilatérales de hauteur variable et plateau grande largeur

Détails du Shado® 350



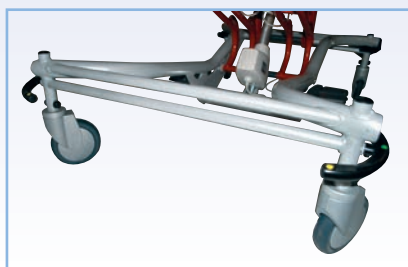
Barrières de tête et de pied renforcées, en acier inoxydable



Boîtier de commande et vérin de hauteur variable



Doubls pédales latérales de hauteur variable



Renfort latéral du châssis



Vérin électrique de proclive-déclive



Position de transfert avec barrière latérale escamotable sous le châssis

Options

Vidoir inox VIDO avec vanne d'arrêt temporisé, vanne de réglage de débit et siphon de raccordement de 100 mm de diamètre.

Chargeur mural et batterie supplémentaire pour le modèle Shado® électrique.

Plateau en acier inoxydable.

Caractéristiques techniques

Modèle		Shado 160 XS	Shado 180 enfant	Shado 180 medium	Shado 180 adulte	Shado 200	Shado 240*	Shado 350*	
Charge maximale		160 kg	180 kg	180 kg	180 kg	200 kg	240 kg	350 kg	
Plateau en position haute	Hauteur plateau	98,0 cm						96,8 cm	
	Hauteur barrière	113,2 cm						112,0 cm	
Plateau en position basse	Hauteur plateau	52,3 cm						64,5 cm	
	Hauteur barrière	67,5 cm						79,7 cm	
Longueur plateau		140,4 cm	161,0 cm	176,0 cm	186,0 cm				
Largeur plateau		60,0 cm				71,0 cm	89,0 cm		
Longueur hors tout		160,6 cm	181,0 cm	196,0 cm	206,0 cm				
Largeur hors tout		77,0 cm				87,7 cm	105,7 cm		
Vitesse du vérin proclive/déclive		rapide					lent		
Vérins électriques 24 V	Principal	poussée 10.000 Newtons						12.000 N.	
	Secondaire	poussée 500 Newtons					2500 Newtons		
		Nombre moyen de cycles montée/descente : 40 - Temps de charge : 8 h env.							
Plateau		Epaisseur 15 mm en PVC gris							
Réglage de la pente		Proclive 7°, Déclive 2°							

* Modèles disponibles uniquement en version électrique

Plateau et structure

- Plateau gris incassable en PVC, de 15 mm d'épaisseur
- Protections par butoir aux 4 coins du plateau
- Structure en acier, peinture époxy anticorrosion
- Embase en acier traité par cataphorèse, pour renforcer la protection contre la corrosion
- Quatre roues Tente de 150 mm de diamètre, à double bandage pour le modèle 350 kg
- Barrières latérales en acier inoxydable, avec verrouillage automatique de sécurité.
- Barrières tête/pieds en acier inoxydable avec doubles fixations
- Commande proclive/déclive en tête du plateau

Matelas et évacuation

- Matelas souple à usage intensif, en toile extra forte enduite de PVC
- Inserts assurant la rigidité des parties latérales du matelas pour un contact parfait aux barrières
- Ecoulements central et latéraux avec évacuation côté pieds.
- Bonde de vidange fixée au plateau à démontage rapide sans outil
- Tuyau d'évacuation flexible de 1 m de long et 40 mm de diamètre
- Autres longueurs de flexible disponibles sur demande
- Coussin de tête disponible en demi lune ou triangulaire.

Sécurité des modèles électriques

- Bouton arrêt d'urgence sur le boîtier de contrôle
- Commande de descente d'urgence en cas de décharge de la batterie
- Bip sonore d'état de charge de la batterie

Fabriqué en France

Garantie 2 ans

Tous les produits PRAXIS Medical Technologies sont marqués CE

praxis
medical technologies

PRAXIS MEDICAL TECHNOLOGIES

107, rue Dassin - Parc 2000 - 34080 Montpellier

Tél. 04 99 77 23 23 - Fax 04 99 77 23 39

e-mail : info@praxismedical.com - http://www.praxismedical.com

CACHET DISTRIBUTEUR