

ARJO

MAXI MOVE

UN LEVE-PATIENT MOBILE MODULAIRE
POUR TOUS LES ETABLISSEMENTS DE SOINS





PASSEZ A DES SOINS TOTALEMENT ADAPTES



Maxi Move est un lève-personne passif mobile qui offre des solutions flexibles pour les patients et les résidents de tous les types d'établissements de soins.

Les résidences privées, les foyers d'accueil, les maisons de retraite pour personnes semi-valides ou dépendantes, les maisons de groupes, les établissements de soins spécialisés, les maisons de santé, les établissements de soins intensifs et hospitaliers – tous ces établissements de soins peuvent bénéficier de solutions mécaniques adaptées pour le levage et le transfert de patients dans le but de protéger le personnel infirmier et soignant des risques posés par le levage manuel.

ARJO a une longue expérience dans la prestation de lève-personnes mobiles, ergonomiques et faciles à manipuler, et a transformé le *Maxi Move* en une solution unique qui peut être adaptée pour améliorer la qualité des soins nécessitant un levage passif.

La modularité est la clé

Comment un lève-personne mobile peut-il convenir à lui seul aux transferts au quotidien entrant dans le cadre des soins des personnes âgées, comme au levage des patients passifs en soins intensifs ou à l'exécution de transferts aux fauteuils roulants encombrants des établissements de soins spécialisés ? La clé des soins adaptés est la modularité.

Avec un principe modulaire, vous pouvez créer une configuration personnalisée du *Maxi Move* comportant les caractéristiques, les accessoires et le degré de flexibilité requis pour vos patients ou résidents.

Le système *Maxi Move* peut être configuré selon vos méthodes en place de manipulation des patients, à savoir l'emploi de harnais à boucles, ou pour contribuer à réaliser les nouveaux objectifs d'amélioration des soins. Et, la plupart des options pouvant être ajoutées ultérieurement, *Maxi Move* peut également

être facilement adapté pour répondre aux besoins futurs.

Maxi Move est doté de nombreuses caractéristiques et options, nouvelles ou améliorées, et dont certaines sont uniques pour un lève-personne passif mobile, à savoir :

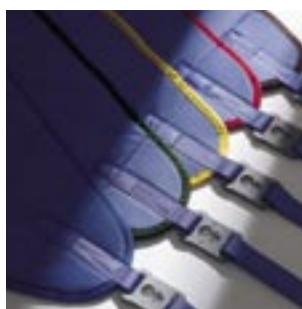
- SVS (Système Vertical Stable) composé de : système de levage vertical anti-oscillations, bras de levage, pivot, berceau mobile et harnais à clips de fixation
- Berceau mobile à quatre points (DPS) motorisé et télécommandé
- Nouveau berceau mobile DPS motorisé gros gabarit pour les patients/résidents plus corpulents
- Berceau mobile DPS de 'style ouvert', petit gabarit, pour les enfants et adultes de petite taille
- Nouveau système Combi pour une permutation facile des berceaux mobiles et des civières
- Nouvelle gamme complète de harnais à clips de fixation ou boucles
- Nouveaux berceaux mobiles DPS de 'style ouvert', y compris gros gabarit pour les patients plus corpulents et petit gabarit pour les enfants et adultes de petite taille
- L'option de commandes jumelées offre un panneau de commande monté sur le vérin ainsi qu'une télécommande
- Le système à 2 batteries signifie que l'appareil est toujours prêt à fonctionner
- Le voyant de faible charge de batterie (BDI) et une minuterie de service indiquent l'état de charge de la batterie
- Pèse-personne agréé CEN en option
- Choix de couleurs et de roues

Le principe modulaire et la gamme la plus étendue de caractéristiques et d'options disponibles du *Maxi Move* vous donnent les moyens de passer à des soins totalement adaptés.



HARNAIS

Quels que soient vos besoins – un harnais à clips de fixation ou un harnais à boucles, la gamme complète de harnais ARJO offre les solutions répondant à tous vos besoins. Et grâce à notre mètre ruban il est facile de trouver exactement la taille correcte de harnais pour chaque patient et la couleur correspondante.



Le harnais fait partie intégrante d'une solution adaptée de levage et de transfert. ARJO s'est donné pour mission d'améliorer la qualité de la manipulation des patients en offrant le harnais adapté au patient et à l'usage.

Avec le *Maxi Move*, ceci signifie l'introduction d'une gamme complète de harnais à clips de fixation ou à boucles couvrant les besoins de tous les établissements de soins. Cette gamme s'accompagne d'une gamme toute aussi complète de berceaux mobiles pour assurer le confort et la sécurité optimales des patients individuels.

La gamme de harnais introduit de nouveaux modèles, d'autres tailles, un choix de matériaux et matières et des options plus nombreuses pour un confort accru.

Harnais à clips

Les harnais à clips de fixation ont été mis au point par ARJO et sont un élément éprouvé des lève-personnes à harnais depuis de nombreuses années. La plupart des harnais sont disponibles en huit différentes tailles, y compris trois nouvelles tailles, harnais pédiatriques XXS, harnais LL et XXL.

Parmi les harnais standard rembourrés ou non rembourrés, il y a également des harnais spéciaux pour toilette, des harnais maillés pour le bain et la douche, et des solutions pour les amputés d'une ou des deux jambes. Un harnais en matière plus respirante, utilisable toute la journée, est également disponible. Pour un confort accru, le nouveau harnais de luxe, réalisé en matière plus douce et à rembourrage et soutien supplémentaires dans les zones de pression clés, améliore les soins personnalisés.

Harnais à boucles

La nouvelle gamme de harnais à boucles améliorés se décline en six différentes tailles pour plus de variantes. Des harnais standard et rembourrés peuvent être fournis avec ou sans appuie-tête. Il y a également une alternative à un dossier bas (illustré sur la page ci-contre) utilisable avec les patients qui préfèrent garder les bras en-dehors du harnais. Des harnais de toilette peuvent être fournis avec ou sans appuie-tête. Un harnais hamac universel est également disponible pour usages multiples, amputés d'une jambe ou amputés des deux jambes.

A clips ou à boucles ?

Les harnais à clips utilisés sur les berceaux mobiles DPS offrent de nombreux avantages y compris une position allongée dans le harnais plus confortable et une répartition plus uniforme du poids du patient.

Les harnais à boucles sont généralement utilisés dans les établissements de soins et la solution *Maxi Move Loop Combi* permet d'utiliser les harnais existants et les harnais à boucles ARJO. Le Combi permet également l'emploi interchangeable de tous les berceaux mobiles - petit, moyen et gros gabarits, berceaux mobiles DPS et harnais à boucles. Le changement de berceaux mobiles vous permet d'utiliser des harnais à clips ou à boucles sur le même lève-personne. La solution Combi vous offre une souplesse d'adaptation aux besoins changeants des patients.

DPS ET DPS MOTORISÉ

Pouvoir ajuster la position du patient alors qu'il se trouve dans le harnais est un facteur clé contribuant à optimiser le confort du patient.

Le berceau mobile inclinable pour les harnais à clips, mis au point par ARJO et ayant fait ses preuves sur les lève-personnes à harnais depuis de nombreuses années, permet aux soignants de bénéficier du DPS (Berceau mobile à quatre points). Le DPS permet au soignant de positionner et de repositionner les patients avec le minimum d'effort physique. Avec le DPS, le soignant a la possibilité d'asseoir le patient bien droit pour le positionnement précis dans un fauteuil, ou de l'allonger pour répartir son poids plus uniformément et réduire la pression sous les cuisses.

Tous les DPS et berceaux mobiles à boucles peuvent également pivoter pour permettre d'orienter le patient dans la bonne direction.

DPS petit gabarit

Le berceau mobile DPS de petit gabarit offre confort et sécurité aux enfants et adultes de petite taille.

DPS moyen gabarit

Le berceau mobile DPS de gabarit moyen a encore été amélioré pour le *Maxi Move*, grâce à un style plus ouvert augmentant l'espace entre l'arche pour un confort accru du patient. L'espace supplémentaire améliore également l'accès pour le soignant lorsqu'il travaille à proximité étroite des patients.

DPS motorisé moyen gabarit

Le DPS motorisé comporte tous les avantages du DPS de style ouvert, mais sa motorisation améliore la précision et la facilité de positionnement du patient. Le DPS motorisé était disponible auparavant sur les lève-personnes ARJO, mais pour le *Maxi Move* il est maintenant commandé par la télécommande, une amélioration qui rend les procédures de positionnement plus faciles à maîtriser.

En appuyant sur le bouton du DPS motorisé sur la télécommande, le patient peut être allongé pour le transfert au lit, ou relevé en position assise pour le transférer à un fauteuil. Le DPS motorisé offre un mécanisme de verrouillage pour le maintien du patient dans une position voulue.

DPS motorisé gros gabarit

L'une des innovations pour le *Maxi Move* est l'introduction d'un berceau mobile de gros gabarit avec DPS motorisé. Avec une limite de poids maximum de 228 kg, la solution du DPS motorisé gros gabarit offre une méthode de positionnement sûre et efficace pour les personnes plus corpulentes, une catégorie de patients de plus en plus importante dans les établissements de soins du monde entier.



Berceau mobile avec DPS motorisé. Positionnement sans effort et précis du patient par simple pression d'un bouton. Le DPS motorisé est une option pour les berceaux mobiles de moyen gabarit et standard pour les berceaux mobiles de gros gabarit.



ETABLISSEMENTS DE SOINS POUR PERSONNES AGEES





DORIS

EMMA

Maxi Move peut exécuter en toute sécurité et efficacement les transferts quotidiens qui font partie de la vie des résidents des établissements de soins pour personnes âgées. *Maxi Move* permet à un seul soignant de gérer les transferts de routine entre lit, fauteuils et fauteuils roulants et inversement, ainsi que les ramassages au sol d'urgence. Tous les transferts peuvent être effectués dans des conditions de travail ergonomiques, sans effort, et le levage manuel qui demeure un aspect du travail dans les établissements de soins pour personnes âgées, s'en trouve fortement réduit.

La configuration du *Maxi Move* illustrée sur cette page, comprend un berceau mobile à vérin et DPS – le SVS (Système Vertical stable) – une bonne base pour des transferts en toute sécurité et confortables dans les établissements de soins pour personnes âgées.

Ce qui différencie le *Maxi Move*, c'est la nouvelle conception du bras de levage et le point de pivotement optimal, ainsi que le système anti-oscillations du lève-personne pour assurer une stabilité maximale lors du levage. Un harnais à clips bien choisi et de taille correcte et un berceau mobile comportant les avantages du DPS, assurent au résident qu'il se trouve à la position optimale, sûre et confortable à toutes les étapes du transfert.

Combi pour une flexibilité maximale

Le *Maxi Move* peut être configuré pour vous offrir le degré de flexibilité dont vous avez besoin. Dans certains

établissements, ceci pourrait, par exemple, être une solution dédiée utilisant un berceau mobile de gabarit moyen à usage général. Toutefois, la flexibilité est souvent utile dans des établissements aux besoins différents et changeants. Ceci est souvent le cas pour les établissements de soins pour personnes âgées, où les résidents peuvent fortement différer en termes de niveaux de mobilité et de besoins personnels. Au vu de ceci, il se peut qu'un accessoire Combi soit préférable. Combi offre la flexibilité totale d'alterner entre berceaux mobiles de petit, moyen et gros gabarits et civières, en fonction des besoins individuels des résidents.

Quels que soient vos besoins spécifiques, le *Maxi Move* peut être configuré pour assurer une manipulation en toute sécurité, en douceur et dans le respect de la dignité des résidents, ce qui peut contribuer à améliorer leur qualité de vie dans un établissement de soins pour personnes âgées.

Intégration du système

Un autre aspect important du *Maxi Move* est l'intégration du système aux autres solutions ARJO utilisées dans le cadre des soins des personnes âgées, à savoir le ARJO *Carendo* (illustré à la page ci-contre). L'intégration en douceur au fauteuil d'hygiène *Carendo* à usages multiples, signifie que les résidents peuvent être transférés efficacement et en toute sécurité pour les soins d'hygiène.



Une fois le résident soulevé à la hauteur correcte au-dessus du lit, le *Maxi Move* peut être reculé à l'aide de la poignée arrondie ergonomique.



Le soignant peut travailler à proximité du résident pour le rassurer tout en utilisant le DPS sans effort pour ajuster la position du résident.



Le résident est alors baissé en toute sécurité dans le fauteuil roulant dans une bonne position assise.

ETABLISSEMENTS DE SOINS POUR PERSONNES AGEES



Le résident est baissé dans le lit dans une position confortable. Le DPS motorisé permet de positionner facilement le résident. La descente et le DPS motorisé sont tous deux contrôlés par le soignant à l'aide de la télécommande.



Une résidente est ici transférée à un fauteuil roulant à l'aide d'un harnais à boucles. Le *Maxi Move* peut être rapproché le plus possible pour le transfert car les pieds du châssis s'écartent pour assurer un bon accès aux fauteuils roulants ou fauteuils encombrants.



Le ramassage au sol d'un résident avec un DPS motorisé de gros gabarit assure le confort maximum du résident.



Pour le positionnement exact du résident sur le siège de toilettes, le DPS avec harnais de toilette peut être utilisé pour un transfert confortable.

Le DPS motorisé gros gabarit illustré à droite avec un résident de corpulence moyenne de 111 kg, offre un excellent espace autour de l'abdomen et un positionnement sans effort pour un résident d'un poids jusqu'à 228 kg.



DORIS



EMMA



SOINS INTENSIFS





Maxi Move a la souplesse requise pour jouer un rôle important dans les établissements de soins intensifs et hospitaliers. La solution Combi permet d'utiliser le lève-personne comme lève-personne en position allongée, sûr et efficace, et également comme support dans le cadre de la rééducation.

Une solution Combi *Maxi Move* signifie qu'une gamme de berceaux mobiles et harnais peut être utilisée pour le transfert de patients adultes ou pédiatriques dans les établissements hospitaliers. Or, le principal avantage pour les soins intensifs est que le Combi permet également l'adaptation d'un cadre de civière pliant. Le cadre peut être utilisé avec trois types de civières – harnais, à sangles ou scoop.

Options de civières

Les civières harnais soutiennent les patients en position allongée et sont disponibles en tailles Grand ou Extra grand, avec ou sans ouverture pour siège toilette.

Une civière scoop offre une surface de levage rigide appliquée rapidement et en douceur, ce qui convient particulièrement aux patients souffrants de la colonne vertébrale.

La civière à sangles est une série de sangles larges qui peuvent être facilement glissées sous le patient et qui convient particulièrement aux personnes frêles ou dépendantes. Une civière à sangles permet l'utilisation sans problème de perfusions, tubes et cathéters et permet le transfert des patients reliés à ces systèmes de respiration artificielle sur des matelas anti-escarres et des systèmes de lits. Cette solution est utile dans les soins intensifs et les soins orthopédiques.

Dans de nombreux types d'établissements de soins intensifs, la souplesse de passage d'un type de civière à un autre permet de prendre des décisions rapides quant au choix correct de civière pour un patient en particulier, par exemple lors du transfert de civières d'ambulance à un service de soins intensifs.

Accompagnement de la rééducation

Dans les services de rééducation, un berceau mobile à boucles peut être utilisé pour soutenir le harnais de déambulation ARJO. Le harnais de déambulation est fréquemment bénéfique aux patients tels que Carl de la Galerie des résidents. Le harnais de mobilité permet aux thérapeutes et aux soignants d'aider les patients dans le cadre de leurs exercices consistant à se mettre debout, à faire quelques pas ou à marcher.

Le cadre de civière pliante est spécifique au *Maxi Move*, et a l'avantage supplémentaire de faciliter les manœuvres et le passage dans les portes et longs couloirs d'hôpital.



SOINS INTENSIFS



La civière harnais en une pièce offre aux patients un support corporel complet en position couchée pour les transferts en toute sécurité et confortables.



Dans de nombreux cas, la civière harnais peut assurer le support optimal pour le transfert des patients depuis les civières d'ambulance lors de leur admission à l'hôpital.



Les sangles larges de la civière à sangles se placent facilement et confortablement sous le patient à l'aide de la réglette.



Compatible avec le berceau mobile à boucles, le harnais de déambulation est utilisé dans le cadre de la rééducation pour donner aux patients tels que Carl de la Galerie des résidents un soutien stable lorsqu'ils réapprennent à marcher et à faire quelques pas.

La civière Scoop s'adapte rapidement au Combi *Maxi Move* pour les transferts depuis les civières d'ambulances. Cette option est particulièrement utile pour soutenir les patients souffrant de la colonne vertébrale ou de traumatismes suspectés du dos.



DOMINIQUE

EDWARD



SOINS SPECIAUX





DANIEL

EMIL

Le concept modulaire du *Maxi Move* offre la souplesse, ainsi que la portée nécessaires pour répondre aux divers besoins de transfert dans le cadre des soins spéciaux.

Les soins spéciaux couvrent une gamme étendue d'établissements de soins, tels que les établissements résidentiels, soins à domicile et écoles spéciales, dans lesquels des solutions de levage et de transfert sont nécessaires pour les adultes et les enfants.

La souplesse modulaire du *Maxi Move* convient particulièrement aux soins améliorés des personnes à besoins spéciaux, ainsi qu'à la protection du personnel soignant et infirmier contre les risques liés à la manipulation et au levage manuels.

Maxi Move peut être utilisé non seulement pour les transferts au quotidien, mais également pour les soins d'hygiène assistés, pour aider les gens ayant des besoins spéciaux à effectuer leurs activités de la vie quotidienne. *Maxi Move* combiné à un harnais de toilette peut être utilisé pour les visites aux toilettes. Le bain assisté peut être pris avec le résidant baissé dans la baignoire dans un harnais maillé qui laisse l'eau traverser et accélère le séchage après le bain. De la même manière, un harnais maillé peut être utilisé pour la douche assistée sur une table de douche.

Bras de levage à rallonge pour une portée accrue

Les fauteuils roulants coquillés encombrants et les

fauteuils roulants électriques, spécialement adaptés et utilisés par de nombreuses personnes dans les établissements de soins spéciaux, sont souvent problématiques pour le transfert des résidents en toute sécurité. Il peut être difficile d'approcher suffisamment et de positionner correctement un lève-personne traditionnel pour un levage optimal.

Dans ces cas-là, le *Maxi Move* utilisé avec un bras de levage à rallonge spécialement conçu à cet effet est souvent une solution idéale. Le bras de levage à rallonge offre au lève-personne une portée accrue de 200 mm, ce qui peut faire toute la différence pour un transfert en toute sécurité. Cette portée plus longue, combinée aux pieds de châssis à écartement, confère au *Maxi Move* la capacité de travailler avec tous les types de fauteuils et fauteuils roulants utilisés dans le cadre des soins spéciaux.

L'accessoire pour ce bras de levage à rallonge spécial est un berceau mobile DPS de moyen gabarit. Le DPS est un élément important pour les soins spéciaux car il permet le positionnement contrôlé et en douceur d'enfants et d'adultes qui ont des difficultés à se tenir immobiles. Le berceau mobile DPS de moyen gabarit est également disponible avec DPS motorisé, ce qui offre un contrôle maximum et une assistance motorisée pour asseoir ou allonger un résidant dans le harnais.



Maxi Move assure le transfert en toute sécurité et confortablement à tous les types de gros fauteuils roulants spécialisés. Le châssis est facilement amené en position, grâce aux pieds qui s'écartent pour améliorer l'accès.



Le soignant a le contrôle total, le résidant étant positionné et baissé en toute sécurité dans le fauteuil roulant. Dans ce cas, le *Maxi Move* avec bras de levage standard dispose d'une portée suffisante pour effectuer le transfert. Un lève-personne avec bras de levage à rallonge est un choix préférable pour les établissements dans lesquels des fauteuils roulants encombrants sont utilisés.

SOINS SPECIAUX



Ce *Maxi Move* avec berceau mobile DPS est doté d'un pèse-personne en option, qui permet de peser les résidents lors du transfert. Le pèse-personne, agréé MDD, n'affecte pas la hauteur de levage du *Maxi Move*.



Le *Maxi Move* s'intègre au *Carendo ARJO*, un fauteuil d'hygiène à usages multiples, qui soutient le résident dans le cadre de nombreux soins assistés tels que douche, toilette et pédicure.



Maxi Move avec le harnais à boucles pour toilette, offre une solution sécurité et confortable pour les visites aux toilettes. Le harnais peut être positionné exactement au-dessus du siège des toilettes et la stabilité de l'appareil équipé de freins sécurise le patient.



Pour le bain assisté, le *Maxi Move* s'intègre aux systèmes de baignoires ARJO tels que la *Malibu* ici sur la photo. Les pieds du châssis sont placés sous la baignoire pour permettre de positionner le lève-personne à la position idéale pour baisser le résident dans la baignoire.



DANIEL



EMIL



FAITES LES BONS CHOIX



Quelle couleur ?

La couleur standard du *Maxi Move* est bleu clair pour le vérin et bleu foncé pour le bras de levage et le berceau mobile. Afin de répondre aux préférences différentes et aux coloris des établissements de soins, le *Maxi Move* est également disponible avec un vérin gris et un bras de levage et des berceaux mobiles jaunes, verts, oranges ou violets.

Spécialisé ou Combi ?

Maxi Move peut être un lève-personne réservé à l'utilisation avec un berceau mobile ou à une solution Combi qui offre une flexibilité maximale grâce à l'adaptation interchangeable de tous les berceaux mobiles et civières.

Avertissement visuel et sonore de batterie faible

Un avertissement visuel et sonore de batterie faible est disponible en option.

Commandes jumelées

La télécommande est fournie en standard, mais elle peut être doublée en option d'un panneau de commande fixé sur le vérin. Le panneau de commande est très pratique à utiliser lors de la commande du lève-personne par derrière.

BDI et minuterie de service

Un voyant de faible charge de la batterie (BDI) et une minuterie de service sont disponibles en option.

Le BDI affiche l'autonomie de la batterie et indique quand la batterie doit être chargée.

La minuterie de service affiche le temps total d'utilisation du moteur. Il est par conséquent utile de soumettre l'outil à un audit pour que votre investissement dans le *Maxi Move* soit rentable en termes de coût-efficacité.

Quel type de chargeur de batterie ?

Le chargeur de batterie standard est un appareil qui se pose

sur un plan de travail, mais un appareil mural est également disponible.

Comment trouver la bonne configuration Maxi Move ?

Une approche modulaire signifie un plus grand choix de caractéristiques et d'options. ARJO vous aide à faire les bons choix.

La voie vers le bon *Maxi Move* vous est indiquée dans les réponses aux questions élémentaires sur la manipulation des patients dans votre établissement. Des questions du type : Quels sont les niveaux de mobilité des vos patients ou résidents ? Combien de levages sont-ils effectués par jour ? Utilisez-vous des civières ?

Nos compétences en matière de lève-personnes passifs et une expérience des besoins des établissements de soins ont été intégrées dans notre logiciel spéciale Configuration sur CD. Vos réponses aux questions sur votre établissement de soins sont utilisées dans un processus qui identifie, étape par étape, le lève-personne correct pour vos résidents. Vous obtenez un *Maxi Move* rentable avec les caractéristiques et options répondant exactement aux besoins de votre établissement. Ni plus, ni moins. Contactez votre responsable commercial ARJO pour plus de détails.

ARJO s'engage à offrir le meilleur soutien pour la mise en service du système et le meilleur service après-vente disponibles, qui comprennent :

- Mode d'emploi et documentation d'après-ventes clairs et complets
- Une vidéo en service démontrant l'utilisation correcte du lève-personne
- Une disponibilité pendant 10 ans des pièces de rechange.



Le mécanisme de verrouillage rapide du Combi permet le changement rapide et efficace de berceaux mobiles et de civières.



Dans le cadre de la manipulation quotidienne des patients, l'accessoire Combi reste fermement en place et ne peut pas être accidentellement délogé.



La solution Combi est une façon simple et efficace de réaliser la flexibilité maximale de votre *Maxi Move*.

CARACTERISTIQUES ET OPTIONS



Maxi Move est livré avec une batterie. Mais l'achat de deux batteries pour garantir une batterie complètement chargée à tout moment est offert en option.

La télécommande est maintenant d'une nouvelle conception plus ergonomique pour une utilisation plus facile, et offre un meilleur durabilité et robustesse pour une fiabilité assurée dans les établissements de soins à forte charge de travail.



Le voyant de charge faible de batterie en option indique l'état de la batterie, la minuterie de service quant à elle, surveille et mesure l'activité du Maxi Move.

Deux types de roues sont disponibles – roues standard pour usage général ou roues basses pour utilisation dans des établissements à lits bas (voir ci-dessous).



Une option de panneau de commande sur le vérin, en plus de la télécommande, vous offre des commandes jumelées et une tranquillité d'esprit accrue si la télécommande est cassée ou endommagée.

Roues basses.



Le pèse-personne intégré en option peut peser les patients pendant les transferts sans affecter la hauteur de levage de la machine. Le pèse-personne approuvé par la CEN est disponible en versions Europe et Etats-Unis.

Le poste de charge de la batterie (extra en option) offre un système net de stockage et de charge efficace des batteries. L'option facilement installée, consiste en un tapis de positionnement au sol et d'un boîtier de chargeur, et peut accepter deux batteries pour la recharge à une hauteur de travail ergonomique correcte.



Maxi Move – options et accessoires

	Bras de levage standard	Bras de levage rallongé	Bras de levage Combi
SVS (Système Vertical Stable)	●	●	●
Châssis électrique (pieds réglables motorisés)	●	●	●
Accessoire Combi	-	-	●
Cintre pour les harnais à boucles			
<i>taille S</i>	-	-	O*
<i>taille M</i>	-	-	O*
<i>taille L</i>	-	-	O*
<i>Harnais de déambulation</i>	-	-	O*
Berceau mobile DPS			
<i>petit</i>	-	O	O*
<i>moyen</i>	O	O	O*
Berceau mobile DPS motorisé			
<i>moyen</i>	O	O	O*
<i>grand</i>	O	-	O*
Cadre de civière rabattable			
<i>Civières. Harnais, Scoop, Sangle</i>	-	-	O*
Batterie interchangeable			
<i>une standard</i>	●	●	●
<i>2 x batteries</i>	O	O	O
Avertissement visuel et sonore de batterie faible	●	●	●
Fonctionnement à commandes jumelées	O	O	O
BDI et minuterie de service	O	O	O
Roues			
<i>standard</i>	●	●	●
<i>basses</i>	O	O	O
Pèse-personne incorporé approuvé	O*	O*	O*
Chargeur			
<i>chargeur plan de travail</i>	●	●	●
<i>chargeur mural</i>	X	X	X
Couleurs			
<i>Bleu clair – Bleu foncé</i>	●	●	●
<i>Gris – jaune</i>	O	O	O
<i>Gris – vert</i>	O	O	O
<i>Gris – orange</i>	O	O	O
<i>Gris – violet</i>	O	O	O
Sac de rangement	X	X	X

● = Standard

O = Option

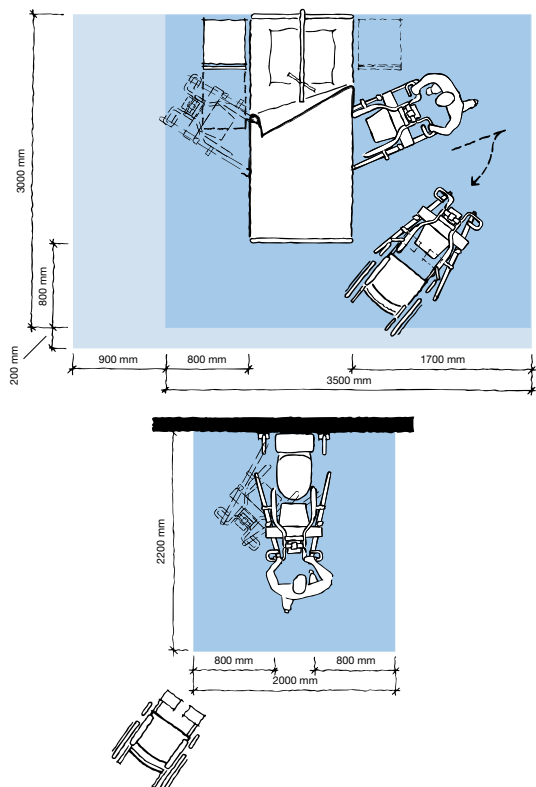
O* = Option (tous les berceaux mobiles et civières Combi sont disponibles en accessoires)

X = Accessoires

- = Pas Applicable

CARACTÉRISTIQUES DU PRODUIT

Espace requis



- La zone bleue indique l'espace requis pour pouvoir utiliser correctement les aides techniques.
- La zone en bleu clair indique la surface supplémentaire requise pour faciliter les activités des deux côtés du lit.

Information produit

Charge maximale admissible	228 kg
Poids (bras de levage standard + DPS moyen + batterie) :	64 kg
Course de levage :	1330 mm
Hauteur de levage mini (DPS moyen) :	235 mm
Hauteur de levage maxi (berceau mobile de déambulation) :	1990 mm
Hauteur de stockage totale mini :	1402 mm
Châssis réglage motorisé	
Hauteur de châssis :	115 mm
Largeur externe des pieds rapprochés :	652 mm
Largeur interne des pieds écartés :	1090 mm
Classe de protection élévateur	IPX4
Batterie :	acide-plomb scellée 5 A/h
Arrêt d'urgence et commande d'urgence.	
Coupe automatique par disjoncteur en cas de descente sur un obstacle.	
Roues à faible friction, les deux roues arrière équipées de frein.	
Conforme aux normes standard et aux législations courantes	

Seules les pièces détachées ARJO, spécialement conçues, doivent être utilisées sur les équipements et accessoires ARJO, pour éviter toutes blessures. Les conditions de vente ARJO comprennent des dispositions spécifiques confirmant que, dans ce cas, elle décline toute responsabilité. Notre objectif est de poursuivre le développement de nos produits. Nous nous réservons donc le droit de les modifier sans préavis.

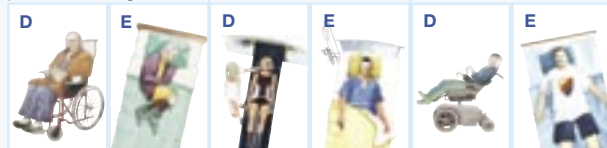
Maxi Move, Carendo, Malibu et Galerie des résidents sont des marques déposées de Arjo International AG."

La Galerie des résidents

Soins des personnes âgées

Soins intensifs

Soins spéciaux



DORIS

EMMA

DOMINIQUE

EDWARD

DANIEL

EMIL

D, ne sait pas soutenir le poids de son propre corps

E, résidente grabataire qui est totalement dépendante

Pour plus d'informations, contactez ARJO et demandez la plaquette Galerie des résidents™.

ARJO

...la technologie au coeur de l'homme.

Arjo Equipements Hospitaliers

45 avenue de l'Europe
Eurocit BP 133
59436 RONCQ Cedex
FRANCE
Tél. 03 20 28 13 13
Fax 03 20 28 13 14
E-mail: info@arjo.fr
www.arjo.com

Arjo Hospital Equipment Sa

Ternesselei 248
2160 Wommelgem
BELGIQUE
Tél. 03 353 91 00
Fax 03 353 91 01
E-mail: info@arjo.be
www.arjo.com

FILIALE DU GROUPE GETINGE