

PICTOMEDIA SCRIBE

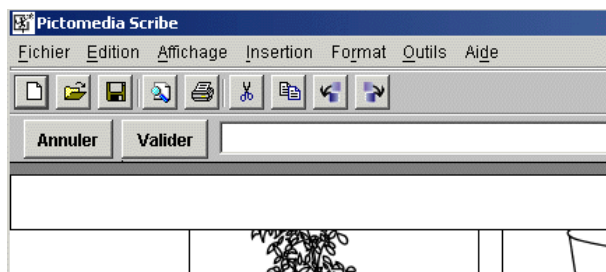
Fin le découpage, le collage, les agrandissements, les réductions et les recherches d'images et d'illustrations!

Pictomedia Scribe allie convivialité et efficacité.

Grâce à Pictomédia Scribe:

- Rédigez des documents pictographiques de la vie quotidienne. (aides mémoires, repérage spatial et temporel)
- Créez des fiches de consignes professionnelles.
- Mettez en place une signalétique cohérente.

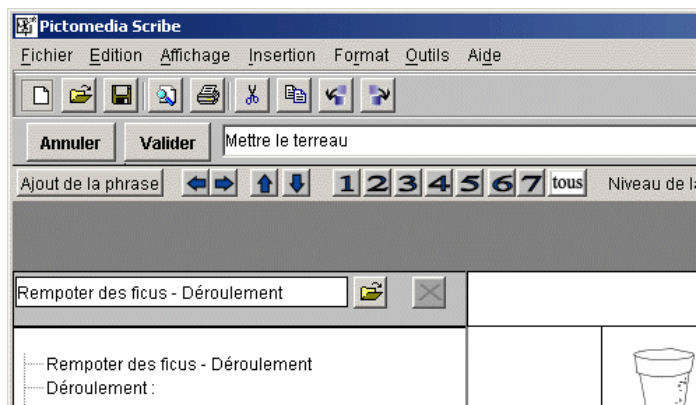
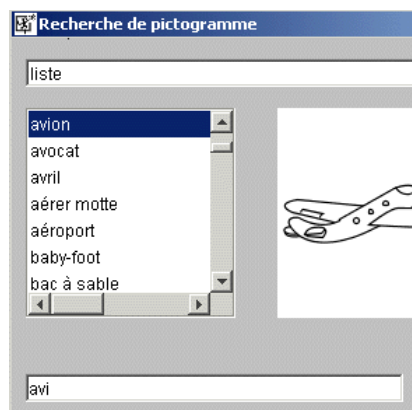
Sa base de données contient près de 2000 pictogrammes. Elle est enrichie à un rythme de 300 à 500 pictogrammes par an.



Son interface se rapproche de celle des logiciels de traitement de texte courants. Ses principales fonctions vous permettent de créer, de modifier et d'imprimer vos documents pictographiques.

Accédez facilement aux pictogrammes de la base.

Au fur et à mesure que vous entrez le nom du pictogramme, le logiciel se positionne sur le premier pictogramme dont le nom commence par les lettres déjà saisies.

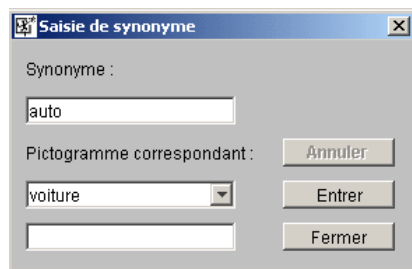


Créez des nouveaux documents facilement avec le " mode plan ". Il vous permet de créer des fiches pictographiques à partir de documents existants, de personnaliser des consignes, et de hiérarchiser vos tâches.

Personnalisez le logiciel pour l'adapter à vos propres besoins

1. Créez des synonymes.

Le nom donné à un pictogramme du logiciel ne vous convient pas ? Créez alors un ou plusieurs synonymes pour continuer à utiliser vos propres termes (par exemple : auto=voiture)



SOURCE		DESTINATION	
	liste		Livret d'accueil

2. Organisez les pictogrammes par catégories.

Créez des arborescences avec des répertoires et des sous-répertoires pour y mettre les pictogrammes correspondants. Vous pouvez ainsi regrouper, par exemple, les pictogrammes " jardin ", " cuisine ",

