

BENOIT SYSTEMES



POUSSEUR²

Fabriqu  en
FRANCE

WWW.BENOITSYSTEMES.COM



LE POUSSEUR²

Le Pousseur² est destiné à ceux qui poussent une personne dont le handicap ne permet pas la conduite d'un fauteuil motorisé.

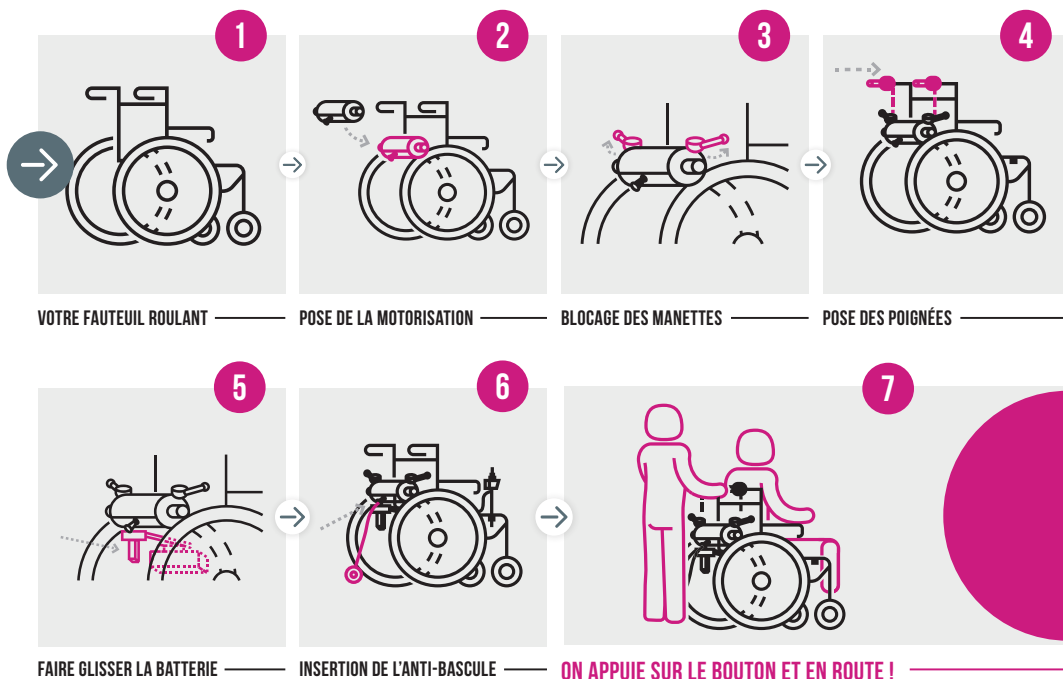
Pour certains handicaps, l'action d'une tierce personne est nécessaire dans les déplacements. La motorisation Pousseur² agit comme un "auxiliaire musclé" qui annule les efforts de la tierce personne.



LE POUSSEUR² S'INSTALLE EN MOINS DE 15 SECONDES,

Le Pousseur² se conduit aisément grâce à une **poignée tournante**.

COMMENT FONCTIONNE-T-IL ?



Sécurisé, ergonomique et facile à manier, l'accompagnant peut lui aussi profiter d'une promenade sans effort grâce au **Pousseur²**.

LE +

Les poignées rallongées vous permettent de franchir plus aisément les trottoirs et autres obstacles.

Mêmes les trottoirs les plus hauts ne seront plus un problème.



LES ATOUTS DU POUSSEUR²



LÉGER ET FACILEMENT
TRANSPORTABLE



S'ADAPTE À TOUS
LES FAUTEUILS



MISE EN PLACE
EN 15 SECONDES



INTÉRIEUR /
EXTÉRIEUR



TRANSPORTABLE
EN AVION*



DISCRET ET
SOBRE



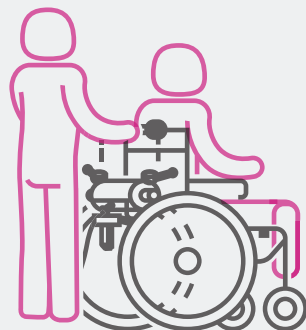
TOUT
CHEMIN



AIDE À LA
TIERCE-PERSONNE

* La batterie 12Ah est compatible avec les règles IATA en vigueur.

Le Pousseur² est si **léger et facile**
à installer sur votre fauteuil roulant
que vous n'y réfléchirez plus à deux
fois avant de sortir.



Le Pousseur² est
LÉGER ET FACILEMENT
TRANSPORTABLE



Avec le Pousseur², se promener devient un jeu d'enfant.





Depuis que nous avons le Pousseur nous pouvons de nouveau nous promener et sortir avec les amis.

Il est devenu indispensable suite à l'opération de la hanche de mon mari.



Bernadette
Utilisatrice depuis 2018



CARACTÉRISTIQUES TECHNIQUES

Nos motorisations sont compatibles avec la plupart des fauteuils roulants manuels pliants ou de confort à partir de 28 cm d'assise.

Consultez nous !

Poids maxi **utilisateur** _____ 120 kg

Poids maxi **admissible pour le dispositif** _____ 150 kg

Poids de la motorisation _____ 8,8 kg

SPÉCIFICITÉS

Vitesse maximale _____ 10 km/h programmable

Moteur _____ 2 moteurs de 130 W avec freins

Hauteur d'obstacle max franchissable _____ 2.5 cm (sans élan) & 7 cm (avec élan)

Pente maximale de sécurité _____ 5° (9%)

Garantie _____ 24 mois pour la motorisation et la batterie

Nos motorisations existent en



LA BATTERIE 12AH EST COMPATIBLE AVEC LES RÈGLES IATA EN VIGUEUR POUR LES VOYAGES AÉRIENS

Modèle

— Batterie Lithium

Poids

— 3,85 kg

Autonomie

— 15 à 18 km



D'autres options et informations
sont disponibles sur notre site internet





05/2019 - Réalisation : Edouard - Photos non contractuelles - Photos : Philippe Pro

VOTRE REVENDEUR

DEMANDEZ VOTRE ESSAI GRATUIT !

📍 7 Rue du Pont,
21450 Billy Les Chanceaux FRANCE

☎ (+33) 3 80 96 51 25

@ contact@benoitsystemes.com



Le Pousseur² est conforme à la directive européenne 93/42/CEE sur les dispositifs médicaux ainsi qu'aux sections applicables de la norme EN 12184 (Classe A).