



Adhésif pour nez de marche **SECURIMARCHE® - EO CLASSIC**

FICHE #14



▲ DESCRIPTIF PRODUIT

SECURIMARCHE® est une solution simple et durable pour traiter les nez de marche en intérieur ou en extérieur, dans les bâtiments neufs comme existants. Applicable sur la plupart des revêtements de sol, cet adhésif antidérapant de couleur permet d'améliorer la sécurité en assurant un contraste visuel et tactile de l'ensemble des nez de marche.

Cette bande adhésive simple à poser et entretenir répond parfaitement aux contraintes de glissance et de résistance aux UV, chocs et abrasion.

DOMICILE

TRANSPORTS
EN COMMUN

VOIRIE

ERP

▲ RÉPONSE AUX BESOINS DE L'USAGER

Les bandes adhésives **SECURIMARCHE®** offrent un contraste du nez de la marche qui permet au visiteur d'appréhender sa circulation en toute sécurité et de limiter ses risques de chute. L'arrêté du 1er août 2006 définit les caractéristiques à respecter.



RAPPEL DE LA LOI :

Arrêté du 01 août 2006 modifié par l'arrêté du 30 novembre 2007
R. 111-19-2 | article 7-1

«Les nez de marches doivent répondre aux exigences suivantes :
- être contrastés visuellement par rapport au reste de l'escalier ;
- être non glissants ;
- ne pas présenter de débord excessif par rapport à la contremarche

Les établissements recevant du public existants devront répondre à ces exigences avant 2015.»

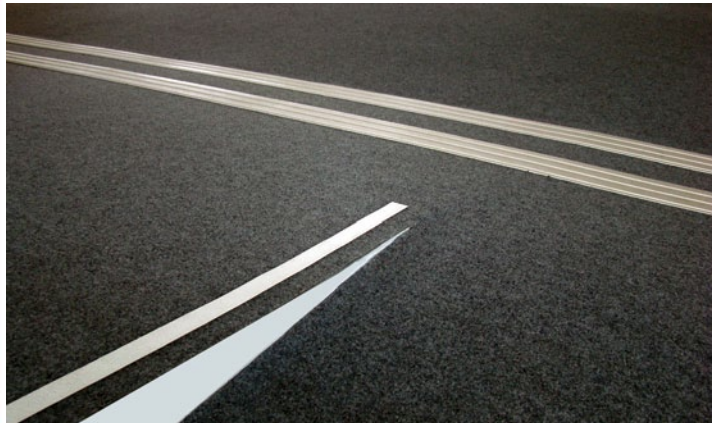
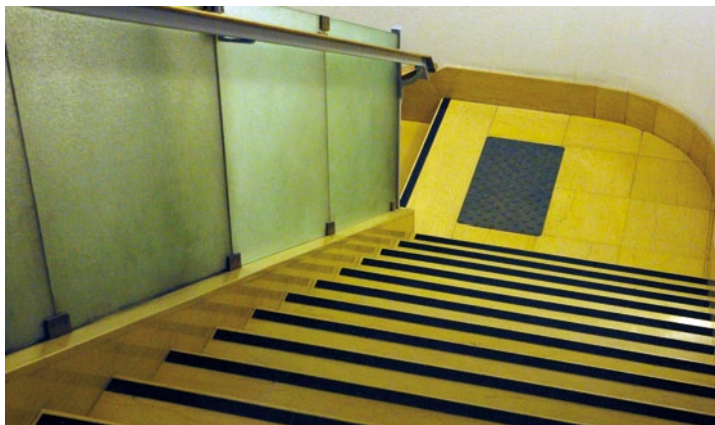
PAGE
1/2



Adhésif pour nez de marche **SECURIMARCHE® - EO CLASSIC**

FICHE #14

▲ EXEMPLES DE RÉALISATIONS, RÉFÉRENCES, UTILISATIONS :



▲ CARACTÉRISTIQUES TECHNIQUES

- Matériau : complexe élastomère de polyuréthane déposé sur un film non-tissé de polyester imputrescible
- Dimensions : largeur 4 cm, rouleau de 10ml
- Coloris standards gris clair, noir ou blanc
- Autres coloris disponibles sur demande
- Tests et normes : classement M3 en pose collée sur tout support M0 non isolant (LNE)

- Glissance : mesure selon norme NFP 98831-4 : mesure sur sol sec : 104 / sur sol humide : 61
- Résistance à la traction : 24 daN/cm2 de front de traction
- Tenue à la température : de -30°C à +80°C
- Souplesse – déformation : allongement = 40% avant rupture

▲ UNE GAMME COMPLÈTE POUR L'ACCESSIBILITÉ DE L'ENSEMBLE DE LA CHAÎNE DU DÉPLACEMENT

EO GUIDAGE, entreprise citoyenne au service des personnes handicapées. En faisant confiance à **EO GUIDAGE** depuis 1993, ses clients ont la garantie que les personnes handicapées participent à un stade ou à un autre à la conception, à l'évaluation ou à la fabrication des produits.

- Feux sonores
- Accessibilité transports en commun
- Balises sonores
- Bandes de guidage

- Bandes d'éveil à la vigilance
- Signalétique braille et relief
- Plans multisensoriels
- Traitement complet d'un escalier



PAGE
2/2