

rea | Azalea Family



Inclinaison à compensation



Maintien du centre de gravité



Disponible avec
les dossiers de
positionnement
Matrx®.

NOUVEAU



Une grande famille

Les fauteuils *Invacare Rea Azalea* apportent un confort et une personnalisation optimale pour chaque utilisateur grâce à une large gamme de modèles et à de nombreuses options.

Pour répondre à des besoins spécifiques, Rea a développé un ensemble de produits adaptés. Ces fauteuils forment la famille *Azalea* et bénéficient de caractéristiques uniques pour répondre aux attentes de chaque patient.

Flashez pour découvrir la vidéo du DSS



Flashez pour visionner la vidéo des dossiers *Flex 3*



Yes, you can.®



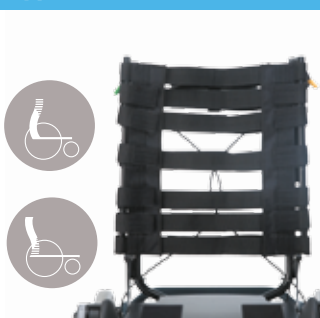
L'ensemble des modèles de la famille **Azalea** bénéficie de nombreux réglages pour offrir un bon positionnement. Déjà connu pour leur système d'assise réglable en largeur et en profondeur, ces fauteuils bénéficient désormais des mêmes possibilités d'ajustement au niveau du dossier indépendamment de l'assise.

Rea **Azalea Family** offre de nombreuses solutions de positionnement pour s'adapter aux différentes morphologies: Le dossier réglable en tension **Flex 3** à double courbure est réversible, permettant de choisir entre une courbure basse pour les utilisateurs lordosés ou de forme gynoïde (femmes) ou bien une courbure haute pour les utilisateurs souhaitant une grande ouverture de bassin ou de forme androïde (hommes).

Guide de choix du dossier Flex 3 : plaque ou réglable en tension

Plaque (Rég. en tension)	Plaque (Rég. en tension)	Plaque Rég. en tension	Plaque (Rég. en tension)	(Plaque) Rég. en tension	(Plaque) Rég. en tension	(Plaque) Rég. en tension	Rég. en tension	Rég. en tension	(Plaque) Rég. en tension
Petite taille	Grande taille	Taille moyenne	Obésité	Epaules larges	Bassin large	Ventre proéminent	Fessier proéminent	Cyphose	Lordose
Réglage au plus proche de la morphologie	Augmenter la hauteur du dossier et la profondeur d'assise	Léger ajustement par rapport aux réglages d'origine	Augmenter la largeur d'assise et de dossier	Dossier plus large que l'assise	Assise plus large que le dossier	Libérer de l'espace au niveau des épaules	Libérer de l'espace au niveau du fessier	Dossier détendu à mi-hauteur et tendu en bas pour épouser la forme du dos	Bas du dossier détendu afin qu'il épouse la forme du dos

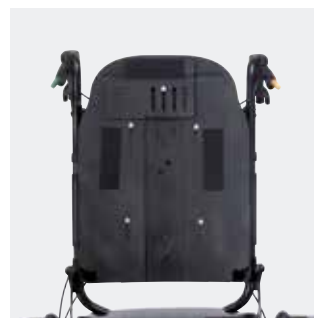
Types de dossier



Dossier réglable en tension Flex 3
Dossier réglable en hauteur et en largeur. Les tubes de dossier peuvent être inclinés vers l'intérieur ou l'extérieur.



Plaque de dossier Laguna 2
Dossier réglable en hauteur. Poignées réglables en hauteur.



Plaque de dossier Flex 3
Dossier réglable en hauteur et en largeur. Poignées réglables en hauteur.



Dossier Invacare Matrix
Dossier de positionnement **Matrix Elite, Elite Deep, Posture Back** et **Posture Back Deep**.



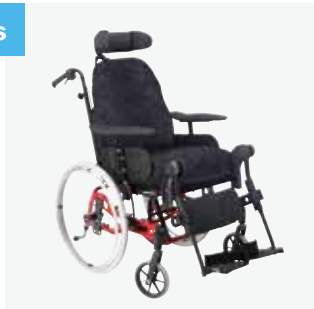
Multi-réglable multi-positions

Rea Azalea est le choix naturel pour une personne modérément active ou ayant un faible maintien du tronc. Le système d'inclinaison du siège par translation permet à l'utilisateur d'alterner les positions d'assise et ainsi de profiter d'un confort maximum dans toutes les situations. Doté d'une excellente maniabilité, l'**Azalea** est le choix idéal pour un confort et un positionnement optimal.

Mécanisme d'inclinaison unique DSS (Dual Stability System®)

Le *Rea Azalea* et le *Rea Azalea Assist* bénéficient d'une assise qui s'incline à 25° par translation, ainsi que d'un dossier inclinable à 30°. L'inclinaison de l'assise et du dossier peuvent être gérées manuellement ou électriquement. La version électrique apporte une plus grande autonomie à l'utilisateur en lui permettant d'agir seul.

Caractéristiques et options



Rea Azalea
Equipé de roues arrière 24" ou 22" selon la hauteur d'assise souhaitée.



Rea Azalea Assist
Version transit équipée de roues arrière de 16".



Bascule d'assise et de dossier électrique
Offre plus d'autonomie à l'utilisateur.

Caractéristiques techniques

Rea Azalea & Azalea Assist	390-440/440-490/ 490-540 mm (390-490/440-540/ 490-590 mm)	430 - 500 mm	400/450 mm	540 - 790 mm	240 - 360 mm	330 - 500 mm
						-1° + 23° +1° + 25°
Rea Azalea & Azalea Assist	0°-30°	Largeur d'assise + 220 mm (Largeur d'assise + 230 mm)	900-1250 mm	950-1020 mm	34 kg	Max 135 kg
						16,5 kg



Rea Azalea & Azalea Assist Crash testé ISO 7176-19

Coloris du châssis



Gris



Bleu Nuit



Sable



Rouge Vif



Vert Electric

Revêtement du siège



Dartex noir TR26



Velours noir



Rea Azalea Base

Rea Azalea Base est conçu pour les personnes qui cherchent à adapter un corset-siège sur un châssis roulant de qualité. Dérivé du fauteuil de confort de référence, le **Rea Azalea** bénéficie des mêmes avantages, et notamment, du système DDS (**Dual Stability System**®). Les freins tambour montés de série permettent un meilleur contrôle du fauteuil par la tierce-personne.

Rea Azalea et Alber viaplus V12

Grâce à ce système d'assistance à la poussée, la tierce-personne n'a plus d'efforts à fournir pour pousser le fauteuil. Toutes les fonctions d'origines du fauteuil restent utilisables.

Caractéristiques et options



Rea Azalea Base
Ce châssis bénéficie d'une inter-compatibilité au niveau des pièces et accessoires avec les autres modèles de la famille **Azalea**.



Nombreuses possibilités de fixation :
Le châssis offre de nombreux points de fixations au niveau de l'assise et un espace plus important au niveau du dossier.



Rea Azalea & Alber viaplus V12

Caractéristiques techniques

Rea Azalea Base	340/390/ 440/490 mm (+ 50/100 mm)	380 - 450 mm* 430 - 500 mm	400/450 mm	600* / 700 mm	240 - 360 mm	330 - 500 mm
Alber viaplus V12				600* / 700 mm	240 - 360 mm	330 - 500 mm
Rea Azalea Base	0°-30°	Largeur d'assise + 220 mm (Largeur d'assise + 230 mm)	1300* / 1400 mm	930 - 1040* / 950 - 1070 mm	20 kg	Max 135 kg
Alber viaplus V12	0°-30°	Largeur d'assise + 220 mm (Largeur d'assise + 230 mm)	1300* / 1400 mm	900 - 1020* / 950 - 1070 mm	28 kg* / 34 kg	Max 75* 15* / 18,7 kg



Crash testé
ISO 7176-19

* Pour largeur d'assise 340 mm

Coloris du châssis



Gris



Bleu Nuit



Sable



Rouge Vif



Vert Electric

Revêtement du siège



Dartex noir TR26



Velours noir



Conçu pour les personnes de petite corpulence et les adolescents

Le fauteuil **Rea Azalea Minor** est conçu pour les utilisateurs qui ont besoin d'une assise de petite largeur et de petite profondeur.

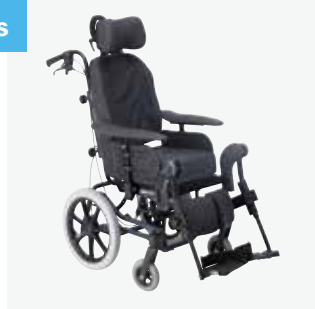
Développé à partir du fauteuil **Rea Azalea**, l'**Azalea Minor** hérite de la même fiabilité et du même système d'inclinaison DDS du siège par translation. De nombreux coloris du châssis sont désormais disponibles, ainsi qu'un dossier réglable en tension.

Le confort et le positionnement pour les personnes de grandes tailles

Rea Azalea Tall est spécialement conçu pour répondre aux besoins morphologiques des personnes de grande taille grâce notamment à une profondeur d'assise supérieure au reste de la gamme.

Développé sur la base du fauteuil **Rea Azalea**, l'**Azalea Tall** profite de la même fiabilité et du système d'inclinaison DSS.

Caractéristiques et options



Rea Azalea Minor

Les poignées de poussée orientées vers l'extérieur du fauteuil apportent plus de confort pour la tierce-personne qui le manipule.



Rea Azalea Tall

Profondeur d'assise rallongée et hauteur d'assise rehaussée pour s'adapter aux segments jambier grands.

Caractéristiques techniques

Rea Azalea Tall	390-440/440-490/ 490-540 mm	480 - 550 mm	500 mm	540 à 790 mm	240 - 360 mm	330 - 500 mm	-1° + 23° +1° + 25°
Rea Azalea Minor	340 mm (+50/100 mm)	380 - 450 mm	400/450 mm	430 - 500 mm	240 - 360 mm	330 - 500 mm	-1° + 23° +1° + 25°
Rea Azalea Tall	0°-30°	Largeur d'assise + 220 mm	1000 - 1300 mm	950 - 1070 mm	34 kg	Max 135 kg	18,7 kg
Rea Azalea Minor	0°-30°	Largeur d'assise + 220 mm	900 mm	900 - 1020 mm	28 kg	Max 75 kg	15 kg



Crash testé
ISO 7176-19

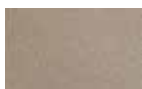
Coloris du châssis



Gris



Bleu Nuit



Sable



Rouge Vif



Vert Electric

Revêtement du siège



Dartex noir TR26



Velours noir



Fauteuil bariatrique de confort et de positionnement

Précurseur d'un nouveau type de fauteuil de confort pour personnes de très forte corpulence, le **Rea Azalea Max** est conçu pour répondre à la morphologie des personnes en surcharge pondérale jusqu'à 180Kg. Il offre des largeurs d'assise de 550 à 710 mm. Grâce à l'**Azalea Max**, Invacare offre une gamme complète de fauteuil de confort et de positionnement adaptée aux besoins spécifiques de chacun: l'**Azalea Family**.

Système DDS

Rea Azalea Max offre toutes les caractéristiques déjà éprouvées du fauteuil **Rea Azalea**, et reprend notamment le système d'inclinaison assisté à compensation avec maintien du centre de gravité DSS (**Dual Stability System®**). La parfaite répartition du poids du corps entre le dossier et les repose-jambes permet d'assurer une très bonne stabilité.

Caractéristiques et options



Dossier double courbure

Le dossier est réversible, permettant de choisir entre une courbure basse pour les utilisateurs lordosés ou gynoïdes (femmes) ou une courbure haute pour les utilisateurs souhaitant une grande ouverture de bassin ou androïdes (hommes).



Palette spécifique

Repose-pieds escamotable et démontable en trois parties. Partie centrale amovible.



Appui-mollets renforcés

Appui-mollets réglables en profondeur et en angle pour offrir à chaque jambe un maintien optimal.

Caractéristiques techniques

Azalea Max	550 - 610 + 50 mm	530 - 600 mm	400 / 450 mm	500 + 80 mm	320 - 420 mm	330 - 500 mm	1° - 20°
Azalea Max Assist	550 - 610 + 100 mm	530 - 600 mm	400 / 450 mm	500 + 80 mm	320 - 420 mm	330 - 500 mm	1° - 20°
Azalea Max	0°-30°	Largeur d'assise + 250 mm	1020 - 1240 mm	1050 - 1120 mm	54 kg	33 kg	max. 180 kg
Azalea Max Assist	0°-30°	Largeur d'assise + 220 mm	1020 - 1240 mm	1050 - 1120 mm	54 kg	37 kg	max. 180 kg

Coloris du châssis



Gris



Bleu Nuit



Sable



Rouge Vif



Vert Electric



Dartex noir TR26



Velours noir

Revêtement du siège