

FICHE TECHNIQUE

Accessibilité Autonomie

Parois de douche

Option E

Parois pivotantes pliantes en angle

Texte descriptif :

Parois de douche Option E, pivotant pliant, accès en angle, charnières relevables, compensation de $\pm 14,5\text{mm}$, hauteur 750 ou 900mm, vitrage incassable polycarbonate transparent ou goutte d'eau, profilé en aluminium, rideaux et barre en L inclus, fermeture magnétique, garantie à vie.

Fonctionnement et désignation :

Usage : Accessibilité, sécurité et confort pour les parties sanitaires et collectivités. Parois de douche à accès facile.

Destination : Tout type de salles de bains et parties sanitaires susceptibles d'accueillir des personnes à mobilité réduite.

Caractéristiques techniques :

- Option E : pivotant pliant
- Accès en angle
- Charnières relevables pour éviter l'usure
- Réglage de $\pm 14,5\text{mm}$ sur chaque compensateur
- Hauteur 750 ou 900mm
- Vitrage incassable en polycarbonate
- Type goutte d'eau ou transparent
- Profilé en aluminium blanc ou silver
- Rideaux et barre en L inclus
- Fermeture magnétique

Avantages produits :

- Garantie à vie
- Vitrage incassable
- Connexions dissimulées pour un aspect uni et effilé
- Parois articulées sur 360°
- Blocage des portes en position ouverte
- Facilité d'entretien

Options :

- profilé Silver et vitrage transparent
- profilé Silver et vitrage goutte d'eau

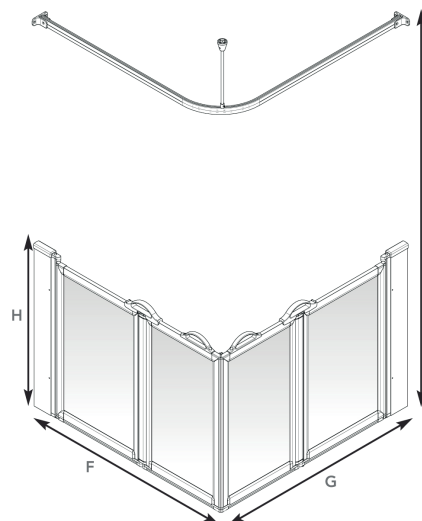


Receveurs de douche
Parois de douche
Sièges de douche
Barres d'appui
Rampes d'accès

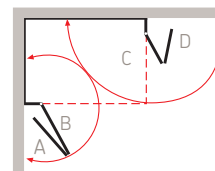
Certifications



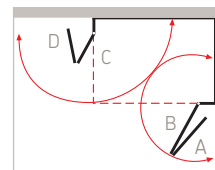
Visuel :



Version gauche



Version droite



FICHE TECHNIQUE



Receveurs de douche
Parois de douche
Sièges de douche
Barres d'appui
Rampes d'accès

Accessibilité Autonomie

Parois de douche

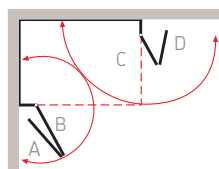
Option E

Parois pivotantes pliantes en angle

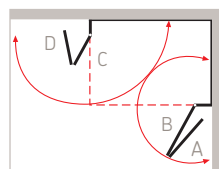
Texte descriptif :

Parois de douche Option E, pivotant pliant, accès en angle, charnières relevables, compensation de $\pm 14,5\text{mm}$, hauteur 750 ou 900mm, vitrage incassable polycarbonate transparent ou goutte d'eau, profilé en aluminium, rideaux et barre en L inclus, fermeture magnétique, garantie à vie.

Version gauche



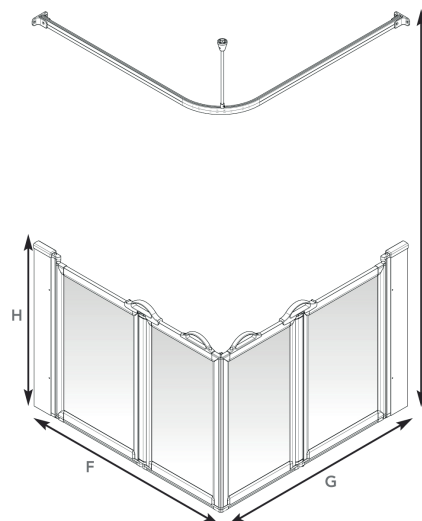
Version droite



Certifications



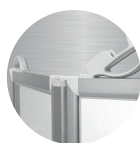
Visuel :



Dimensions	A	B	C	D	F	G	H	
							900mm	750mm
800 x 800mm	332mm	377mm	377mm	332mm	800mm	800mm	92042N	92041N
820 x 820mm	342mm	387mm	387mm	342mm	820mm	820mm	92044N	92043N
900 x 900mm	382mm	427mm	427mm	382mm	900mm	900mm	92046N	92045N
1000 x 700mm	432mm	477mm	327mm	282mm	1000mm	700mm	92049L/R	92047L/R
1000 x 800 mm	432mm	477mm	327mm	282mm	1000mm	800mm	92320L/R	92319L/R
1000 x 1000mm	432mm	477mm	477mm	432mm	1000mm	1000mm	92050N	92048N
1200 x 700mm	532mm	577mm	327mm	282mm	1200mm	700mm	92057L/R	92053L/R
1200 x 760mm	532mm	577mm	327mm	282mm	1200mm	760mm	92217L/R	92216L/R
1200 x 820mm	532mm	577mm	387mm	342mm	1200mm	820mm	92058L/R	92054L/R
1200 x 900mm	532mm	577mm	427mm	382mm	1200mm	900mm	92060L/R	92056L/R
1300 x 700mm	582mm	627mm	327mm	282mm	1300mm	700mm	92063L/R	92061L/R
1300 x 820mm	582mm	627mm	387mm	342mm	1300mm	820mm	92064L/R	92062L/R

Options :

- profilé Silver et vitrage transparent
- profilé Silver et vitrage goutte d'eau



AKW International
Zone Industrielle Tournai-Ouest
Rue de la Terre à Briques, 20
7522 Marquain (Tournai)
Belgium

International Sales & Marketing
+32 (0) 68 269 495
Commandes et questions
+32 (0) 68 334 899
Fax
+32 (0) 68 331 658

Website
www.akw-medicare.com
Email
ism@akw-medicare.com

Suivez-nous   