

Le Siège HYBRID DAHL™



Le Siège HYBRID DAHL™ avec un siège enfant intégré se distingue grâce à cette discrète broderie sur le dossier.



Avec un siège HYBRID DAHL™ installé dans un minibus ou un taxi, le conducteur peut proposer un transport sûr et flexible pour les écoles, les crèches, les maisons de retraite, les institutions, etc, quel que soit l'ordre dans lequel ces voyages seront effectués au cours de la journée. Ainsi, les conducteurs n'auront plus à perdre un temps précieux en aller et retours pour récupérer et reporter les sièges enfants et de même pour les installer et les retirer après utilisation. Il permet d'économiser du temps et de préserver des vies.

La ceinture 3 points ne suffit pas!

Les Crash tests montrent qu'un enfant qui est attaché avec une ceinture de sécurité conçue pour un adulte, ou un enfant dans un siège qui ne correspondent pas à la hauteur et le poids de ce celui-ci, a un risque de:

- Ne pas être retenu par la ceinture et pourrait être projetée violemment dans l'habitacle lors d'une collision.
- Que la ceinture glisse vers le haut et de ce fait, exerce une force sur le ventre de l'enfant et sa région thoracique

Dans les deux cas l'enfant a un risque de subir des blessures sérieuses ou mortelles.

Des exigences plus strictes pour le transport d'enfants à bord de véhicules

C'est la raison pour laquelle l'Union Européenne a introduit une réglementation plus stricte pour la sécurisation des enfants en 2006.

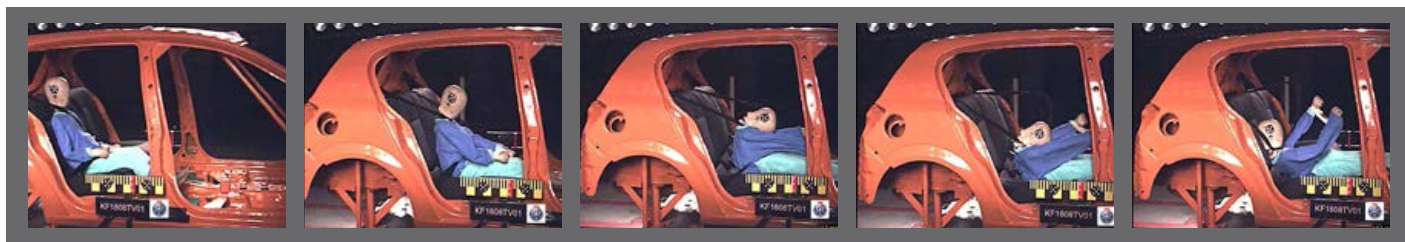
Cette nouvelle réglementation stipulent que les enfants doivent être placés dans un siège de sécurité pour enfants « ECE44 » certifié qui correspond à la taille et le poids de l'enfant concerné. Le non-respect engendre à la fois un des amendes et des pénalités sur le permis de conduire.

Pour les taxis et les autobus, cela s'avère être un défi majeur, car dans la pratique il est difficile de gérer le transport et la manipulation de ces nombreux sièges de sécurité pour enfants.

Par exemple, il est difficilement concevable de se déplacer avec des sièges pour enfant en vrac pour 15 enfants constamment, sans oublier la place monopolisée lorsque ceux-ci ne sont pas utilisés et sans compter le temps de mise en place lorsque la nécessité se présente.

Par conséquent, les enfants sont soit, absolument pas sécurisés ou soit maintenus au moyen d'un système de ceinture de sécurité dont les résultats de test montrent parfois une protection aléatoire lors d'une collision.

Il existe désormais une solution.



Les Crash tests montrent qu'un enfant maintenu avec une ceinture de sécurité à 3 points conçu normalement pour un adulte risque de subir des blessures sérieuses ou mortelles.

Dans ce test, il est démontré que l'enfant risque de glisser sous la ceinture de sécurité et subir une pression de plusieurs centaines de kilo sur le ventre et la poitrine.



Le siège Hybride résout simultanément trois problèmes pratiques à l'égard de la sécurité, de l'espace et du temps. Le siège hybride peut en l'espace de 3 secondes, être transformé de siège adulte en siège enfant et vice versa. Dahl Engineering est la première et unique entreprise proposant un siège adulte intégrant un dispositif enfant testé ECE 44/04, et que l'ensemble soit à la fois amovible et disposé sur toutes les configurations possibles dans un minibus.

Le Siège breveté avec un siège enfant intégré qui vous apporte les solutions

Il y a désormais, une alternative à l'utilisation des ceintures de sécurité 3 points conçu pour les adultes et les sièges enfants amovibles. Dahl Engineering a développé un siège hybride – Le Siège HYBRID DAHL- qui peut être utilisé aussi bien par les enfants dès l'âge de 9 mois, ainsi que par les adultes.

Nous avons breveté ce siège, qui s'est construit autour d'un design ultra-compact, ce qui a permis d'intégrer un siège d'enfant dans un siège initialement conçu pour un adulte.

Face au Siège Hybride, les sièges traditionnels installés dans les van et les minibus deviennent démodés si l'on considère sa capacité à être transformé de siège adulte en siège enfant conforme au standard ECE 44 en l'espace de seulement 3 secondes et vice versa.

Le Siège HYBRID DAHL™ économise du temps et préserve la vie
Avec un siège HYBRID DAHL™ installé dans un minibus ou un taxi, le conducteur peut proposer un transport sûr et flexible pour les écoles, les crèches, les maisons de retraite, les institutions, etc, quel que soit l'ordre dans lequel ces voyages seront effectués au cours de la journée. Ainsi, les conducteurs n'auront plus à perdre un temps précieux en aller et retours

pour récupérer et reporter les sièges enfants et de même pour les installer et les retirer après utilisation. Il permet d'économiser du temps et de préserver des vies.

Le siège peut être fixé à un tout nouveau système de rail renforcé qui le rendra flexible dans son positionnement et amovible en cas de besoin, en particulier dans le cadre du transport d'une personne en fauteuil roulant.

Le nouveau siège résout au moins trois problèmes pratiques concernant le transport des enfants en minibus:

1. L'aspect de la sécurité concernant les enfants étant mal installé.
2. Que faire avec les sièges enfants quand ils ne sont pas utilisés.
3. Le temps passé à monter et démonter un siège de sécurité pour enfant.

Multi-siège - 4 en un

Le siège hybride répond aux exigences de sécurité aussi bien en siège adulte qu'en version enfant dans les 3 groupes de la ECE 44/04

Le Siège HYBRID DAHL™ satisfait aux exigences les plus strictes de l'Union Européenne en matière de sièges pour les véhicules particulières (M1). De plus, le siège se hisse à la réglementation ECE 44/04 sur les sièges pour enfants dans les groupes 1, 2 et 3*.

En d'autres termes, le siège hybride peut être utilisé pour sécuriser les enfants à partir de 9 mois environ et jusqu'au moment où le transport dans un siège de sécurité pour enfant ne sera plus nécessaire.

Le Siège HYBRID DAHL™ a une ceinture intégrée 3 points pour les adultes et les enfants plus âgés, et un harnais à 5 points pour les jeunes enfants.

* classification des groupes d'enfants selon ECE 44/04:

Groupe 1: de 9 - 18 kg

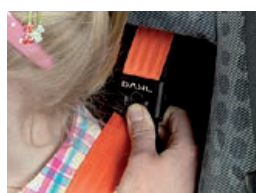
Groupe 2: de 15 - 25 kg

Groupe 3: de 22 - 36 kg

Avec le harnais à 5 points



Les enfants des groupes 1 et 2 sont fixés avec le harnais à 5 points.



La boucle réglable fera en sorte que le harnais sera rapidement et facilement ajusté à la taille de l'enfant.



Boucle de ceinture pour harnais à 5 points

Avec ceinture 3 points

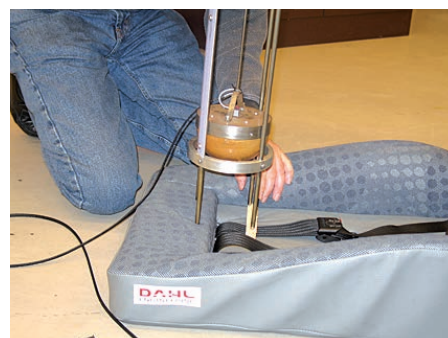


Les Enfants du groupe 3 sont fixés au moyen de la ceinture 3. La ceinture doit passer sous les crochets rouges de chaque côté des hanches de l'enfant.

La sécurité d'abord



Avant d'être mis en production, le travail de développement a nécessité la réalisation de plus de 130 tests sur le produit dans notre propre laboratoire à Thisted et dans des laboratoires à l'étranger.



En plus des standards de l' ECE 44/04, le siège satisfait également aux exigences Européennes strictes «M1» pour les véhicules particuliers, et M2 pour les minibus conformément aux réglementations suivantes: 14, 16, 17 et 118.

Contactez nous pour connaître la gamme actuelle