

# Fauteuils Manuels

Xenon, Xenon SA, Life, Neon,  
Easy Max, Life R, Argon, Helium

Options et  
Accessoires



A woman with short brown hair, wearing sunglasses and a white long-sleeved shirt, is sitting on a concrete ledge and smiling. In the background, a large, dense crowd of people is gathered on a city street. A woman in a red top is sitting on the ledge next to her, looking at a phone. A man in a white shirt is sitting on the ground further back. The scene is set in an urban environment with buildings and a traffic light visible in the distance.

LIVE  
WITHOUT  
LIMITS

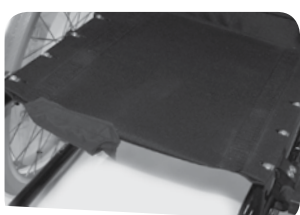
<b>Section 1 - Assise</b>	
Toiles	4
Coussins	5
<b>Section 2 - Dossiers</b>	
Types de dossier	6
Toiles	10
Poignées de poussée	12
Autres Options	14
<b>Section 3 - Accoudoirs &amp; Protège-vêtements</b>	
Accoudoirs	17
Protège-vêtements	19
<b>Section 4 - Repose-pieds</b>	
Potences	22
Repose-jambes	23
Palettes séparées	24
Palettes monobloc	26
<b>Section 4 - Supports d'axe</b>	
Supports d'axe	29
<b>Section 5 - Roues avant &amp; arrière</b>	
Fourches	31
Roues avant	34
Roues arrière	36
Pneu	38
Mains-courantes	40
Flasques	42
Freins	44
<b>Section 6 - Accessoires</b>	46

# Assise

## Toiles

Fournissent une base rigide pour les coussins et sont disponibles avec une ou des pochettes placées sous la toile.

1 Pochette



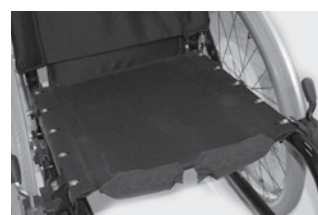
Disponible sur tous les modèles

Pochette Catheter



Non disponible sur le Life et Life R

Double pochettes



Non disponible sur le Life et Life R

## Toile aérée

Fabriquée à partir d'un matériau léger et aéré, cette toile permet un gain de poids pour les Utilisateurs actifs pour qui chaque gramme compte.

Disponible avec pochette, au choix: 1 pochette / 2 pochettes / Pochette Cathéter

Disponible sur Xenon, Xenon SA, Neon et Neon Potences Escamotables

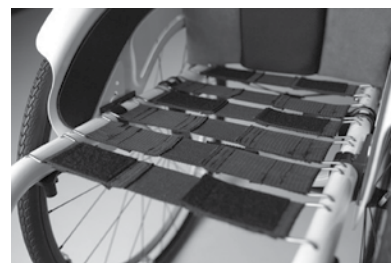


## Toile Clip Style

Constituée d'un ensemble de sangles réglables en tension.

Disponible avec pochette, double pochette ou pochette catheter .

Disponible sur l'Helium



## Toile réglable en profondeur

Toile d'assise pouvant couvrir différentes profondeurs et réglable en tension par velcro.

Disponible sur le Life R





## Coussins



### Coussin de siège avec housse noire

Coussin d'assise avec housse amovible et lavable. Disponible en mousse (épaisseur: 3cm ou 5 cm) et en Latex (épaisseur: 5cm ou 8cm).

Disponible sur tous les modèles

---



### Coussin de siège avec housse imperméable/aérée

Ce coussin est livré avec une housse interne aérée et imperméable tout en permettant la circulation de l'air en position assise.

Disponible en mousse (épaisseur 3cm ou 5 cm) et en Latex (épaisseur 5cm ou 8cm).

Disponible sur tous les modèles

---

# Dossiers

La gamme des fauteuils roulants manuels, Quickie, offre un large choix de dossiers pour couvrir tous les besoins des Utilisateurs aux exigences cliniques légères à modérées.

## Types de dossier

Fixe 90°, non réglable en angle, non rabattable

Fixe à 90°, ce dossier n'est ni réglable ni rabattable. Idéal pour les Utilisateurs qui souhaitent un dossier rigide avec un minimum de jeu et de mouvement durant la propulsion.

Idéal également pour ceux qui cherchent à gagner du poids et/ou utiliser le châssis du dossier pour y adjoindre un dossier rigide.



Disponible sur Xenon et Xenon SA



Disponible sur Neon, Neon Potences Escamotables.



Disponible sur Xenon, Xenon SA en combinaison avec des accoudoirs.



## Dossier réglable en angle, non rabattable

Cette conception simple mais efficace permet au dossier d'être réglé en quelques minutes en déplaçant les vis à travers une série de trous situés à l'arrière du cadre du dossier.

De conception unique, ce mécanisme procure aux Utilisateurs un dossier réglable tout en restant ferme et rigide.



Disponible sur Neon, Neon Potences Escamotables et Argon (-12° à +8° - paliers de 5°)



Disponible sur Quickie Life (-12° à +12° - paliers de 4°)



Disponible sur Xenon, Xenon SA (-15° à +18° - paliers de 3°)



Disponible sur Xenon, Xenon SA en combinaison avec des accoudoirs.



Disponible sur le Xenon

# Dossiers

**Dossier réglable en angle et rabattable** - Disponible sur le Neon, Neon Potences Escamotables, Life R, Argon et Helium

En utilisant le même mécanisme que pour le dossier réglable en angle, non-rabattable, ce dossier offre aux Utilisateurs le même niveau de réglages avec l'avantage supplémentaire de se rabattre sur l'assise en quelques secondes, en utilisant un cordon. Stockage et transport sont ainsi facilités.



Disponible sur l'Helium



Disponible sur l'Argon



Disponible sur Life R





## Verrouillage du dossier sur l'assise - Disponible sur l' Argon, l'Helium et Life R

Un complément au dossier rabattable, qui permet de verrouiller en position rabattue sur l'assise.

Cela permet aux Utilisateurs de soulever et déplacer le fauteuil en étant assuré que le dossier reste en place, ne s'ouvre pas.



Disponible sur l' Helium

Note: Disponible en 3 coloris

# Toiles de dossier

## Toile de dossier réglable en tension

Les toiles de dossier des fauteuils Quickie procurent aux Utilisateurs un excellent soutien et une flexibilité grâce aux sangles réglables en tension qui peuvent s'ajuster pour épouser la forme du dos pour un plus grand confort et une meilleure posture. Disponible en nylon (std) et aérée et Alcanthara.



### Nylon / Standard - Disponibles sur tous les modèles

Disponible en couleur (pour le Neon, Neon Potences Escamotables et Argon)



### Toile aérée - Disponibles sur tous les modèles

La matière aérée permet la circulation de l'air et la dissipation de la chaleur pour un plus grand confort en position assise sur une longue durée.



## Toiles de dossier



Air Flow (légère) réglable en tension

Disponible sur Xenon, Xenon SA. et Helium.



Alcantara

Disponible sur Xenon, Xenon SA. et Helium (gris, marron ou anthracite)

# Poignées de poussée

Poignées courtes - Disponibles sur tous les modèles



---

Poignées longues - Disponibles sur tous les modèles





## Poignées de poussée



### Poignées escamotables

Ces poignées se rabattent à l'aide d'un bouton pour faciliter le transport et le stockage du fauteuil.

Disponibles sur tous les modèles



### Poignées réglables en hauteur

Simple à régler grâce à son levier. Plus confortable pour les accompagnateurs.

Disponibles sur tous les modèles

# Autres Options

## Fixations Jay sur poignées de poussée réglables en hauteur

Ce kit de fixation inclus les poignées de poussée réglables en hauteur et tout le nécessaire pour adapter un dossier Jay®.

Disponibles sur tous les modèles



## Tendeur de dossier escamotable

Harmonisé à la couleur du châssis du fauteuil et monté sur les tubes du dossier, le tendeur de dossier procure une rigidité supplémentaire aux fauteuils pliants. Idéal en combinaison avec une toile de dossier réglable en tension.

Disponible sur le Neon, Neon Potences Escamotables et Xenon SA



## Tendeur de dossier pliant

Monté sur les poignées de poussée, le tendeur de dossier pliant garanti une rigidité supplémentaire aux fauteuils pliants. Idéal en combinaison avec une toile de dossier réglable en tension.

Faire glisser le manchon central et le tendeur de dossier se plie avec le fauteuil.

Cette option est uniquement disponible quand le fauteuil est équipé de poignées de poussée réglables en hauteur.

Disponible sur le Neon, Neon Potences Escamotables



Neon et Neon SA



## Autres Options



Tendeur de dossier pliant

Disponible sur le Quickie Life, Xenon et Xenon SA.



Dossier avec barre de poussée ovale

Disponible sur l'Helium



Dossier rabattable vers l'arrière

Disponible sur Quickie Life, Xenon et Xenon SA

# Autres Options

## Appui-tête

L'appui-tête Quickie est réglable en hauteur et en angle, et peut être positionné de façon asymétrique pour répondre à des besoins cliniques personnalisés.

Note: le type de fixations peut varier en fonction du modèle de fauteuil.

Disponible sur Neon et Neon Potences Escamotables, Xenon SA (deux tailles : petit et large)



Coussinet seul



Disponible sur Neon and Neon Potences escamotables

## Ceinture - Disponible sur tous les modèles

Pour plus de sécurité, la ceinture Quickie, type automobile, avec son bouton poussoir pour déverrouiller.



## Kit profondeur évolutive

Inséré dans les tubes d'assise, ce kit permet d'augmenter la profondeur de siège de 5cm. Souvent nécessaire pour l'adaptation de siège coquille.

Avec cette option le dossier fixe 90° est incompatible et le poids Utilisateur est limité à 70 kg.

Disponible sur Neon, Neon Potences Escamotables et Argon







## Accoudoirs



### Accoudoir tube

L'accoudoir tube rembourré est léger, escamotable et amovible pour les transferts.

Disponible sur le Neon, Neon Potences Escamotables et Argon



### Accoudoir réglable en hauteur et amovible, manchette longue (un point de fixation)

Cet accoudoir amovible et réglable en hauteur est livré avec un protège-vêtements intégré et une poignée rembourrée pour aider lors des transferts.

Disponible sur l' Argon



### Accoudoir réglable en hauteur et amovible, manchette courte ou longue (un point de fixation)

Disponible sur Xenon, Xenon SA, Helium et Life, Life R



### Mécanisme de déverrouillage tétra

Compatible avec l'accoudoir à manchette fixe ou réglable en hauteur, ce mécanisme est fixé directement sur la gachette de l'accoudoir.

Disponible sur Neon, Neon SA, Xenon, Xenon SA et Life

# Accoudoirs & Protège-vêtements

## Accoudoir réglable en hauteur avec outils

Accoudoir amovible et réglable en hauteur avec outils livré avec une manchette (33cm) couvrant à la fois la position courte et longue.

Ultra-léger, 730g l'unité.  
Protège-vêtements intégré en composite noir.

Disponile sur Life, Life R, Xenon, Xenon SA et Helium



## Accoudoir manchette fixe

L'accoudoir avec manchette fixe est livré avec un protège-vêtements de la couleur du châssis du fauteuil.

En utilisant la gachette, l'utilisateur peut basculer l'ensemble de l'accoudoir en arrière ou le retirer complètement pour faciliter les transferts latéraux.

Cet accoudoir est disponible avec (photo ci-contre) ou sans manchette.

Disponibile sur Xenon SA, Quickie Life, Neon et Neon Potences Escamotables.



## Accoudoir réglable en hauteur

Similaire à l'accoudoir avec manchette fixe, celui-ci se bascule et se détache complètement.

Sa manchette se règle en hauteur en utilisant le bouton poussoir situé sur le dessous de l'appui-bras.

Longueur de manchette au choix : courte (25cm) ou longue (30cm).

Disponibile sur Xenon SA, Quickie Life, Neon et Neon Potences Escamotables.





### Protège-vêtements "Slim" en carbone

Fabriqué à partir de fibre de carbone, ce protège-vêtements fixe fournit aux Utilisateurs actifs, protection et maintien sans compromettre le poids.

Disponible sur Argon, Helium, Xenon, et Xenon SA



Helium, Xenon,  
Xenon SA, Life, Life

Neon, Neon Potences  
Escamotables, Argon

### Protège-vêtements composite amovible

Ce protège-vêtements en composite noir est à la fois léger et rigide procurant aux Utilisateurs protection et support.

Disponible sur tous les modèles



### Option "relevable"

Choisie en combinaison avec le protège-vêtements alu ou le garde-boue alu (voir page suivante), cette option permet de basculer en arrière la protection latérale pour faciliter les transferts.

Disponible sur Argon, Neon et Neon Potences Escamotables

# Protège-vêtements

## Protège-vêtements aluminium

En aluminium et harmonisé à la couleur du châssis du fauteuil, ce protège-vêtements protège des projections diverses tout en apportant du confort grâce à une garniture intérieure en mousse, et de la stabilité à l'Utilisateur.

Disponible sur tous les modèles en version fixe ou avec l'option mécanisme pour protège-vêtements relevables (voir page précédente pour description et disponibilité)



## Protège-vêtements aluminium avec garde-boue

En aluminium et harmonisé à la couleur du châssis du fauteuil, ce protège-vêtement se prolonge pour couvrir la roue et apporter encore plus de protection contre les projections. Confort assuré grâce à une garniture intérieure en mousse.

Disponible sur tous les modèles en version fixe ou avec l'option mécanisme pour protège-vêtements relevables (voir page précédente pour description et disponibilité)



## Garde-boue carbone

Fabriqué en fibre de carbone, ce garde-boue garantit une protection contre les projections, du confort grâce à une garniture intérieure en mousse et gain de poids pour les Utilisateurs en quête de légèreté.

Disponible sur tous les modèles. Incompatible avec l'option mécanisme pour garde-boue relevable





## Ajustements pour châssis fixes

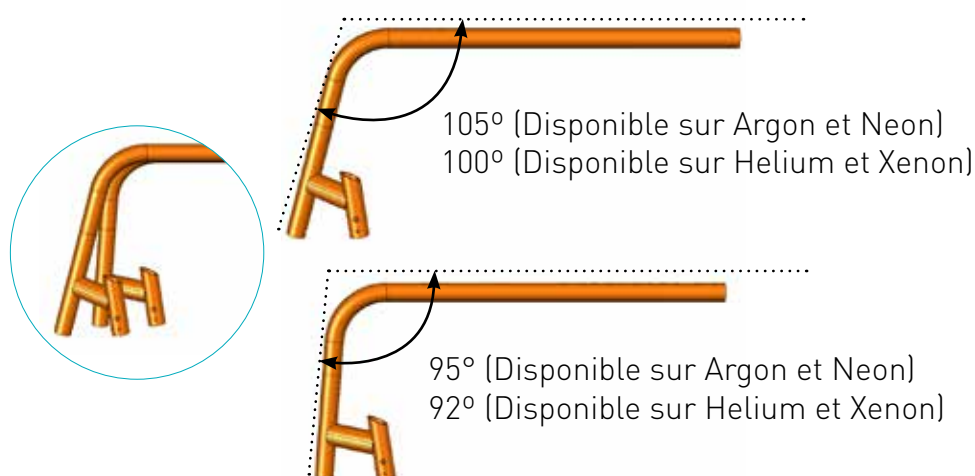
L'ajustement de châssis est un pincement de chaque côté du cadre donnant au fauteuil un look actif. L'ajustement apporte à l'Utilisateur un soutien supplémentaire des membres inférieurs et facilite les manoeuvres dans les espaces exigus.



0cm, -1cm ou -3cm sur l' Helium  
0cm ou -1cm sur le Xenon

0cm, -2cm ou -4cm sur l' Argon  
0cm ou -2cm sur le Neon

Potences fixes / châssis avant



# Repose-pieds

## Potences

### Potences - style Quickie

Disponibles en 60°, 70° ou 90°, les potences style Quickie peuvent s'escamoter à l'intérieur comme à l'extérieur pour libérer de l'espace lors des transferts ou se retirer complètement pour le transport et le stockage.

Ces potences permettent un réglage en fonction de la longueur de jambes de l'Utilisateur et de la configuration du fauteuil.

Disponibles sur RXS



### Potences - type Xenon SA

Disponible en 70° ou 80°, les potences style Xenon SA sont légères et rigides. Elles s'escamotent à l'intérieur comme à l'extérieur du cadre pour libérer de l'espace lors des transferts ou se retirer complètement pour le transport et le stockage.

Pivot en aluminium pour minimiser le jeu. Design moderne.

Ces potences permettent un réglage en fonction de la longueur de jambes de l'Utilisateur et de la configuration du fauteuil.

Disponibles sur Xenon SA, Life, Neon Potences Escamotables, Easy 300, Easy Max Potences Escamotables



### Verrou de potence

Disponible sur Xenon SA, Neon Potences Escamotables, Easy 300, Easy Max et Life.





## Repose-jambes

### Repose-jambe articulé, avec compensation

Ce repose-jambe suit le mouvement de la jambe, pour un support tout au long de l'élévation.

Disponible sur le RXS.



### Repose-jambe

Molette ergonomique pour un réglage assisté et fiable. Appui-mollet réglable en hauteur et en angle. A l'unité ou à la paire.

Disponible sur le Xenon SA, Life, Neon Potences Escamotables, Easy 300.



# Palettes séparées

## Palette relevable composite

Fabriquée en composite et plastique, elle est à la fois légère et rigide.

Grâce à son articulation, l'Utilisateur peut la relever complètement à l'intérieur du châssis pour libérer le maximum de place. Son réglage en angle permet de s'adapter à des besoins spécifiques de posture.

Disponible sur le Neon Potences Escamotables, Xenon SA



---

## Palette séparée, composite, réglable en angle

Combinée à la potence escamotable, l'Utilisateur peut relever la palette ou escamoter le repose-pied dans son intégralité. Egalement réglable en angle et en hauteur.

Disponible sur le Life, Life R, Xenon SA et le Neon Potences Escamotables







### Palette séparée en aluminium, réglable en angle et profondeur



Similaire à la palette monobloc en aluminium, les palettes séparées sont également en aluminium et harmonisées à la couleur du châssis du fauteuil.

Réglables en angle et en hauteur (via les tubes d'extension) ces palettes se relèvent pour faciliter les transferts et s'escamotent en utilisant l'ensemble du repose-pied.

Disponible sur Neon Potences Escamotables, Xenon SA, Easy 300.



### Palette séparée en aluminium, réglable en angle et profondeur

Combinée à la potence escamotable, l'Utilisateur peut relever la palette ou escamoter le repose-pied dans son intégralité. Egalement réglable en angle et en hauteur.

Disponible sur le Life et Life R

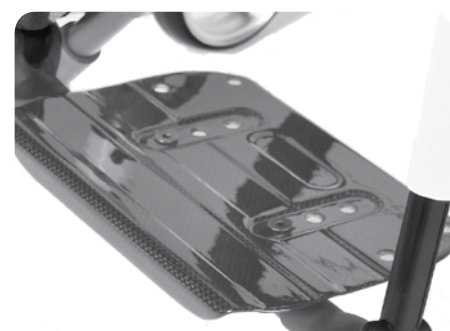
# Palettes monobloc

## Palette légère réglable en angle et profondeur

Palette monobloc offrant à la fois un réglage en angle, en profondeur et en hauteur, en fonction de la longueur de jambe et de la configuration du fauteuil. Cette palette peut se relever pour les transferts ou pour plier le fauteuil.

Disponible en composite noir, en fibre de carbone ou en aluminium harmonisé à la couleur du fauteuil.

Disponible sur l'Helium, le Neon Potences Fixes, le Xenon et le Xenon SA, Life R



Fibre de carbone

---

## Palette monobloc aluminium, réglable en profondeur

Fabriquée à partir d'aluminium et peinte à la couleur du châssis. Cette palette renforce la rigidité du fauteuil et conviendra aux Utilisateurs à la recherche d'une plateforme robuste et stable.

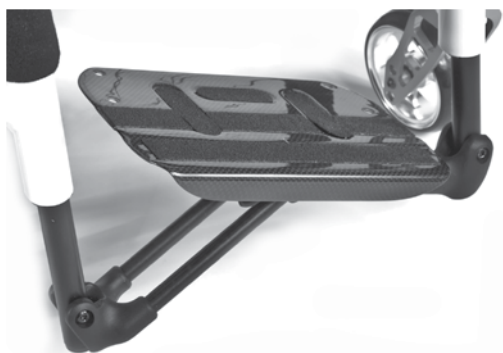
Livrée avec une sangle talonnière. Réglable en angle en fonction des besoins de chaque Utilisateur et relevable lorsque cela est nécessaire.

Disponible sur le Neon, Neon Potences Escamotables, Xenon, Xenon SA et Life et Life R





## Palette repliable automatiquement



La palette repliable fournit aux Utilisateurs une base rigide et robuste qui se règle en profondeur, en hauteur et en angle pour couvrir tous les besoins individuels.

Disponible en composite noir et en fibre de carbone (uniquement pour le Xenon), cette palette monobloc se replie automatiquement lorsque le fauteuil est plié. Transport simple et rapide.

Disponible sur le Xenon et Neon Potences Fixes



## Palette tube

Palette légère en aluminium garantit une excellente rigidité et une plateforme robuste.

Disponible sur l'Helium et l'Argon



## Palette tube avec plaque

Identique à la palette tube avec une plaque additionnelle encliquetable.

Disponible sur l'Helium et l'Argon

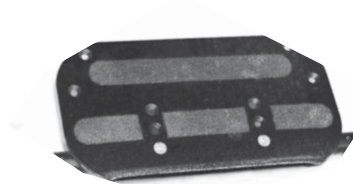
# Palettes monobloc



## Palette réglable en angle et en profondeur

Repose-pieds fournissant un réglage en angle et en profondeur par le biais de la palette et en hauteur via les tubes d'extension.

Disponible sur Helium, Argon, Xenon, Xenon SA et Helium



Palette réglable en angle en composite



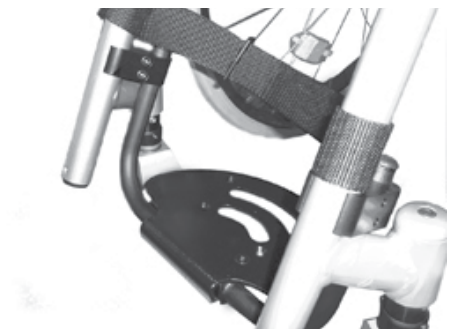
Palette réglable en angle en aluminium, (performance) disponible sur le Xenon, Xenon SA et Helium

## Montage haut

Ce montage haut est intéressant pour les personnes à petits segments jambiers. Disponible de deux sortes: monobloc ou séparées. Le repose-pied diffère selon le modèle du fauteuil.

En aluminium de la couleur du châssis ou en composite.

Disponible sur Neon, Neon Potences Escamotables, Xenon, Xenon SA, Helium et Argon



## Cales latérales

Cales latérales pour un maintien des pieds supplémentaire, restreignant le mouvement.

Adaptation possible uniquement sur palette monobloc.

Disponible sur tous les modèles





## Supports d'axe

Réglages précis et ajustements personnalisés sont obtenus grâce à une gamme de supports d'axe permettant aux Utilisateurs de régler le centre de gravité et la hauteur d'assise selon leurs besoins.

### Neon

La gamme de plaques d'axe du Neon a été conçue pour permettre un réglage simple et rapide, à la fois du centre de gravité et de la hauteur d'assise, à travers une série de trous et de boulons.

Chaque support d'axe est unique dans son design et fournit un niveau différent de réglage - Pour plus d'information sur les ajustements possibles, se référer à la fiche de mesure.



Standard



Court



Amputé



Suspension

# Supports d'axe

## Argon

Le support d'axe de l'Argon procure à l'Utilisateur un réglage simple et rapide du centre de gravité et de la hauteur d'assise.

Toutes ces plaques d'axe fournissent un réglage infini dans une plage - Pour plus d'information sur les données possibles, se référer à la fiche de mesure.



Support Standard



Support Amputé



Support Handbike



Support Suspension



## Fourches

Large gamme de fourches selon les modèles: carbotecture, monobras, standard aluminium ou encore la fourche à suspension Frog leg



Fourche carbotecture - très légère et résistante

Disponible sur le Xenon, Xenon SA, Helium en différentes largeurs et longueurs, et en trois coloris (orange, argent, noir)



Fourche aluminium

Disponible sur le Quickie Life (deux largeurs et longueurs)

# Fourches

## Fourche monobras - l'ultra-design!

Longueur : 111 mm - Largeurs 32 mm et 45 mm  
Coloris : noir, argent et orange  
Uniquement compatible avec roues avant jantes alu

Disponible sur l'Helium, Xenon, Xenon Potences Escamotables.



---

## Fourche avec blocage de direction

Disponible sur Neon, Neon Potences Escamotables et Argon







### Frog - leg Suspension

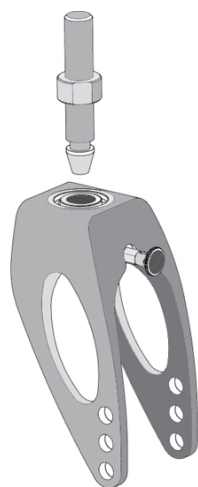
Disponible sur Xenon, Xenon SA et Helium



---

### Fourche avec axe à déverrouillage rapide

Disponible sur Neon, Neon Potences Escamotables et Argon



# Roues avant

## Roues avant pneumatiques

Pour les Utilisateurs qui préfèrent une conduite plus souple sur terrain accidenté, ces roues remplies d'air procurent plus de confort que des roues bandage (pleines)

Disponibles en 6" (photo) et 7"

Disponibles sur Xenon SA, Life, Life R et Neon Potences Escamotables



---

## Roues avant bandage

Ces roues en bandage polyuréthane sont sans maintenance et on une résistance au roulement très faible, d'où une efficacité accrue dans la propulsion.

Disponibles en 3", 4", 5", 6" et 7", les plus petits diamètres offrent un meilleur rayon de braquage et garde au sol.

Disponibles sur Xenon, Xenon SA, Neon, Neon Potences Escamotables, Helium et Argon





### Roues Softroll

Ces roues bandages sont équipées d'une jante large et d'un bandage souple garantissant un roulement en douceur tout en bénéficiant du "zéro maintenance".

Disponibles en 5" et 6" sur tous les modèles



### Roues jante aluminium

Roues au profil bas et sans maintenance équipées d'une jante aluminium, offrant une conduite extrêmement réactive.

Disponibles en 4" et 5" et version large

Disponibles sur Neon, Neon Potences Escamotables, Helium et Argon



### Roues lumière

Roues bandage sans maintenance disponibles en 3", 4" et 5"

Disponibles sur tous modèles, sauf Life, Life R

# Roues arrière

## Roues rayonnage droit

Roues standards, disponibles en 20", 22" et 24", livrées complètes avec axe à déverrouillage rapide.



## Roues rayonnage croisé

Roues standards, disponibles en 20", 22", 24" et 26", livrées complètes avec axe à déverrouillage rapide.

Disponibles sur tous les modèles



## Roues moyeu Design

Jantes en aluminium poli avec rayonnage droit, disponibles en 22" et 24".

Disponibles sur tous les modèles





### Roues légères

Roue la plus légère du marché.

Gain de poids de 1.5kg par rapport à une paire de roues rayonnage droit traditionnelle.

Poids max. Utilisateur : 80 kg

Disponibles sur tous les modèles



### Roues Proton (Ultra-légères)

Poids max. Utilisateur : 70 kg

Disponibles sur Xenon, Xenon Potences Escamotables et Helium



### Roues Spineray "Everyday Spox" (18 rayons noirs)

Jante avec double paroi en aluminium, équipé d'un moyeu standard poli, chromé, qui sera noir si vous optez pour des rayons de couleur. Ce moyeu est doté de la technologie Spox, qui consiste à une disposition des rayons sans coude, ce qui permet d'avoir des rayons souples vissés jusqu'à une très haute tension. Légèreté, fiabilité extrême et robustesse.

Disponibles en 24", 25" et 26" - sur tous modèles

# Pneumatiques

## Pneu standard profil fin

Ce pneu offre une conduite amorti et une bande de roulement lisse pour une faible résistance au roulement. Dans sa partie centrale, un mélange de gomme Black'n Roll, particulièrement robuste. Look bicolore

Disponible en 22", 24" (Schwalbe right run) et 26"

Disponible sur tous les modèles sauf sur le Life, Life R



## Bandage - pneu plein

Bandage noir ne marquant pas le sol avec un léger profil pour une faible résistance au roulement

Disponible en 24" et sur tous les modèles



## Bandage 22" x 13 / 8"

Bandage ne marquant pas le sol au profil cranté procure une adhérence accrue.

Disponible en 22" sur Neon, Neon Potences Escamotables et Argon  
Non disponible avec roues légères



## Schwalbe Downtown

Le pneu Schwalbe Downtown avec sa solution de préhension brevetée se compose de 2 flancs parfaitement lisses préservant les mains de toute irritation. Sous-couche anti-crevaisson.

Disponible en 24" sur Neon, Neon Potences Escamotables, Argon, Xenon, Xenon SA, Helium





### Schwalbe Speedrun

Le pneu Speedrun à tringle souple, peut se glisser en cas de besoin au fond d'un sac. Extrêmement léger: 190gr. Avec protection anti-crevaison RaceGuard, convient parfaitement aux handbikers, aux sports en salle ou à un usage quotidien. La gomme noire ne laisse aucune trace inesthétique! Bicolore : noir & argent.

Disponible sur Xenon, Xenon SA, Neon, Neon Potences Escamotables, Helium et Argon

(((smartguard®)))



### Schwalbe Marathon Plus Evolution

Pneu increvable, grâce à sa couche de protection - SmartGuard® - très efficace pour prévenir des malformations de la chambre à air. L'insert, fabriqué à partir de caoutchouc hautement élastique offre une résistance durable aux risques de crevaisons. Le Marathon Plus combine le confort de roulement du pneumatique avec la protection anti-crevaison associée au bandage.

Disponible en 24" - sur tous les modèles



### Pneu VTT Schwalbe

La roue VTT est livrée complète avec une jante VTT 24", une main courante noire et un pneu VTT Schwalbe constitué de 2 bandes de crampons robustes.

Disponible pour tous les modèles, sauf le Life et Life R

# Mains-courantes



**Aluminium argent vernis**  
Disponible sur tous les modèles

---

**Aluminium argent anodisé**  
Disponible sur tous les modèles

---

**Inox**  
Disponible sur tous les modèles

---

**Aluminium peinte**  
Disponible sur tous les modèles

---

**Titane traité**  
Disponible sur tous les modèles, sauf Life, Life R

---

**Titane**  
Disponible sur tous les modèles, sauf Life, Life R

---

**Protection de main-courante**  
Disponible sur tous les modèles, sauf Life, Life R



**Anti-dérapante**  
Disponible sur tous les modèles

---

**Maxgrepp**  
Disponible sur Xenon, Xenon SA et Helium







### Roue arrière avec frein tambour

Disponible sur Xenon, Xenon SA, Neon et Neon SA

# Flasques

Ajoutez une touche personnelle avec notre large gamme de flasques pour roues 22" et 24". Flasques transparentes également disponibles (non montrées ici) compatibles avec des roues de 22", 24" et 26".



Abstract



Creative



Princess



Dancing Bear



Mister Cheese



Feather



Jungle Fever



Happy Lions



Water World



Randolf



Chrome Wheel



Oriental



Monkeys



Pirates



Racing



Dirt Race



Superhero



Graffiti



Basketball



Basketball 2



Galactica



Hot Wheels



Pool



Flying Water



Space



Fantasy



Bibbo



Rotation



Tiger



Zebra



Silk



Graphique

# Freins

## Frein standard à pousser

A ressort pour faciliter l'utilisation. Une fois le frein engagé, le levier ne gêne pas pour les transferts.

Disponible sur tous les modèles



## Frein à débattement court

A ressort pour faciliter l'utilisation et fixer au niveau des genoux pour plus d'accessibilité. Nécessite une courte poussée pour être engagé.

Disponible sur tous les modèles



## Rallonge de frein

Cette rallonge de frein permet d'actionner le frein à débattement court plus facilement pour les Utilisateurs aux mouvements restreints

En combinaison avec le frein à débattement court  
Disponible sur tous les modèles



## Frein anti-recul

Conçu pour éviter de reculer sur une pente une fois le frein engagé. Sécurité et sérénité.

Disponible sur Neon, Neon Potences Escamotables et Argon





### Frein compact

Idéal pour les Utilisateurs avec faible dextérité.

Disponible sur tous les modèles



### Frein compact léger

Disponible sur Xenon et Helium



### Frein à pousser

Disponible sur Life et Life R



# Accessoires

## Porte canne

Facile à installer, ce porte canne permet de garder les béquilles hors du chemin main toujours à portée de main.

Disponible en combinaison avec levier arrière de basculement et sur tous les modèles



## Roulette anti-bascule escamotable

Empêche de basculer en arrière. Peut-être actionné avec le pied par une tierce personne.

Disponible sur Neon, Neon Potences Escamotables, Life, Life R et Argon



## Roulette anti-bascule "active"

Escamotable et relevable pouvant être actionnée par l'Utilisateur dans son fauteuil.

Disponible sur Xenon, Xenon SA et Helium





### Roulette anti-bascule spéciale Sport

Idéale pour la pratique d'un sport, danse...  
Uniquement compatible sur fauteuil à cadre rigide, clipsée sur la barre de carrossage.

Disponible sur Helium et Life R



### Roulette anti-bascule Quickie-style encliquetable

Disponible sur Helium, Xenon SA et Argon



### Roulettes de transit

Spécialement conçues pour permettre aux Utilisateurs d'accéder à des espaces restreints en retirant les roues arrière.

# Accessoires

## Levier arrière de basculement

Permet à l'accompagnant de basculer facilement le fauteuil en arrière pour franchir des obstacles (trottoir, marche..)

Disponible sur tous les modèles



---

## Protection de cadre

Protéger le châssis des chocs de tous les jours avec cette housse facile à installer.

Disponible sur tous les modèles sauf le Life et Life R







### Sac à dos Quickie

Élégant sac à dos Quickie qui s'accroche directement sur les poignées.

Disponible sur tous les modèles



### Housse téléphone portable



### Caddy porte mallette

Pour transporter sans aucune gêne: porte-documents, ordinateur portable...

Disponible sur tous les modèles

# Accessoires

## Roue Snoll on

S'accroche grâce à un système à déverrouillage rapide, à la palette du repose-pied pour arpenter des terrains irréguliers

Disponible sur l'Helium



## Tablette coulissante



## Tablette escamotable





Pompe à main

Pompe style vélo



Compresseur à air

Haute pression.

Disponible sur tous les modèles sauf Life, Life R





  
**QUICKIE**<sup>®</sup>  
Live without limits.

