

TWINLINE

Le magazine sur le monde de

2

Le „Deux en un“ dans la salle de bain



La TWINLINE comme bain familial ... Best of Design ... La baignoire du futur ... Petite salle de bain devient grande ! ... Rénover sa salle de bain, bonne idée ! ... Les plus beaux accessoires ...
Bienvenu dans une nouvelle dimension

Artweger®
TWIN:LINE



PHOTO DE COUVERTURE : Tinka et Pia sont jumelles et viennent d'Allemagne. Elles sont les gagnantes du concours on line « TWINS – CHALLENGE » et représentent les nouveaux visages de la promotion TWINLINE 2.

Plus sur Tinka et Pia à la page 27.

Best of Design.

Page 12

Le „Deux en un“ dans la salle bain

à partir de page 6



Petite salle de bain - devient grande !

Page 20



2

- 3 **Editorial** · Bienvenue dans le monde de la douche baignoire
- 4 **TWINLINE** · L'histoire d'un succès
- 6 **Bienvenu dans la nouvelle dimension** · Le 2 en 1 dans la salle de bain
- 11 **Bain ou douche** · Interview avec Dr. Bernhard Strobl, médecin curiste
- 12 **Best of Design** · De la création des innovations
- 14 **Pièces de design** · Les plus beaux accessoires pour votre salle de bain
- 16 **Confortissimo** · Le confort se cache dans le détail
- 18 **Un cas pour deux – ou plus !** · 10 questions autour du thème Bain & Douche
- 20 **Petite salle de bain – devient grande !** · Les astuces des professionnels
- 22 **Bon troc !** · Changer de baignoire en 24 heures – le reportage
- 24 **TWINLINE ou TWINLINE 2** · Six points qui font la différence
- 27 **Making of ...** · Le shooting photo de TWINLINE
- 28 **Jeu de couleurs** · Les décors de la TWINLINE
- 30 *Modèles, coloris, équipement, détails techniques*



Bienvenue dans le monde de la TWINLINE !

2006 est l'année qui a vu naître la TWINLINE. Cette naissance a été précédée d'un énorme travail de développement : Nous avons sondé les souhaits des consommateurs, techniciens et designers ont planché sur les meilleures solutions. Et peu de temps avant la mise sur le marché de la TWINLINE il nous apparaissait clairement : Notre idée d'une combinaison entre douche et baignoire sera un succès ! Depuis ce nouveau concept a fait son chemin et Artweger a créé une toute nouvelle catégorie de produits avec cette TWINLINE : La douche baignoire. Et comme, selon le dicton populaire, le succès donne des ailes, nous sommes déjà en mesure de vous présenter une deuxième ligne de modèles dans la famille TWINLINE - la TWINLINE 2

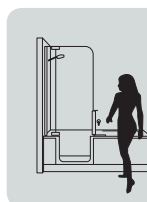
A chacun sa salle de bain.

Baignoire ? Ou douche ? Beaucoup d'entre vous connaissent ce choix cornélien. L'espace dans la salle de bain est tout simplement trop petit pour accueillir les deux. La TWINLINE vous décharge de cette décision, une fois pour toutes, car la TWINLINE fait de la place pour les deux ! Et c'est très bien ainsi. Car renoncer à un bain n'est pas donné à tout le monde. Beaucoup de gens sont plutôt du type « douche », car ils sont pressés - mais peu d'entre eux renonceraient à un bain de temps en temps. Et ceux qui sont plutôt du type « bain » voient leur salle de bain comme un oasis de bien-être dont ils ont besoin pour se sentir en phase avec le monde. De plus le fait de prendre un bain a des effets thérapeutiques indéniables et présente de nombreux aspects positifs pour notre santé. Toutes sortes de raisons donc, pour regarder la TWINLINE d'un peu plus près.

Dans ce sens nous vous souhaitons beaucoup de plaisir à la lecture de ce magazine entièrement dédié à la TWINLINE qui comporte des tas d'idées et suggestions pour passer des heures rafraîchissantes et relaxantes dans la salle de bain - avec votre toute nouvelle TWINLINE 2

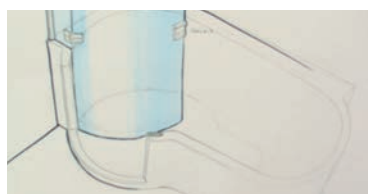
Meilleures salutations

Bruno Diesenreiter, Directeur Général



TWINLINE - L'histoire d'un succès

**Avec l'invention de la TWINLINE en 2006
Artweger a marqué à jamais le monde de
la salle de bain en créant une toute nouvelle
catégorie de produits pour la salle de bain :
la douche baignoire**



La baignoire du futur.

La TWINLINE est la combinaison entre une baignoire et une douche à part entière. Ce tout nouveau concept a montré le chemin du futur dès son apparition sur le marché : Son succès a dépassé de loin toutes les prévisions. La demande sans cesse croissante pour ce type de solution confort pour la salle de bain a permis de développer et com-



pléter la gamme TWINLINE – avec une série de variantes de modèles différents.

Grâce à ce grand succès elle joue les prolongations.

Cette fois ça y est : Artweger élargit la famille des produits TWINLINE et ajoute à sa série classique TWINLINE, une toute nouvelle série, la TWINLINE 2. Elle intègre les tous derniers développements et



présente de nouveaux matériaux, un nouveau design et une série de nouveaux détails techniques et fonctionnels. Avec la TWINLINE 2 la maison Artweger poursuit le chemin qu'elle s'est tracée : vers la baignoire confortable avec douche à part entière intégrée – surtout pour les petites salles de bain. □



C'est sans importance, que vous préférez prendre un bain ou vous doucher – la TWINLINE vous offre pour chaque situation la solution optimale.



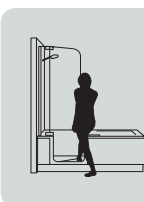
Monika A. Klenovec, architecte :
„Avant qu'Artweger n'invente la Twinline, je n'avais souvent pas d'autres choix que de dire : Vous devez prendre une décision : douche ou baignoire. Avec la Twinline de toutes nouvelles possibilités s'offrent à nous. De plus elle offre une entrée confortable pour les enfants et les personnes âgées.“



Christof Pauschitz, designer :
„Un bon design signifie également, le moins de design possible! Et la Twinline est un exemple type de discrétion, quand il s'agit de ne faire voir que ses avantages. Et ce n'est pas le seul argument qui rend ce produit universel et multiple pour tout le monde.“



Cora Kirchmeyer, professeur:
„Je suis totalement conquise par la Twinline – premièrement en raison de l'idée d'une douche, qui est en même temps une baignoire à part entière et permet de combler toutes les envies. Et deuxièmement – ce qui compte énormément pour moi qui exerce une activité professionnelle – je n'ai plus à nettoyer une douche ET une baignoire !“



Bienvenue dans une nouvelle dimension !

TWINLINE est le nouveau mot magique pour tous ceux, qui ne veulent renoncer ni à la douche, ni au bain.

Car le concept TWINLINE d'Artweger offre les deux - une douche à part entière ET une baignoire, en un seul produit. Artweger nous présente maintenant le petit dernier de la famille TWINLINE : la nouvelle solution „ tout compris “ pour votre salle de bain se nomme TWINLINE 2.







La baignoire du futur !

**La baignoire du futur !
La salle de bain se
révolutionne : L'homme
et ses envies se ret-
rouvent au centre des
préoccupations.**

La TWINLINE représente l'alternative du futur par rapport aux solutions de baignoires ou douches classiques. Avec sa forme de baignoire et une por-

te de douche droite, intégrée, elle prend exactement la même place qu'une baignoire normale. Ainsi elle peut entrer également dans une salle de bain qui n'est pas de format « king size » ! Et elle est une vraie solution pour votre salle de bain : la TWINLINE 2 peut tout simplement être échangée contre votre vieille baignoire. Toutes les informations et astuces, pour bien ré-

nover votre salle de bain, se trouvent à la page 20.

**L'ensemble est plus
que la somme de ses
éléments.**

Ce qu'Aristote disait déjà il y a 2000 ans, se vérifie avec la TWINLINE 2 ! Car la TWINLINE 2 est plus qu'une douche et plus qu'une baignoire. Elle a beaucoup



Baignoire ? Douche ? Ou de préférence les deux ? La solution s'appelle TWINLINE et vient de la maison Artweger, l'inventeur de la douche baignoire !

9

plus à offrir en matière de technique et confort : La porte de douche intégrée s'ouvre vers l'intérieur et permet un accès à l'espace douche et bain quasiment à raz du sol. Un verrouillage de porte mécanique étudié relie l'évacuation avec la porte de douche et empêche une ouverture intempestive de la TWINLINE 2 lors du remplissage et pendant le bain.

Une grande liberté dans la salle de bain

Que nous soyons seuls, en couple ou toute une famille – nous sommes tous des individualistes. Chacun a ses préférences. L'un préfère prendre une douche, l'autre un bain. Avec la TWINLINE 2 vous ne risquez plus rien – ça sera selon ses désirs : une douche, une baignoire ou les deux tout simplement !

La solution „tout compris“

La TWINLINE 2 vous offre le meilleur de deux mondes : Elle est une douche à part entière, quand vous en avez besoin, parce que vous êtes pressé. Ou alors une baignoire confortable, quand vous avez le temps de vous détendre. En prime, les dimensions compactes de la TWINLINE 2 laissent de la place

La suite sur la page suivante ...

... suite de la page 9

pour une multitude d'idées, pour aménager votre salle de bain et en faire votre espace libre personnel : pour vous relaxer, vous détendre et vous ressourcer.

Ça c'est la vraie grandeur !

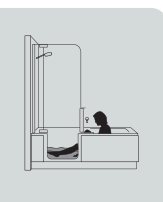
La TWINLINE 2 ne se contente pas d'être compacte dans son design avec sa forme rectiligne, grâce à ses différentes variantes elle s'adapte également et permet de créer de la place, même dans des petites salles de bain : La TWINLINE 2 existe en 3 dimensions : 160 x 75, 170 x 75 et 180 x 80 cm. Au besoin elle peut être équipée d'une paroi latérale (voir photo page 18).



Nouveaux tabliers & coloris.

Même au niveau des habillages de la baignoire, la TWINLINE 2 offre une série de nouvelles possibilités d'aménagement. Les tabliers sont proposés en matière

synthétique blanche ou en surface verre dans les coloris bordeaux, anthracite et verre clair. Ou bien – si cela s'intègre mieux dans la conception de la salle de bain – la baignoire peut être habillée avec du carrelage. □



10



Photo à gauche : Déjà avec l'accès nous constatons la différence : La porte de la TWINLINE 2 descend presque jusqu'au sol. En d'autres mots – en matière de confort la TWINLINE est imbattable. **Photo en bas :** Élégant et fonctionnel : Le verrouillage de sécurité mécanique peut être combiné avec le remplissage de la baignoire (en option).

Photo à droite : Compact à l'extérieur, spacieuse à l'intérieur : La TWINLINE 2 est une vraie magicienne de l'espace qui trouve sa place même dans des toutes petites salles de bain !



Bain ou douche?



Certaines personnes préfèrent prendre un bain, d'autre une douche. Quel en est la cause ? Est-ce seulement une question de goût personnel ? Ou bien est-ce plus que cela ? La médecine a-t-elle une explication plausible pour ce phénomène ? Nous avons fait notre enquête et avons demandé à quelqu'un qui doit le savoir : **Dr. Bernhard Strobl**, Médecin généraliste à la station thermale de réputation mondiale de Bad Ischl et médecin de cure diplômé

Dr. Strobl, vous êtes médecin de cure à Bad Ischl. Une question dans le vif du sujet : Quel est votre avis général sur le sujet « Bain et douche » ?

Dr. Strobl : Les jeunes se douchent plus facilement, c'est une question de temps. Souvent il faut faire vite. Les personnes plus âgées prennent le temps et aiment prendre un bain. Mais au final on se décide davantage pour une douche par manque de place.

Quels sont les avantages de la douche ?

Dr. Strobl : Prendre une douche c'est pratique. C'est rapide, demande donc peu de temps, et c'est écologique et permet d'économiser l'énergie et les ressources naturelles.

Qui devrait plutôt prendre un bain ?

Dr. Strobl : Je dirais, en règle générale, celui qui aime prendre un bain, ne devrait pas y renoncer. C'est important pour le bien-être. A côté de ça, il y a une multitude d'autres raisons pour lesquels un bain peut être recommandé : Dans le cas où, en ajoutant à l'eau du bain des principes actifs à but thérapeutique, par exemple dans le cadre d'une thérapie dermique, quand on a la peau sèche. Ou comme thérapie de chaleur quand on souffre de rhumatismes. Ou tout simplement pour augmenter son bien-être personnel – à propos aromathérapie.

Qui ne devrait surtout pas prendre de bain ?

Dr. Strobl : Toute personne souffrant de troubles cardio-vasculaires devrait d'abord consulter son médecin, pour savoir si elle peut prendre un bain ou si elle devrait plutôt y renoncer.

Quels sont les avantages thérapeutiques du bain ?

Dr. Strobl : Le bain est relaxant. Calmant. Il stimule la circulation du sang. Et en utilisant des additifs, il peut être utilisé à des fins thérapeutiques.

Pouvez-vous nous donner quelques exemples, de quelle manière on peut améliorer les effets bénéfiques d'un bain ?

Dr. Strobl : Il y a un tas de possibilités très appropriées – que l'on peut utiliser également chez soi : L'ajout de produits de cure comme le bain de boue ou des sels venant de la Mer Morte. Des bains à base d'huiles hydratants peuvent par exemple être d'une grande aide dans le cas de certaines maladies dermatologiques. Le mieux c'est de demander à son médecin généraliste ...

Et pour finir une question tout personnelle : Que préférez-vous – La douche ou le bain ?

Dr. Strobl : La douche ! Mais pour me relaxer après avoir skié ou après une randonnée à vélo, rien ne remplacera un bain dans une baignoire à balnéothérapie !



Le Dr. Bernhard Strobl est médecin généraliste et médecin de cure à Bad Ischl. Un de ces loisirs est de faire du mountain-bike.





Par Christoph Pauschitz, designer
gp designpartners

Best *of* Design.

Au lieu de se contenter d'améliorer l'existant ou de le rendre un peu plus abordable au niveau des prix, le service développement et design d'Artweger a décidé d'explorer un nouveau monde.

Le résultat s'appelle TWINLINE.

La conception de produits – particulièrement ceux d'usage quotidien – a une mission profonde, qui est, de donner tout simplement un sens aux objets. Le but du design n'est donc pas d'abord, d'apposer sur un pro-

duit la patte de l'exceptionnel, mais de créer un produit de caractère, qui apporte une plus-value à l'usage. C'est le défi pour le designer.

Un bon design signifie également, le moins de design possi-

ble! Et la Twinline est un exemple école de discrétion, quand il s'agit de ne faire voir que ses avantages. Et ce n'est pas le seul argument qui rend ce produit universel et multiple pour tout le monde. Fonctionnalité,





Le design démocratique – la Twinline 2 se base sur le principe, qu'un bon design ne doit pas s'adapter seulement à quelques unes, mais au plus grand nombre de salles de bain. Photo : Tinline 2, 180 cm, avec tablier coloris anthracite.

13

innovation et esthétique sont équitablement répartis.

L'objectif : un produit pour le plus grand nombre.

Depuis plus de 10 ans, nous sommes responsables du design des produits de la maison Artweger (GP designpartners est un studio de design de renommée internationale, note de la rédaction). Une de nos plus brillantes réalisations aura été la TWINLINE, qui a été développée en 2006 et qui s'est révé-

lée comme un nouveau point culminant dans l'histoire de la société Artweger.

Sur la base de cette idée de la TWINLINE, un nouveau segment de marché à vu le jour l'an dernier, et déjà les imitateurs se bousculent au portillon. Une réalité qui nous semble le plus beau compliment pour l'intelligence et la qualité du concept TWINLINE – et qui représente un défi et une obligation claire de continuer à faire évoluer l'original.

Là intervient la TWINLINE 2 de manière convaincante. Dans le design de la TWINLINE 2 domi-

ne l'intégrabilité même dans les plus petites salles de bain, pour permettre relaxation et luxe, même sur un espace compact.

Le résultat : la TWINLINE 2

L'objectif : un produit ouvert au plus grand nombre avec des dimensions compactes, une utilisation simplifiée et une forme de baignoire symétrique. Le résultat : la TWINLINE 2 – la pièce design aux dimensions idéales pour toutes les salles de bain. □

Pièces design.

Votre salle de bain devrait être une pièce vraiment à part. Agrémentée d'objets design choisis pour adapter votre salle de bain à votre goût personnel. Pour cela une fois de plus notre devise sera : Avec moins on fait plus ! Ce qui veut dire, plutôt deux objets vraiment hors du commun, que toute une collection !



Le modèle iPAL de Tivoli - la radio qui s'adapte à toutes les salles de bain ! Le produit culte pour tous les fans de bons sons et loué par la presse spécialisée pour sa technologie dans l'air du temps et sa qualité d'écoute incomparable. Design : Henry Kloss



Le fauteuil Barcelona Chair, Knoll International Pourquoi ne pas intégrer un objet de culte dans la salle de bain ? Ludwig Mies van der Rohe, membre du groupe Bauhaus, a imaginé ce fauteuil en exclusivité pour l'exposition universelle de 1929 à Barcelone. Design : Ludwig Mies van der Rohe



Le rasoir de Mühle. Cet accessoire noble confère à chaque salle de bain une certaine touche de masculinité. Un sous-entendu de très haut niveau.



Les chandelles LED Philips Imageo Une lumière bien-être pour la salle de bain : Ce kit de chandelles à diodes à double enveloppe, avec accus intégrés et station de chargement vous offre une lumière doucement vacillante pour environ 20 heures d'ambiance romantique.



Le vase Savoy d'Alvar Aalto

Le design finnois, la finition pour la salle de bain. Alvar Aalto est célèbre pour ses formes organiques et il était persuadé, que le design devait rester à échelle humaine, jusque dans le plus petit détail. Ce vase a été créé par Alvar Aalto pour l'exposition universelle de 1937 à Paris.

La coupe en porcelaine de Rosenthal. Tout est ordonné en beauté : de telles créations en porcelaine reflètent une esthétique qui rend exceptionnels tous les objets qu'elle contient.



Bagues, bracelets, chaînes et boucles d'oreilles – tout trouvera sa place sur cet „arbre à bijoux“ de MENU. Un bel exemple de l'alliance parfaite entre la fonctionnalité et un design stylé. Design : Louise Christ



15



Les lavabos sont de marque ALAPE, les robinets citerrio de HANSGRÖHE. Ces pièces design s'accordent parfaitement avec la TWINLINE 2, pas uniquement pour leurs formes rectilignes et leur design moderne et intemporel, mais aussi en raison de leur petit encombrement !



Robinet TARA de Dornbracht – Un classique parmi les robinetteries, dans une nouvelle interprétation. Une gamme élargie avec les éditions de surface Black&White (noir et blanc). Un design gagnant.

Oui, ils existent réellement – ces objets, que l'on prend comme ils viennent puisque c'est ainsi et pas autrement. Jusqu'à ce que quelqu'un arrive et se pose la question, si ça ne pourrait pas être différent, mieux, plus simple et plus confortable ! La réponse est convaincante et elle s'appelle TWINLINE !

Con



fortissimo ...

Un grand pas pour le confort – un petit pas pour vous !

Jamais vous n'avez vécu une baignoire aussi confortable. Vous ouvrez la porte de la TWINLINE 2 et vous entrez tout simplement ! La porte de douche s'ouvre vers l'intérieur et permet un passage confortable et presque à ras du sol dans l'espace douche et bain. Pas de rebord trop haut pour les petits enfants et les personnes âgées. Pas de contorsion au moment d'y entrer ou d'en sortir. Plus confortable que ça, il n'y a pas.

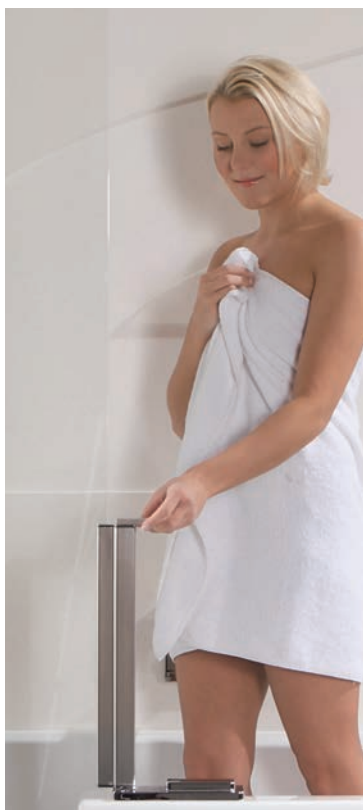


La TWINLINE 2 peut être partiellement encastrée dans le sol. De cette manière le passage se trouve presque à ras du sol, à une hauteur d'environ 5,5 cm.

Une sécurité supplémentaire est assurée par le revêtement antidérapant ART-GRIP que vous pouvez avoir en option.

Tout est sous contrôle

Vous entrerez dans cette

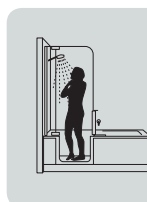


La poignée verticale de la porte de douche s'actionne confortablement quand on est debout. Un revêtement gommant assure une tenue sans risque de dérapage.

baignoire et en sortirez aussi simplement que vous avez été habitué de le faire avec votre douche. Un système de verrouillage mécanique étudié relie l'évacuation d'eau avec la fermeture de la porte et empêche une ouverture intempestive lors du remplissage de la baignoire et lors du bain.

La baignoire pour votre avenir

La TWINLINE présente un avantage inestimable, qu'aucune autre solution de salle de bain ne propose – vous n'avez plus à vous décider entre douche et baignoire, car la TWINLINE fait les deux. Et elle intègre déjà votre avenir. Car avec cette combinaison de baignoire et douche vous êtes paré quoi qu'il arrive. □



Un cas pour **2.** *Ou plus.*



18

Est-ce que la salle de bain parfaite existe ? Nous sommes certains que chacun a sa propre idée sur le sujet. Nous proposons l'une d'entre elles ici – nous avons demandé à Max, notre père de famille, de répondre spontanément à nos questions.



10 question autour du sujet *Bain et douche !*

1. Quand vous pensez à un bain, qu'est-ce qui vous vient en premier à l'esprit ?

Pure détente!

2. Qu'avez-vous besoin pour le bain parfait ?

Ma musique préférée pour me détendre – Cafe del mar ...

3. Quelle est votre fréquence de bains ?

Une à deux fois par semaine

4. Avec qui aimeriez-vous monter dans la baignoire ?

Daisy Duck (rires ...)

5. Un bain chaud est excellent pour ... ?

... un soir de novembre, gris et humide.

6. Bain moussant ou sels de bain ?

De la mousse, de la mousse et encore de la mousse !

7. Quel est pour vous le point le plus important de votre Twinline 2 ?

Qu'elle fait douche à part entière, pour quand je suis pressé !

8. Dans votre famille, qui est plutôt bain et qui est plutôt douche ?

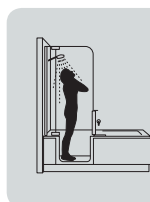
Tout le monde aime tout – selon l'occasion et la situation.

9. Qu'est-ce qui pourrait vous empêcher de prendre un bain ?

Une finale de coupe du monde avec mes amis devant la télé.

10. Pourquoi avoir choisi la TWINLINE ?

Elle est idéale pour toute la famille – c'est ma femme qui l'a dit.
Et elle a toujours raison !



Petite salle de bain - devient grande !

Vous avez une petite salle de bain et vous voulez quand même tout le confort ? Et si possible gagner de la place ? Avec la TWINLINE 2 vous pouvez réaliser tous vos rêves.

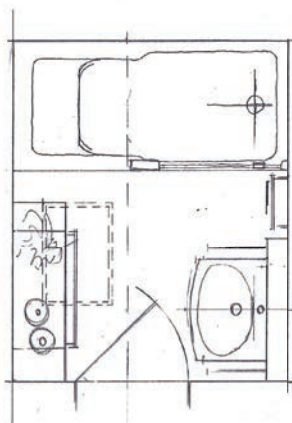
Douche et bain sur un petit espace, ce n'est pas un art, grâce à TWINLINE 2, mais le fruit d'un développement conséquent et de détails techniques judicieux. Ainsi la TWINLINE 2 permet des solu-

tions optimales pour des petites salles de bain ou des espaces à « problème » - et sans renoncer au confort ! Nous vous proposons ici les meilleurs conseils des professionnels de la salle de bain.

1. Une idée qui ne manque pas de penchant !

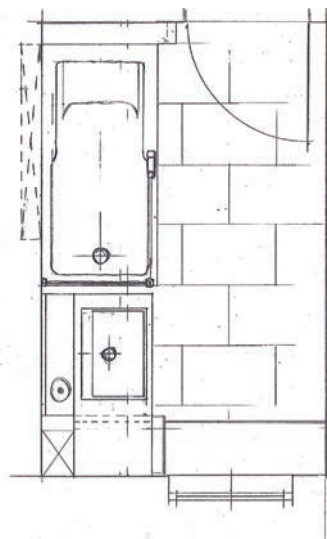
Une pente de toit dans la salle de bain ? Pas de problème ! A condition bien sûr que la hauteur de la pièce convient, vous pouvez créer avec TWINLINE 2, sans grande dépense, une ambiance de bien-être et intimité - et assez de place pour quelques rangements pratiques.

Et si c'est vraiment très à l'étroit, il est même possible de biaiser la porte de la TWINLINE 2. L'important est que la tête trouve toute sa place dans l'espace douche.



2. Un couloir, moins noir !

Le problème, une salle de bain toute en longueur, typique de beaucoup d'immeubles anciens. La solution optimale, là encore, s'appelle TWINLINE 2, car grâce à ses dimensions, elle peut être intégrée facilement dans ce type de pièce étroite. Ça permet de gagner de la place et de la liberté de mouvement. Combinée avec une paroi latérale, transparente de préférence, comme séparateur, le couloir sombre devient une pièce attrayante et lumineuse.

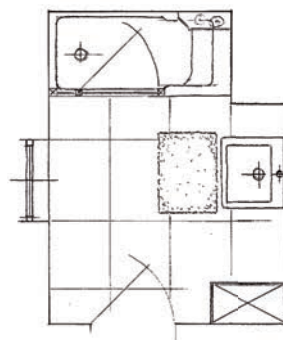




3. Petite, mais avec du potentiel !

Une salle de bain de 4 m² – plus petite que ça, difficile à trouver. Mais plus grande ! Car jusqu'ici la question était baignoire ou douche, et avec la nouvelle TWINLINE 2 les deux sont possibles – un vrai miracle. D'autres conseils du professionnel qui permettent à

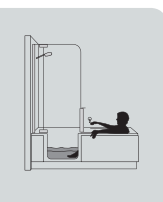
une petite pièce de paraître plus grande : des couleurs claires et chaudes, du carrelage grand format, des grands miroirs astucieusement posés et de la lumière indirecte, pour ne nommer que les plus importants.



TWINLINE 2, 160 cm, en niche, avec tablier en matière de synthèse coloris blanc

Bon troc !

Une affaire très claire pour le spécialiste.



„De plus en plus souvent, la question se pose dans une famille. On fait ou on ne fait pas ? Notre salle de bain commence à se faire vieille, le carrelage est encore en état, mais la baignoire accuse l'une ou l'autre blessure et personne ne se sent vraiment bien dans notre salle de bain. Et nos enfants auraient préférés une douche à la place de la baignoire – à laquelle moi je n'aimerais pas renoncer ...“

La famille Kaiser de Munich n'est pas un cas isolé. Mais rénover toute la salle de bain juste pour ça ? Oter les carreaux ? Renouveler le sol ? N'est-ce pas trop de dépenses ? N'est-ce pas trop long ? Des questions et encore des questions. La meilleure réponse à toutes ces questions vient d'Artweger et s'appelle TWINLINE 2.



Nous sommes les Rois ...

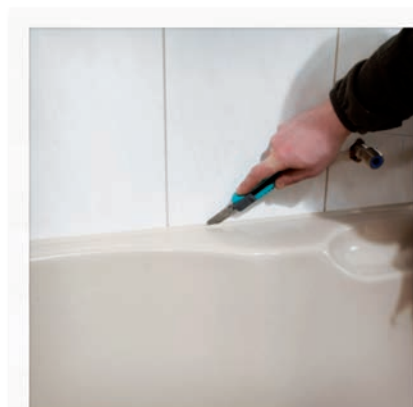


Echange de baignoire, rien de plus facile !

La vieille baignoire peut être échangée contre une TWINLINE 2 sans trop d'effort. Le plus important : Sur exactement la même surface au sol que la vieille baignoire, trônera à l'avenir une TWINLINE 2. En clair : Douche ET bain

en un seul produit – sur la même surface, sans demander plus d'espace ! Votre spécialiste de la salle de bain vous dira si c'est possible et comment. Le reportage photo sur la page de droite vous montre que ça fonctionne.

Echange de baignoire en 24 heures - *le* Reportage!



10 h

ENLEVER LE SILICONE ...



10:15

L'HABILLAGE DE LA BAIGNOIRE,
+ IL FAUT ENLEVER UN RANG DE CARRELAGE



11 h

ENLEVER LA BAIGNOIRE



11:15 h

MONTÉ LES EQUERRES DE FIXATION.



13:00

POSER LA BAIGNOIRE TWINLINE,
RACCORDER L'ÉVACUATION LA NOUVELLE!



15:15 h

MONTAGE DU TABLIER.



23



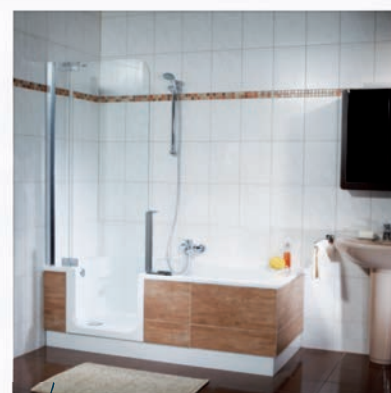
16 h

POSER LE CARRELAGE SUR LA
NOUVELLE BAIGNOIRE.
LAISSER REPOSER env. 12 HEURES



8 h

POSER LES JOINTS DE CARRELAGE +
MONTÉ LA PORTE DE LA TWINLINE



10 h

MONTÉ LA ROBINETTERIE.
LA NOUVELLE TWINLINE 2 EST PRÊTE !

Quelle est la meilleure TWINLINE pour vous ? Le modèle TWINLINE classique ? Ou la nouvelle TWINLINE 2 ?

Nous avons comparé les deux modèles pour vous faciliter la décision. Car la TWINLINE se différencie de la TWINLINE 2 en six points. Et chacune a ses avantages tout particuliers.

TWINLINE



24



1

Porte de douche arrondie pour plus de confort dans l'espace douche

2

Système de verrouillage de sécurité électronique

3

Siège intégré dans l'espace douche et repose-tête côté baignoire

4

Modèles de baignoire différents - rectangulaires et arrondis

5

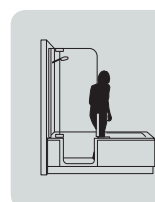
Forme de baignoire arquée avec un espace douche particulièrement généreux

6

Hauteur de passage de 18 cm, peut être réduit à 7 cm

ou **TWINLINE 2**

Six points qui font la différence !



25

Arondo

Beauté des lignes pour cette nouveauté des meubles de salle de bain CONFORM



**LA NOUVELLE GAMME ARONDO SE DISTINGUE PAR SES LIGNES AR-
RONDIES, SES FAÇADES LAQUEES EN MATERIAUX NOBLES ET SES
CORPS DE MEUBLES HABILLES AVEC SOIN.**

Que ce soit par ses éléments suspendus à miroir équipés d'éclairages à diodes, ses miroirs avec éclairage complet intégré, ses sèche-serviettes en chrome adaptés aux façades, ses plans de toilettes en matériaux minéraux ou verre, ses cuves profondes à la forme intérieure arrondie, ou encore ses espaces rangement généreux et facilement aménageable à l'envi, cette gamme répond à toutes les exigences en matière de confort et de design.

CONFORM Badmöbel GmbH A-6460 Imst, Brennbichl 60 • Tel. +43 (0) 54 12 - 63 493 • www.conform-badmoebel.at

Jeu de couleurs.

Que ce soit au niveau des dimensions, des matériaux ou bien même des couleurs : La TWINLINE 2 vous

ouvre toutes les possibilités dans la salle de bain.

Pour vous montrer ce qu'il est possible de faire nous avons rassemblé pour vous une vue d'ensemble sur les principales combinaisons de coloris et matériaux.

La TWINLINE 2 est livrable avec une multitude d'habillages de baignoire différents, qui devraient vous faciliter la conception individuelle de votre salle de bain. Ainsi vous pouvez obtenir les tabliers de la baignoire dans des surfaces nobles de verre aux coloris bordeaux, anthracite et naturel clair. Ou plus discrètement, les tabliers en matière de synthèse blanche. Evidemment la baignoire peut aussi être habillée de carrelage pour compléter à la perfection l'optique de la salle de bain.

**La TWINLINE 2
vous donne toute
liberté.**

”

Avec ces multiples possibilités, la TWINLINE s'adapte au style souhaité. Et il est sans importance que vous planifiez une nouvelle salle de bain ou que vous rénoviez l'ancienne et lui faites subir une cure de jouvence. □

Habillage de baignoire en verre coloris bordeaux



Habillage de baignoire en verre coloris anthracite



Habillage de baignoire en verre naturel clair



Habillage de baignoire en matière de synthèse blanche



Habillage de baignoire recouvert de carrelage



Coéquipiers.

Le design n'est qu'une question d'optique. Mais dans ce cas ça cache bien plus que cela ! Les deux exemples sur cette page montrent avec quelle perfection il est possible de combiner la forme et la fonction – il n'y a pas de plus belle façon d'intégrer un chauffage dans une salle de bain !

Les tabliers TWINLINE 2 en verre attirent le regard dans la salle de bain grâce à leurs. Des feuilles colorées, une écriture originale ou l'élégant décor bambou - avec ses habillages vous apportez votre touche personnelle dans la salle de bain.

”
**Ensemble parfait -
TWINLINE 2 et
radiateur design
de Vogel & Noot.**
”

En coopération avec le spécialiste international de radiateurs Vogel & Noot, Artweger a créé des designs pour la TWINLINE 2 qui s'accorde spécialement aux radiateurs de salle de bain. Le projet était de développer des ensembles d'habillages de baignoire et d'éléments de chauffage qui se complètent parfaitement au niveau matériau et conception. Pour cela une surface laquée spéciale a été utilisée. □



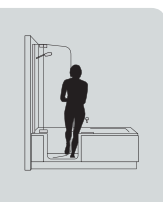
TWINLINE 2, 180 cm, décor Raindrops



TWINLINE 2, 180 cm, décor feuilleté



TWINLINE 2, 180 cm, décor bambou





29

*TWINLINE 2, 180 cm, avec habillage de baignoire en métal laqué, décor tre.001
Radiateur SEWA, Vogel & Noot*

Les deux exemples sur cette page démontrent l'effet optique différent des designs. L'habillage de baignoire avec les décors „dec 001„ et „tre 001„ sont en métal laqué et accordé exactement sur les radiateurs de Vogel & Noot.



*TWINLINE 2, 180 cm, avec habillage de baignoire en métal laqué, décor dec. 001
Radiateur NERO, Vogel & Noot*

Regardés de près.

La TWINLINE 2 ne convainc pas seulement grâce à son langage des formes mais aussi avec une foule de détails techniques qui la rendent simple, sûre et confortable à l'usage.



Forme de baignoire rectangulaire avec élargissement spécial de l'espace douche pour plus de confort sous la douche.



Baignoire particulièrement profonde pour des bains complets prolongés.



Le remplissage (en option) est discrètement intégré dans la forme de la baignoire. L'eau bouillonne dans la baignoire comme si elle s'écoulait d'une source.



Le joint de porte spécial et continu assure une étanchéité complète et durable de la TWINLINE 2 ...



... même pendant un bain complet.



La porte de douche gain de place s'ouvre vers l'intérieur et permet un passage confortable pour la douche ou le bain.



Le verrouillage mécanique et relié à l'évacuation : Dans la position „Douche“ l'évacuation est ouverte et la fermeture de porte non verrouillée.



Si le verrou est positionnée sur „Bain“, l'évacuation se ferme, la porte se verrouille. Le bain n'est possible que quand la porte est complètement verrouillée.



Les charnières de la TWINLINE 2 ont été collées sur la face externe du verre, de sorte que la face interne reste complètement lisse et particulièrement facile à nettoyer.



La poignée de porte est équipée sur le côté et en-dessous d'un gommage antidérapant...

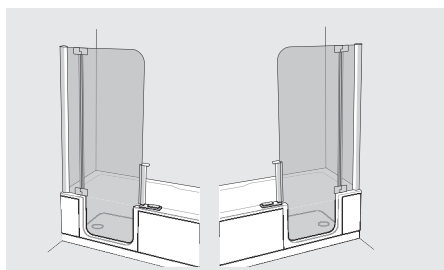


L'option siège, en matière de synthèse de grande qualité et facile d'entretien, est équipée d'un silencieux de mouvement.



Un aimant assure une bonne tenue gain de place lorsque le siège est relevé.

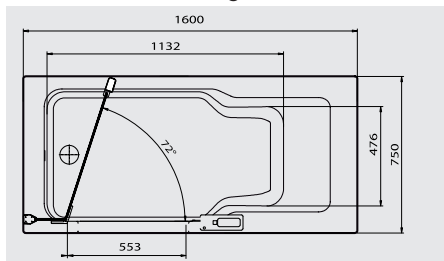
TWINLINE 2: Porte de douche



- Verre de sécurité épaisseur 8 mm
- Poignée avec verrouillage de porte
- Ouverture de la porte vers l'intérieur
- Pour TWINLINE 2 baignoire 160, 170, 180
- Il est possible de combiner la porte de douche de la TWINLINE avec une paroi fixe (voir photo page 18)
- Biais et hauteurs spéciales sur demande

Hauteur totale en cm	Hauteur de porte en cm	Largeur de passage en cm
210,5	197	55,3

TWINLINE 2: 160 baignoire

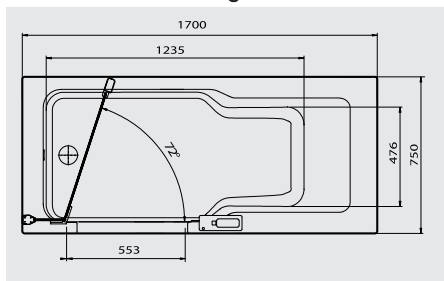


Equipement

- Baignoire acrylique en blanc
- Pilotage mécanique pour l'évacuation et le verrouillage de porte
- Garniture d'évacuation et trop plein
- Garniture de remplissage en option
- Contenu de la baignoire env. 180 l
- Modèles pour montage à gauche ou à droite

Longueur en cm	Largeur en cm	Profondeur en cm
160	75	49,5

TWINLINE 2: 170 baignoire

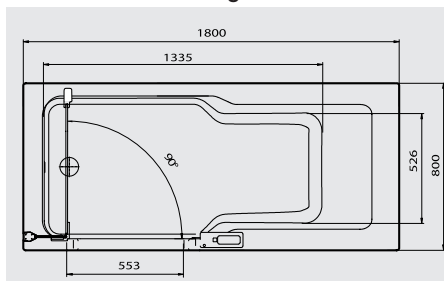


Equipement

- Baignoire acrylique en blanc
- Pilotage mécanique pour l'évacuation et le verrouillage de porte
- Garniture d'évacuation et trop plein
- Garniture de remplissage en option
- Contenu de la baignoire env. 200 l
- Modèles pour montage à gauche ou à droite

Longueur en cm	Largeur en cm	Profondeur en cm
170	75	49,5

TWINLINE 2: 180 baignoire

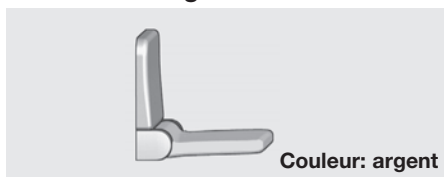


Equipement

- Baignoire acrylique en blanc
- Pilotage mécanique pour l'évacuation et le verrouillage de porte
- Garniture d'évacuation et trop plein
- Garniture de remplissage en option
- Contenu de la baignoire env. 240 l
- Modèles pour montage à gauche ou à droite

Longueur en cm	Largeur en cm	Profondeur en cm
180	80	49,5

TWINLINE 2: Siège rabattable



- Siège aux dimensions généreuses, grâce à un ralentisseur le siège s'abaisse en douceur lorsqu'on le déplie.
- Charge admise jusqu'à 130 kg
- Débattement: 33,5 cm

Hauteur en cm	Largeur en cm	Profondeur en cm
32	38,5	9,2

Coloris de la baignoire :



blanc

Coloris des tabliers:



blanc



verre naturel clair



verre bordeaux



verre anthracite

Charnières et embout de poignée :



chromé, ainsi que dans le coloris sanitaire choisi

Coloris de profilés :



blanc



égée



manhattan



pergamon



argent



argent extra brillant

Ensemble de fermeture:



chromé

Verre de sécurité (épaisseur 8 mm): Pour la gamme TWINLINE le verre utilisé est un verre de sécurité (épaisseur 8 mm) spécialement traité à la chaleur (norme EN 12150) qui est plus résistant aux coups, aux vibrations et variations de température. En cas de casse, des miettes de verre se forment qui réduisent notablement le risque de blessures.



Artweger® **TWIN:LINE**

Le 2 en 1 dans la
salle de bain

www.twinline.artweger.com



Artweger®

L'ART du Bain.

Ce prospectus vous a été remis par votre spécialiste du sanitaire:

BELGIUM

Devinorm bvba sprl

Molenbaan 26 | 2160 Wommelgem

Tel. +32-475844532 | Fax +32-33543298

j.de_vos@skynet.be | www.devinorm.com

Représentation commerciale ARTWEGER en France

Sarl AFFLUENCE Animation

5 rue Marc Sangnier | F-56000 Vannes

artweger@orange.fr

Vincent FISCHER

Tel/Fax : +33 474 333 950 | fischer.vf@wanadoo.fr

Didier Atger

Tel : +33 297 46 13 66 | Fax: +33 297 40 79 45

didier.atger@wanadoo.fr

SCHWEIZ

Artweger GmbH. & Co. KG

Postfach 16 | CH-4202 Duggingen

Tel. +41 61 751 90 91

info@artweger.com | www.artweger.com

ARTWEGER GmbH. & Co. KG | Sulzbacherstraße 60 | 4820 Bad Ischl | Austria | Tel. +43 6132 205-0 | Fax +43 6132 26938 | info@artweger.com

MENTIONS LEGALES : Responsable du contenu : Artweger GmbH & Co. KG, Conception : Mag. Karl Frauscher, Graphisme : Walter Kritzingner, Photos : Mario Gärtner & Gerald Halbartschlager, Studio 3001. Photos de portraits : Elisabeth Grebe. Sous réserve de modifications techniques, d'erreurs de composition et d'impression. Nous remercions pour leur aimable soutien : Dr. Bernhard Strobl, Christoph Pauschitz, Monika Klenovec, la société de peinture Neureiter, la ville de Bad Ischl, ainsi que les sociétés Dornbracht et Hansgrohe.