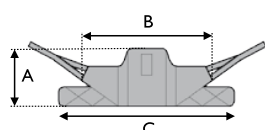




**Partie sous axillaire
rembourrée pour plus
de confort!**



Invacare **Sangle de Transfert sous-axillaire**

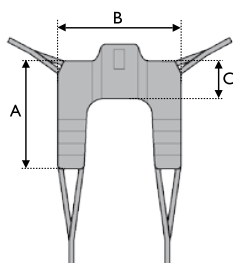
- Facile à installer. Conçu spécialement pour lève-personne verticalisateur.
- Conseillée pour des personnes ayant un bon maintien du tronc.
- Sangle sous-axillaires rembourrée pour un confort optimal.
- Ceinture de réglage de la taille avec boucle de fermeture.
- Structure anti-dérapante au dos pour un meilleur maintien de la sangle autour de la personne.
- Adaptée pour des transferts assis-debout.

Tailles	A	B	C
S	260	840	950
M	330	895	1170
L	360	950	1270
XL	360	1020	1810

Tailles	Référence / Tissu
S	1484685
M	1484686
L	1484687
XL	1484688



**Partie sous axillaire
rembourrée pour plus
de confort!**



Invacare **Sangle de Transfert sous-axillaire avec sous-cuisses**

- Facile à installer. Conçu spécialement pour lève-personne verticalisateur.
- Conseillée pour des personnes ayant un bon maintien du tronc.
- Sangle sous-axillaires et supports de jambes rembourrés pour un confort optimal.
- Ceinture de réglage de la taille avec boucle de fermeture.
- Structure anti-dérapante au dos pour un meilleur maintien de la sangle autour de la personne.
- Adaptée pour des transferts assis-assis.

Tailles	A	B	C
S	860	840	240
M	1020	895	260
L	1180	950	330
XL	1230	1020	350

Tailles	Référence / Tissu
S	1484689
M	1484690
L	1484691
XL	1485117