

# Syracuse



Releveur boiserie

*Compact et haut de dossier, ce fauteuil releveur esthétique avec ses accoudoirs bois teinté merisier.*

*Crosse d'accoudoirs en bois pour une bonne prise en main.*

*Existe en microfibre et tissu.*

Le confort sénior by 



[contact@seniortys.com](mailto:contact@seniortys.com)



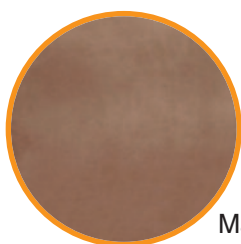
## Données techniques

Version	Releveur
Alimentation	Secteur 220 V +/- 10V Avec télécommande simple d'utilisation
Structure	Acier Panneau de particules contreplaqué Cadre en hêtre vernis, finition merisier Repose-jambes par continuité de l'assise avec couette matelassée

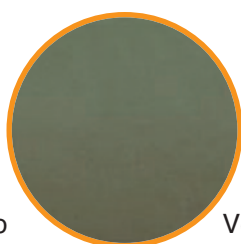


Suspension	Ressorts type "NOSAG" et sangles
Assise	Mousse polyuréthane de 24 kg/m <sup>3</sup>
Dossier	Mousse polyuréthane de 24 à 18 kg/m <sup>3</sup> sangles élastiques
Manchettes	Mousse polyuréthane de 24 à 18 kg/m <sup>3</sup>
Revêtement	<b>Microfibre</b> , 100% polyester ou <b>Tissu</b> aspect velours épais 100% polyester
Remarque	Fonction "inclinaison plus" Le repose-pieds puis le dossier

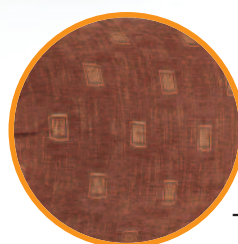
## Coloris



Macchiato

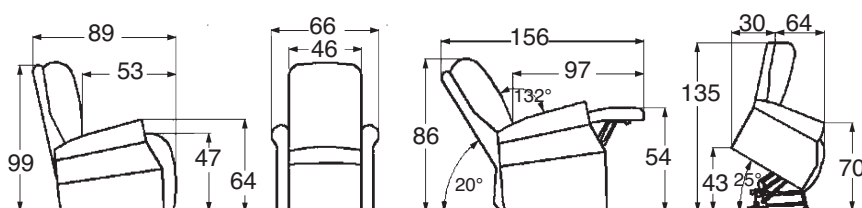


Vert Antique



Tissu Corail Or

## Dimensions



Conforme aux normes  
EN 55014-1:2000+A1+A2  
EN 55014-2:1997+A1

Selon directive EMC 89/336 EEC modifiée par la directive 93/68/EEC