

# SURE-FLEX®



Sure-Flex est idéal comme première prothèse ou comme prothèse plus permanente chez les utilisateurs moins actifs, plus particulièrement ceux qui souffrent de problèmes vasculaires et/ou de diabète.

Spécifiquement conçu pour les marcheurs plus lents, Sure-Flex intègre un talon actif combiné avec une semelle de longueur intégrale qui interagissent pour protéger le membre sain vulnérable. La conception éprouvée et l'ajustement simple du pied Sure-Flex permet aux marcheurs les moins actifs de profiter d'une technologie de pointe qui leur est dédiée.

La fonction EVO permet aux utilisateurs de bénéficier d'une démarche plus naturelle en exploitant pleinement le potentiel du pied lors de la phase d'appui. Une démarche plus naturelle permet de réduire la fatigue et les contraintes exercées sur le bas du dos et le membre sain.



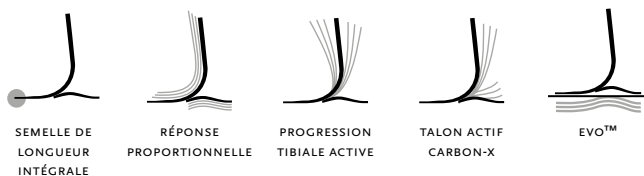
## INFORMATION UTILISATEUR

Niveau d'amputation:	Transtibial et transfémoral
Niveau d'activité:	Faible/modéré
Limite de poids:	136kg
Pied Classe :	II (LPPR)

## INFORMATION PRODUIT

Catégories:	1-5
Pointure:	19-30*
Poids du pied : (Pointure 27)	575g avec pyramide et revêtement de pied
Hauteur : (Pointure 27)	125mm avec pyramide et revêtement de pied
Talon:	10mm
Options adaptateurs:	Pyramide mâle ou option tubulaire

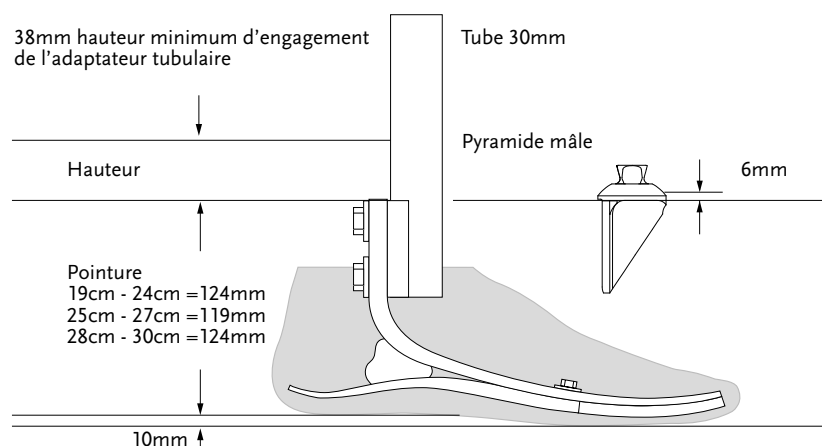
\* mesures 19 - 21 sans EVO



## GUIDE DE SÉLECTION DE CATÉGORIE

POIDS (KG)	19	20	21	22	23	24	25	26	27	28	29	30
45-61KG	1	1	1	1	1	1	1	1	1			
62-80KG	2	2	2	2	2	2	2	2	2	2		
81-97KG					3	3	3	3	3	3	3	
98-114KG						4	4	4	4	4	4	4
115-136KG								5	5	5	5	5

## ENCOMBREMENT



Toutes les mesures sont réalisées avec un pied de talon 10mm.

## KITS

### SURE-FLEX KIT AVEC PYRAMIDE MALE

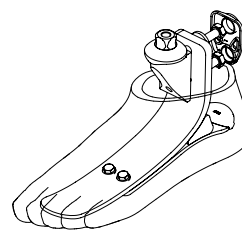
#### RÉFÉRENCE



#### Comprend:

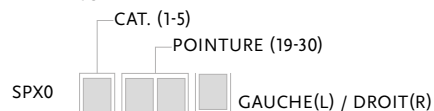
- Module de pied avec pyramide mâle
- Revêtement de pied

Pour obtenir un revêtement marron, ajouter le suffixe "BR" à la référence.



### SURE-FLEX KIT SANS ADAPTATEUR

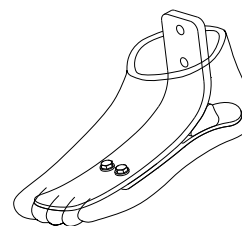
#### RÉFÉRENCE



#### Comprend:

- Module de pied
- Revêtement de pied

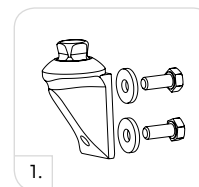
Pour obtenir un revêtement marron, ajouter le suffixe "BR" à la référence.



## COMPOSANTS

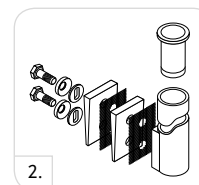
### ADAPTATEUR PYRAMIDE MALE

IMAGE	RÉFÉRENCE	POIDS	CAT.
1	SFX00165	87g	Tous



### KIT TUBE COMPOSITE 30MM

IMAGE	RÉFÉRENCE	POIDS	EPAISSEUR	HAUTEUR	CAT.
1	SFX00001	292g	3mm	279mm	1-3
	SFX00002	333g	3mm	381mm	1-3
	SFX00003	331g	4mm	279mm	4-5
	SFX00004	401g	4mm	381mm	4-5



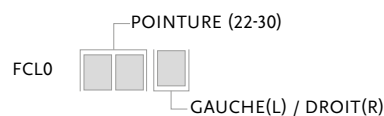
Comprend:

- Insert pour tube (cat. 4 à 5)
- Coussinet de friction
- Vis 8mm
- Loctite 410
- Rondelles sphériques
- Coins d'alignement

## FINITION ESTHÉTIQUE

### REVÊTEMENT DE PIED EVO BEIGE ET MARRON

RÉFÉRENCE



Comprend:

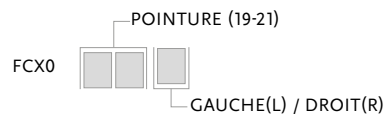
- Revêtement de pied EVO\*
- Connecteur de revêtement
- Chaussette Flex-Foot

\*Pour obtenir un revêtement marron, ajouter le suffixe "BR" à la référence.



### REVÊTEMENT DE PIED BEIGE ET MARRON

RÉFÉRENCE



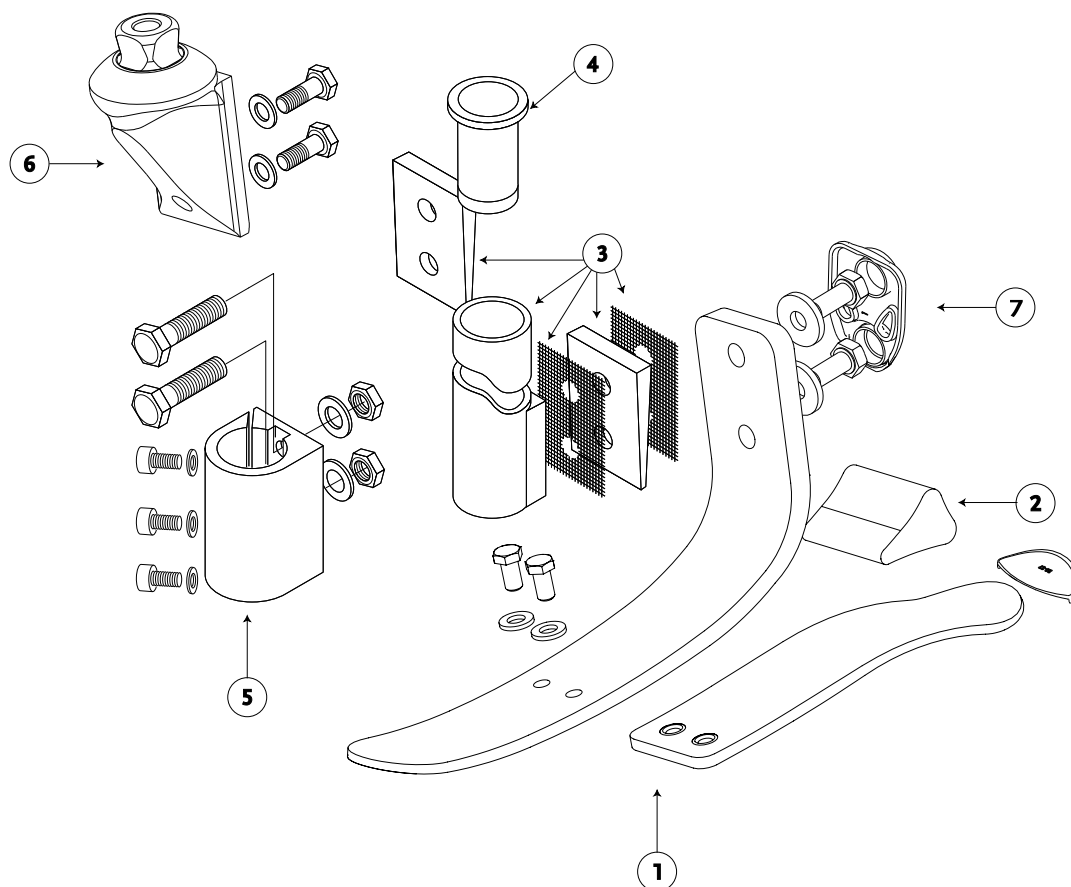
Comprend:

- Revêtement de pied\*
- Connecteur de revêtement
- Chaussette Flex-Foot

RÉFÉRENCE	DÉSIGNATION	TAILLES
FCX63006	Chaussette Flex-Foot	22-25
FCX63007	Chaussette Flex-Foot	26-30
FCX63008	Chaussette Flex-Foot	19-21



## SCHÉMA



DÉSIGNATION	
1.	Module de pied
2.	Coin talonnier
3.	Kit tube composite 30mm
4.	Tube insert for 5-6
5.	Outil d'alignement 30mm (métrique)
6.	Adaptateur pyramide mâle
7.	Visserie