



GH3

Guldmann™

## Du jamais vu !

Nous avons souhaité repenser le système dans son ensemble, afin que nos clients aient plus de temps à consacrer aux soins proprement dits. Cette démarche impliquait un examen approfondi des souhaits et des besoins qui devaient être satisfaits pour faciliter le travail des utilisateurs et le rendre plus efficace.

Cette refonte globale a débouché sur le système de levage modulaire novateur GH3 : du jamais vu !





### **Écouter avant d'agir**

Nous avons commencé à réfléchir à l'évolution des technologies d'assistance Guldmann dès 2003. Nous nous sommes alors rendu compte que la meilleure façon pour nous d'aider nos clients consistait à axer notre travail sur les besoins fondamentaux qui doivent être satisfaits pour leur permettre de faire leur travail plus aisément et plus efficacement.

Nous avons répondu à ces besoins de manière systématique.

### **Un système entièrement basé sur des données**

Le processus de conception du nouveau GH3 repose sur ce que nous appelons les « dix commandements ».

Nous avons réalisé des études détaillées sur nos clients, nos utilisateurs et les professionnels, ainsi que sur d'autres décideurs clés du secteur des soins de santé. Nous avons soigneusement noté tous les retours et les avons associés à l'expérience acquise à ce jour par Guldmann, afin de mener à bien notre réflexion sur la conception du GH3.

Ces « dix commandements » sous-tendent chaque réflexion, fonctionnalité et amélioration du nouveau concept de levage GH3.

# Les dix commandements

**Voici les « dix commandements » des consommateurs et utilisateurs sur lesquels repose l'ensemble du travail de développement du concept GH3.**

## ■ ■ LES NORMES DU SECTEUR TU RESPECTERAS

Conçu pour garantir le respect total des normes et réglementations HMI, UL et OSHA. Robuste, fiable et durable.

## ■ ■ MON ENVIRONNEMENT DE TRAVAIL TU AMELIORERAS

Chargés en permanence et toujours à portée de main, avec une accroche rapide des accessoires, ainsi que des télécommandes intuitives.

## ■ ■ À MON MODE DE TRAVAIL TU T'ADAPTERAS

Sa flexibilité pratiquement illimitée offre des possibilités d'utilisation dans toutes les situations de levage, de transfert et de déplacement.

## ■ ■ AISÉ À UTILISER TU SERAS

Les fonctionnalités de gestion prêtes à à l'emploi rendent la tâche plus aisée pour le personnel de soin, lui permettant ainsi de consacrer plus de temps aux soins des patients.

## ■ ■ DU TEMPS POUR LES SOINS TU LIBÈRERAS

Optimise l'ensemble des processus associés au levage et à la manipulation des patients, avec un accroissement de 100% de la vitesse de levage, 100% de la vitesse latérale et 40% de la capacité de levage.

## ■ ■ LE TRAVAIL CONFORTABLE TU RENDRAS

Offre le transfert le plus souple et rapide existant, avec le moindre effort, avec des jonctions de rails spécifiques qui éliminent les chocs et procurent un démarrage/arrêt sans heurts.

## ■ ■ ATTRAYANT TU SERAS

Offre simultanément une impression de sécurité et de confort, tout en ayant un aspect attrayant et moderne. Un système agréable et discret.

## ■ ■ DISCRET TU SERAS

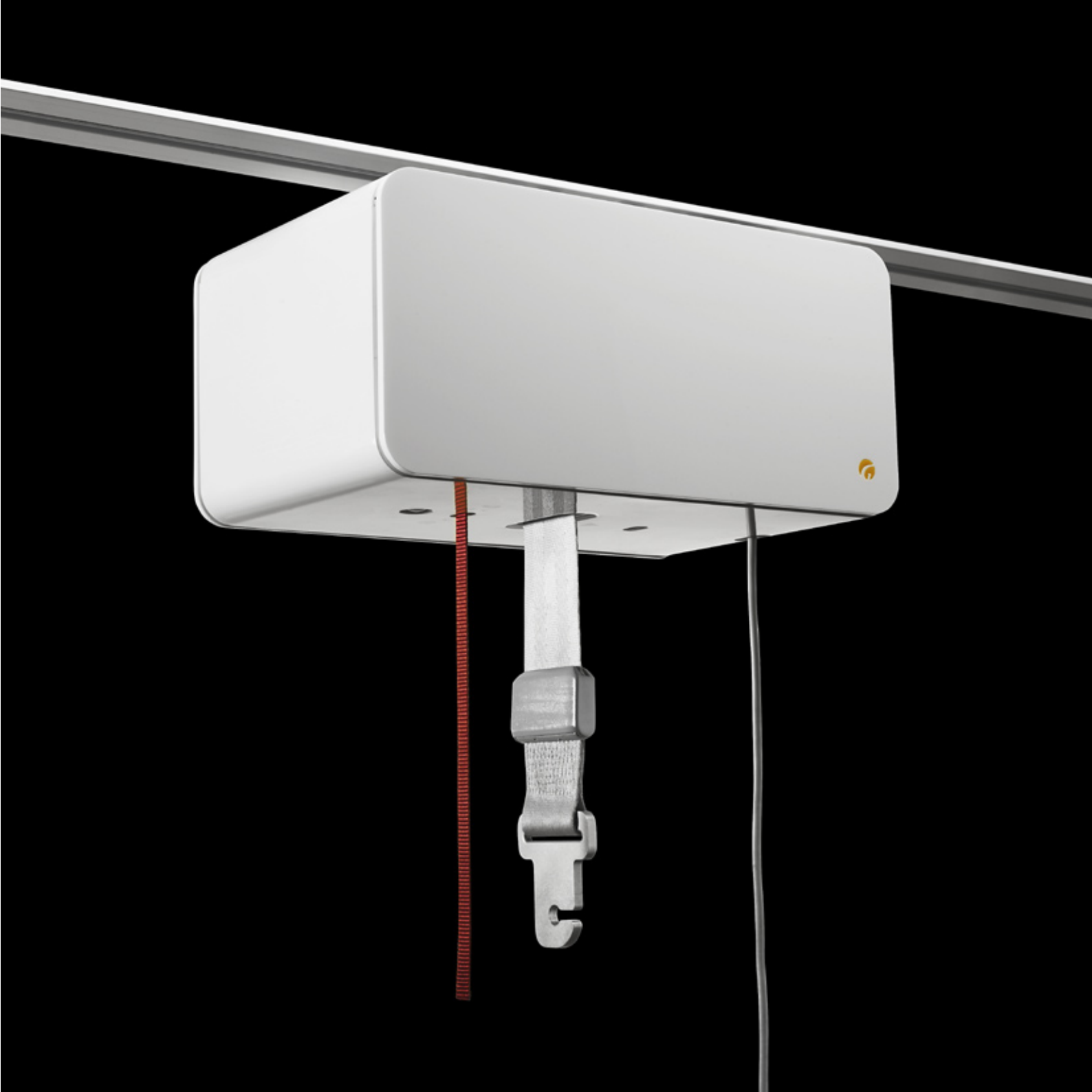
Conçu par des architectes pour obtenir une intégration et une installation aisées dans les structures des bâtiments.

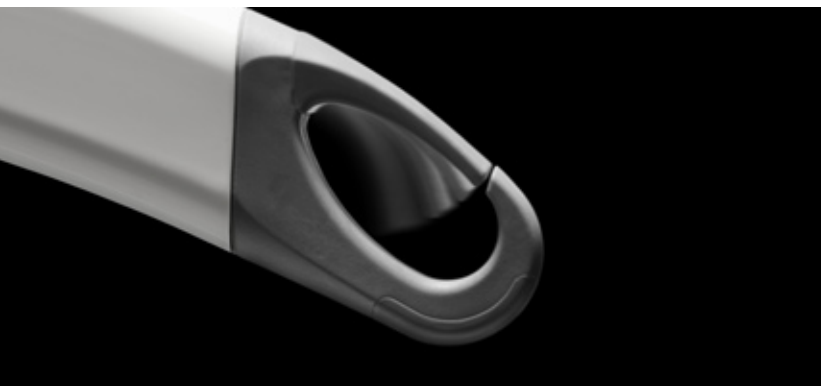
## ■ ■ ECONOMIQUE ET ECOLOGIQUE TU SERAS

La fabrication de ce système est respectueuse de l'environnement, grâce à une gestion efficace de l'électricité pendant le fonctionnement et un accent plus particulièrement mis sur l'utilisation de matériaux recyclables.

## ■ ■ AISÉ À ENTREtenir TU SERAS

Les inspections de sécurité sont aisées à réaliser, rapides, avec un minimum de temps d'immobilisation ou de réparation.





### Quelques chiffres

**Le nouveau concept GH3 est la septième génération de la technologie de levage Guldmann.**

**Ce système novateur est le point d'orgue de 27 années cumulées de savoir-faire et de 5 années de travail intense et spécialisé de recherche et développement.**

$$7 + 27 + 5 = \text{GH3}$$

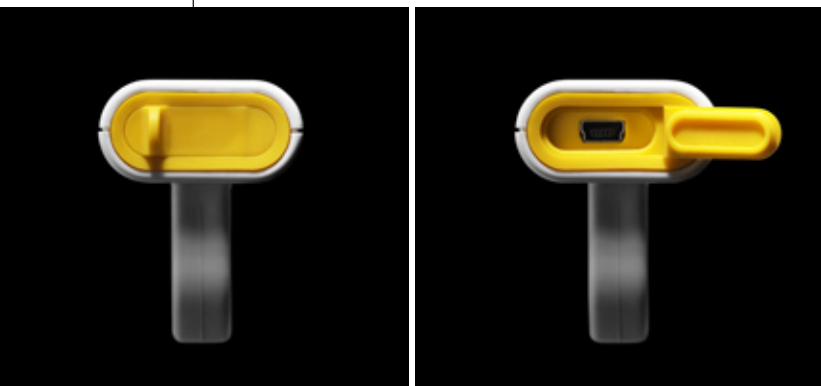
### Conçu pour être agréable

Lors du développement du concept GH3, nous avons ouvert de nouvelles voies. Pour ce faire, nous avons sollicité C. F. Møller Architects, qui compte parmi les cabinets d'architectes scandinaves les plus réputés.

Leur travail a donné naissance à un thème de design exceptionnellement attrayant, qui gardera son caractère contemporain pendant de nombreuses décennies.

Chaque détail est aussi agréable à regarder qu'à toucher. L'aspect global de ce système a placé haut la barre des exigences des clients en matière de systèmes de levage du vingt et unième siècle. Le concept GH3 renforce encore la position de Guldmann en tant que société leader du marché mondial des solutions de levage spécialisées.





### **Conçu pour être compatible**

Le concept GH3 est un système entièrement modulable qui offre une flexibilité maximale avec un nombre minimum de composants. L'installation issue de cette philosophie est extrêmement flexible et rapide, tout en permettant de réaliser des économies de coûts.

Elle assure également la réalisation d'une configuration rentable qui répond à toutes les exigences individuelles. Chacun peut aisément y trouver ce qu'il souhaite.

### **Conçu pour s'intégrer aux bâtiments**

Tous les systèmes que nous réalisons sont intégrés dans des bâtiments et y sont utilisés. Le concept GH3 a été conçu et réalisé pour s'intégrer à la perfection, grâce à l'intégration dès le début du projet des priorités des architectes et des ingénieurs.

Son design contemporain mais néanmoins intemporel s'intègre aussi bien dans l'architecture moderne que dans les bâtiments existants. Les solutions GH3 sont ainsi aussi aisées à intégrer dans les nouveaux projets que dans les installations existantes.







### **Conçu pour gagner du temps**

Fondamentalement, l'objectif des systèmes de levage GH3 est de libérer du temps. Grâce au temps qu'il vous permet de gagner lors des opérations de levage et de déplacement, vous pourrez dispenser à vos patients des soins de meilleure qualité et plus personnalisés. Les nouveaux systèmes de levage GH3 vous permettent de soulever et de déplacer beaucoup plus rapidement des poids plus importants que n'importe quel autre système commercialisé, tout en gagnant en aisance d'utilisation.

### **Conçu pour tous les budgets**

Nous avons souhaité rendre la technologie d'assistance qui sous-tend le concept de levage GH3 la plus accessible possible en réduisant ses coûts d'installation et d'utilisation. Le résultat de ces efforts se traduit par un coût considérablement réduit sur la durée du cycle de vie, grâce à une installation aisée, une réduction des coûts énergétiques et de fonctionnement. Sans oublier le gain budgétaire lié au temps libéré pour les professionnels de santé.





### **De nouvelles normes exigeantes**

**Le design et la technologie du GH3 instaurent une nouvelle référence en matière de systèmes de levage modernes.**

**En termes d'apparence et en termes d'efficacité de fonctionnement.**

### **Conçu pour être fonctionnel**

Le nouveau concept GH3 comprend aussi une gamme GH3+ aux performances accrues et aux fonctionnalités supplémentaires spécialement conçues pour répondre aux besoins des professionnels des soins de santé. Il s'agit entre autres de modules liés à un PDA qui permet de peser, de gérer les entretiens et le levage en matière de soins de santé.

### **Conçu pour être étendu**

Les systèmes Guldmann sont réputés pour leur durée de vie d'une longueur inégalée. C'est pourquoi nous avons conçu les modules de levage GH3 de manière à pouvoir aussi les utiliser sur le système de rail du GH2 dont vous disposez déjà ou que vous prévoyez d'installer.

Pour ce qui est de l'avenir, la structure entièrement modulaire du concept GH3 en fait un système qui peut être équipé d'un vaste éventail d'accessoires aux fonctionnalités diverses et d'options supplémentaires permettant de répondre aux besoins spécifiques.



## Conçu pour l'avenir

Une conception entièrement nouvelle associée aux technologies et techniques de fabrication les plus récentes nous a donné une occasion unique de réaliser des progrès majeurs dans la technologie de levage.

Le concept de levage GH3 est conçu pour l'avenir et pour que les professionnels de santé disposent de plus de temps pour s'occuper de leurs patients.

### Le GH3 définit de nouvelles normes

**TRÈS RAPIDE** – les modules de levage GH3 permettent de lever de lourdes charges à une vitesse de 60 mm/sec et de les déplacer latéralement à une vitesse pouvant atteindre 300 mm/sec.

**TRÈS PUISSANT** – les modules de levage GH3 peuvent soulever jusqu'à 350 kg à l'aide d'une seule sangle.

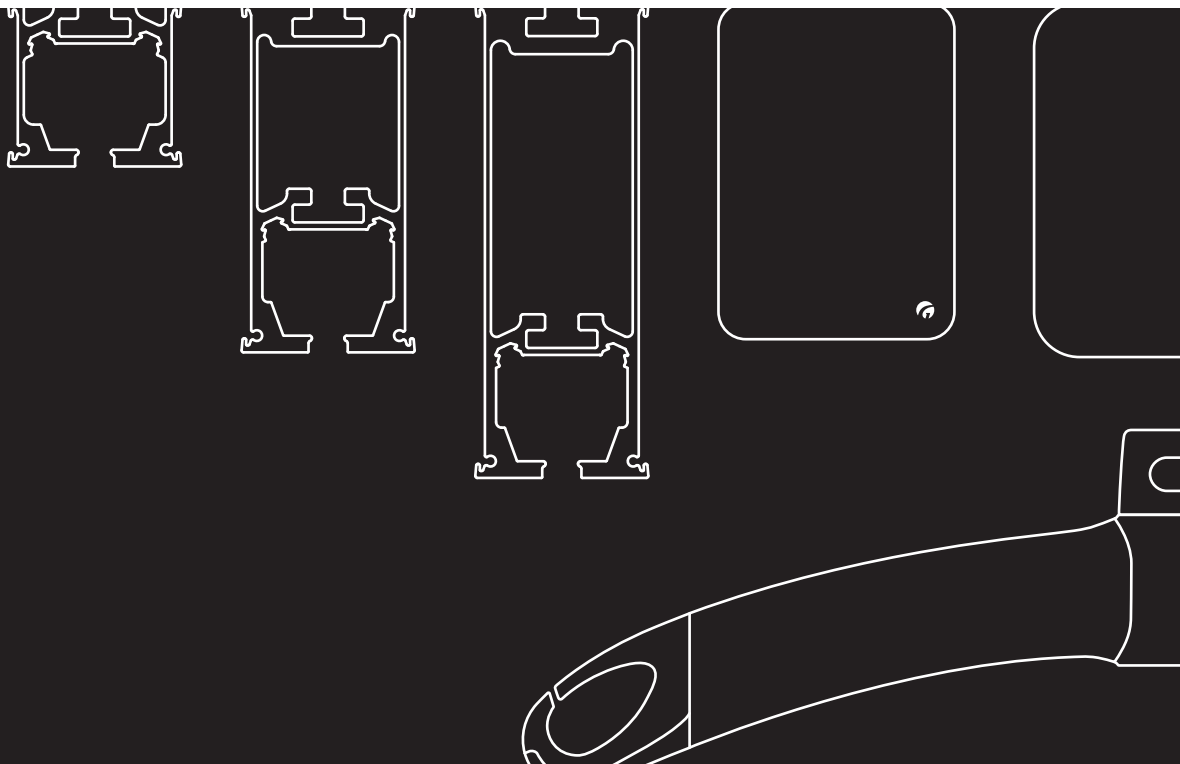
**TRÈS ATTRAYANT** – le concept GH3 place la barre très haut en ce qui concerne l'esthétique des systèmes de levage.

**TRÈS EFFICACE** – initialement conçu pour répondre aux exigences de l'utilisateur, voire les dépasser.





reddot design award  
honourable mention 2009



| Time to care |

**V. Guldmann A/S**  
Siège social :  
Graham Bells Vej 21-23A  
DK-8200 Århus N  
Tél. +45 8741 3100  
Fax +45 8741 3131  
info@guldmann.com  
www.guldmann.com

**Guldmann Sarl**  
66 rue du Moulin de la Pointe  
F-75013 Paris  
Tél. +33 145 54 78 36  
No Vert 0800 914 179  
Fax +33 145 57 10 52  
france@guldmann.com  
www.guldmann.fr