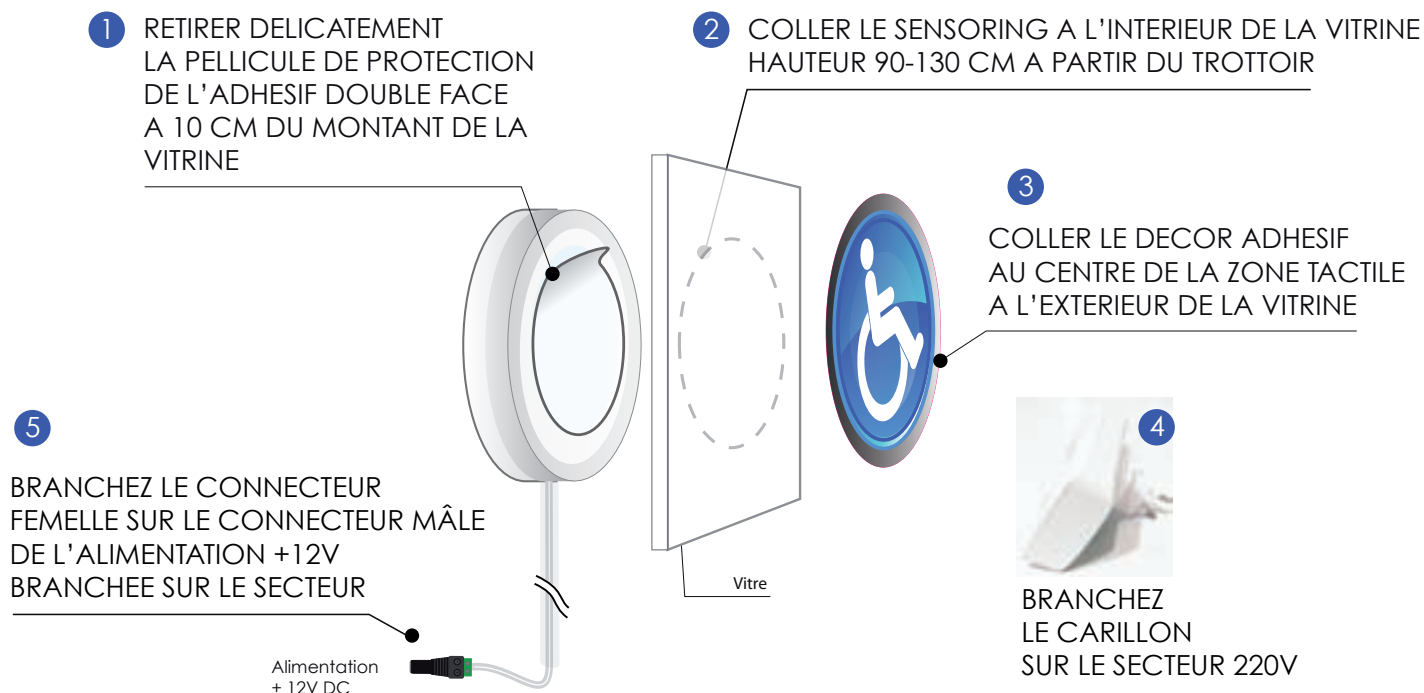




## INSTALLATION SIMPLE ET SANS TRAVAUX



## USAGE DU BOUTON D'APPEL SENSORING



La technologie tactile permet à la personne souhaitant se signaler d'actionner le bouton d'appel par simple contact sur la vitrine. Le bouton est recommandé pour les établissements présentant :

- Un accès secondaire par un porche ou un garage de plein pied
- Une rampe amovible
- Une rampe perenne

Le changement de couleur et d'intensité lumineuse indique la prise en compte de l'appel.

Vous le placerez :

- A proximité de la porte d'entrée, au droit d'une signalisation visuelle, tel que panneau, pour expliciter sa signification,
- A une hauteur comprise entre 0,90 m et 1,30 m, mesurés depuis l'espace d'emprise de la rampe et à plus de 0,40 m d'un angle rentrant de paroi ou de tout autre obstacle à l'approche d'un fauteuil roulant,
- Vos employés devront être formés à la manipulation et au déploiement de la rampe escamotable ou amovible le cas échéant.
- Recommandé aux ERP de secteurs sauvegardés (contraintes patrimoniales).



Ateliers et Service Après-Vente réalisé par nos soins à Compiègne (60)

Sensoverly - Parc Technologique des rives de l'Oise CS50149 - Venette 60201  
Compiègne Cedex France

www.sensoverly.com Contact : 06 20 82 43 34 contact@sensoverly.com