



Spacianova

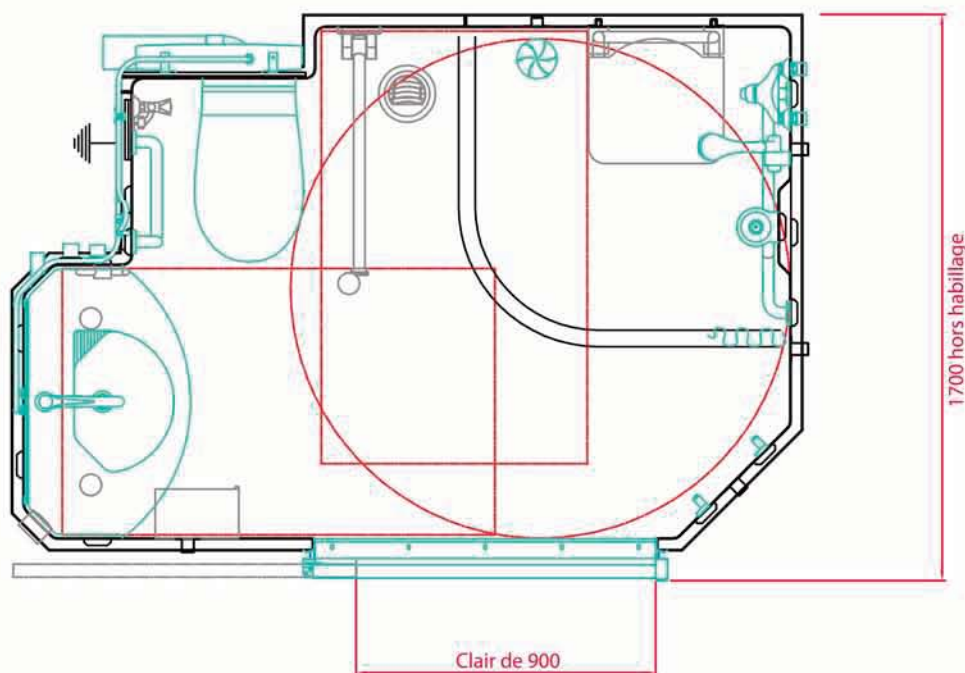


Un espace optimisé pour les déplacements en fauteuil roulant.

- Surface au sol : 3,70 m²
- Passage mini par élément : 2040 x 800 mm
- Poids total de la cabine : 310 kg

VUE EN PLAN

2400 hors habillage

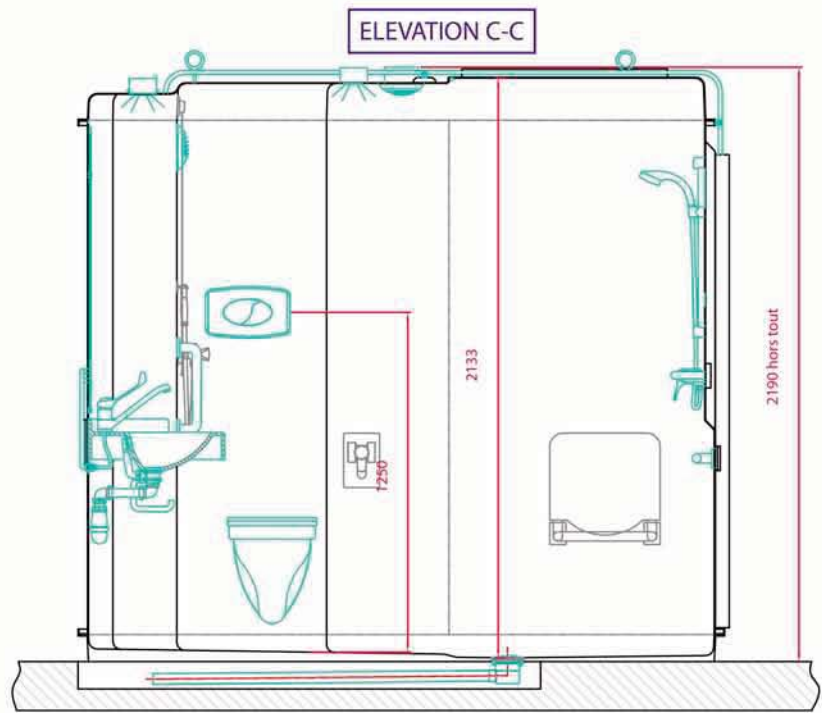
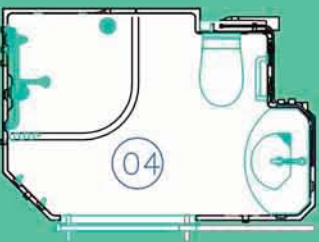
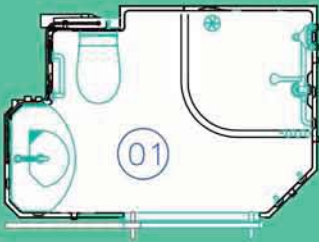


Echelle : 1/25



HABITANOVA

Sens des cabines



La Structure

- Receveur, plafond et 3 parois en composite polyester.
- Sol autoporteur à relief anti-dérapant.
- Classement Feu : M2

Les Equipements

- Bloc-porte composé d'une huisserie métallique E.Z., passage de 900 mm, et d'une porte coulissante avec poignées de tirage.
- Plan vasque en béton de résine avec mitigeur médical en laiton chromé.
- Ensemble douche : mitigeur douche avec flexible et pomme de douche chromée posée sur une barre réglable, poignée de maintien et siège de douche relevable.
- Cuvette wc suspendue et réhaussée, équipée d'un abattant double et d'un réservoir encastré double débit 3L/6L.
- Accessoires : miroir grand format, rideau de douche, barre porte-serviettes, porte-savon, distributeur de papier et 2 porte-poignoirs.

L'Électricité et la Ventilation

- 3 spots IP23 12V 35W intégrés au-dessus du plan vasque et en plafond.
- Prévoir un disjoncteur différentiel 10A/30mA.
- Liaison équipotentielle en attente.
- Bouche VMC.

Les Raccordements

- Accès à la tuyauterie d'alimentation et aux évacuations par 2 trappes démontables situées au plafond et près du WC.

Les Options

- Mitigeur douche thermostatique.
- Mitigeur vasque médical thermostatique.
- Prise de courant / prise rasoir.
- Appel infirmière (à cordon ou à poussoir).
- Douchette lave bassin (Nous consulter).
- Petite armoire de toilette ou étagères en verre.
- Barre relevable.
- Siège de douche rabattable ou amovible.

Hors Prestations

- Déchargement, manutention et habillage.





MODELE SPACIANOVA

S'adressant aux Personnes à Mobilité Réduite
Descriptif Technique

STRUCTURE

- Receveur, plafond et trois parois en composite polyester armé fibre de verre assemblés par vissage.
- Receveur de douche intégré à la structure équipé d'une bonde à grand débit (passage de 90).
- Étanchéité assurée par joint mousse comprimé à cellules fermées.
- Etat de surface : gel coat lisse, coloris uni.
- Sol auto porteur à relief anti dérapant.
- **Classement Feu : M2.**

NOTA : le lot Gros Œuvre doit prévoir les percements, réservations et ragréages.

EQUIPEMENT

- **Bloc porte** comprenant :
 - Une huisserie métallique A.Z. laquée époxy blanc, clair de 900mm. Finition RAL 9010.
 - Une **porte coulissante** âme alvéolaire pré peinte avec poignées de porte et condamnation en nylon renforcé blanc.
- **Plan vasque** en béton de résine finition gel coat granité ou uni, avec vidage à chaînette et siphon. Découpe porte-serviettes sur bandeau avant.
 - Mitigeur vasque médical en laiton chromé limité à un débit de 8l/min par un régulateur **Ramon Soler Ref H5599P**.
 - Miroir fixe grand format (1000x600).
- **Ensemble de douche** comprenant une barre avec curseur réglable, un flexible et une pomme de douche chromée **Ramon soler**.
 - Mitigeur douche en laiton chromé limité à un débit de 8l/min **Ramon Soler Ref H5508SC**
 - Barre de maintien coudée en nylon coloré Normbau.
 - Porte savon en nylon coloré fixé à la paroi de douche.
 - Rideau de douche monté sur rail aluminium parfaitement intégré au plafond.
 - 2 Porte Peignoirs en nylon coloré
- **Cuvette WC** suspendue et rehaussée, résistant aux efforts à 400 kg en statique, équipée d'un abattant double en thermodur blanc **Porcher**.
 - 2 Barres de maintien de 300mm en nylon coloré Normbau.
 - Porte papier en nylon coloré.
 - Réservoir de chasse encastré double débit 3L/6L avec plaque double commande blanche **Regiplast Ref :7RD9001PN**.

NOTA : Pour une homologation d'accessibilité PMR, un siège de douche adapté doit être mis à disposition (Disponible en option).

ELECTRICITE-VENTILATION

- 2 spots (IP65 12V 20W rendu 35W) intégrés au dessus du plan vasque, 1 spot central (IP 65 12V 20W rendu 35W) intégré au plafond.
- Liaison équipotentielle assurée par câble section 6mm² – lg en attente : 4.1m.
- Câblage Haute Température pour le 12V, câblage R2V pour le 220v.
- Ventilation assurée par clair sous porte et extraction par bouche VMC auto-réglable d'un diamètre de 125mm située en plafond ou paroi - Débit de 30m³/h.
- Raccordement en attente dans une boîte de dérivation accessible par trappe démontable située au plafond.

NOTA : le lot électricité doit prévoir les câbles d'alimentation 3x1.5² pour l'éclairage et 3x2.5² pour les prises + protections par disjoncteurs différentiels 10A / 30mA. A sa charge également l'interrupteur salle de bain.

ALIMENTATION-EVACUATION

Accès par trappes démontables situées près du WC (L=468xI=618) et en plafond (L=748xI=453).

- Tuyauterie d'alimentation EC/EF en multicouche Pexal, avec connexions serties, équipée de robinet d'arrêt 1/4 de tour ; diamètre de raccordement M1/2" situés dans la gaine technique.
- Tubes d'évacuation en PVC regroupés également dans la gaine technique :
 - Sortie WC en diamètre 100mm. Sortie vasque en diamètre 40mm.

NOTA : Cloison coupe feu (Hors prestation).

HABILLAGE (hors prestation)

- Nos blocs sont conçus pour recevoir un habillage en plaques de plâtre ou panneaux d'aggloméré d'une épaisseur maxi de 18 mm.

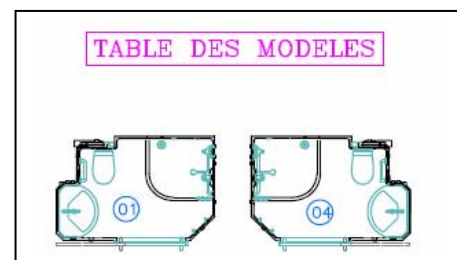
SENS DES CABINES

Quantité :

- Décaissé :
- Sans décaissé :

- SENS 01 :
- SENS 04 :

- Version démontable
- Version montée usine



Champs obligatoires



MODELE SPACIANOVA

Options disponibles avec plus value

1-1 OPTIONS ZONE VASQUE

- Mitigeur vasque temporisé Presto Ref 28442..... *Ref PMI* 06140465
- Prise de courant Legrand IP44 ou Prise rasoir Legrand IP24 ... *Ref PMI* 01060413 *Ref PMI* 01060384
- Etagère en verre + supports chromés..... *Ref PMI* 01080026
- Armoire de toilette (incompatible avec étagères en verre) *Ref PMI* 01010396
- Meuble Citrine

Autres Options :

-
-

1-2 OPTIONS ZONE DOUCHE

- Mitigeur de douche temporisé.....Alpa - Presto Ref 35014..... *Ref PMI* 06140464
- Mitigeur de douche thermostatique de chez Ramon Soler Ref 1714SC..... *Ref PMI* 06140101
- Pomme de douche fixe inviolable et anti-pendaison de chez Delabie *Ref PMI* 06140353
- Siège de douche rabattable Normbau Ref 844.06 avec renforts..... *Ref PMI* 01010239

Autres Options :

-
-

1-3 OPTIONS DIVERSES

- Porte coulissante Stratifiée
- Porte battante laquée Porte battante stratifiée.
- Barre d'appui rabattable Normbau Ref 347720 avec renforts..... *Ref PMI* 01010316
- Réservation appel infirmière (incompatible avec lave-bassin)..... *Ref PMI* 01060038
- Sèche serviette électrique 500 Watts..... *Ref PMI* 01060656
- Bouche VMC Hygroréglable *Ref PMI* 01060434
- Lave-bassin

Autres Options :

-
-

VMC au plafond

VMC en paroi.

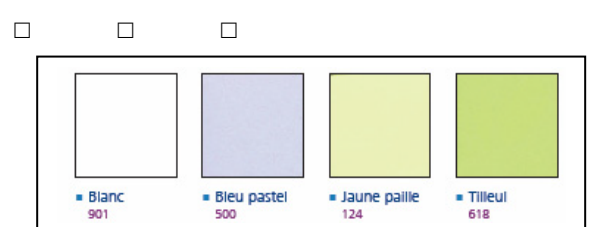
Sortie douche horizontale en diamètre 40mm

Sortie de douche verticale en diamètre 40mm

Nuancier Sol receveur



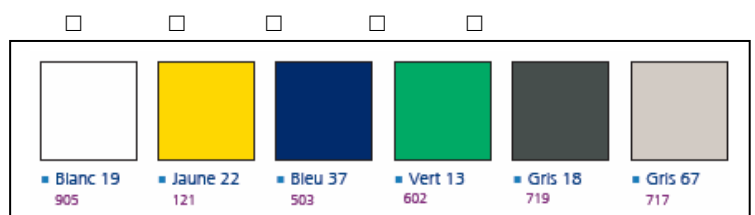
Nuancier Parois et plafond



Nuancier vasque



Nuancier accessoires



Champs obligatoires