

100% ROLLATORS



GEMINO



GEMINO - LE ROLLATOR 100% POUR VOUS !

Vous recherchez un rollator adapté à votre mode de vie actif, pour vous déplacer confortablement et en toute confiance, à l'extérieur comme chez vous? Alors le rollator **Gemino** est sans aucun doute le choix idéal. Nos rollators légers et reconnus établissent de nouveaux standards en terme de qualité, de confort, de sécurité et de design ... pour vous permettre d'être vous-même et garder votre autonomie!

La gamme **Gemino** se compose de différents modèles, disponibles dans plusieurs tailles et coloris. Vous trouverez sans difficulté un rollator **Gemino** répondant à 100% à vos besoins et à votre style!

100% confort, sécurité et design.

Vous pouvez compter sur lui à 100%





100% CONFORT



LE PLAISIR DES BALLADES RETROUVÉ

Nos rollators **Gemino** ont été conçus en ayant à l'esprit votre confort et votre plaisir. Un cadre en aluminium léger, des matériaux de haute qualité et un maximum de stabilité garantissent une maniabilité et un confort exceptionnels, à l'intérieur comme à l'extérieur. Grâce au réglage de la hauteur, facile et sans outils, les poignées ergonomiques sont toujours à la bonne position. Et si vous souhaitez vous asseoir un instant, profitez d'une assise spacieuse et reposez-vous. Vous envisagez une ballade plus lointaine? votre **Gemino** se plie en un clin d'oeil et se loge dans votre voiture.

Essayez le Gemino de votre choix et redécouvrez le plaisir de la marche et de l'autonomie!

// CHOISISSEZ LA TAILLE DE VOTRE CADRE

Sélectionner la bonne taille ne vous aidera pas seulement à marcher confortablement et en toute sécurité. Chaque taille de cadre a une hauteur d'assise différente - point important pour le maintien d'une bonne posture une fois assis (voir données techniques page 22).

// POIGNEES DE POUSSEE REGLABLES

Remarquez comment il est simple de régler les poignées de poussée ergonomiques pour les ajuster à votre taille. Elles se verrouillent en toute sécurité facilement et sans outils.

// PLIAGE SIMPLE AVEC SYSTEME AUTOBLOQUANT

Le système de pliage unique du **Gemino** le rend très simple à plier et très compact pour le ranger. De plus, il se verrouille avec un 'clac' sonore, un gage de sécurité en plus! Et pour réduire davantage sa taille, il suffit de baisser ses poignées dans la position la plus basse. Pratique pour les petits espaces et la voiture!. Et sachez que vous pouvez aussi manoeuvrer en toute sécurité même lorsque votre rollator est partiellement plié.

// PRATIQUE AU QUOTIDIEN

Votre **Gemino** facilite et sécurise vos déplacements - avec la possibilité de vous asseoir si vous vous sentez fatigué. Si besoin, ajoutez un dossier confortable pour un support supplémentaire. Beaucoup de choses à emporter? Optez pour un panier souple avec ou sans poignées.



100% SÉCURITÉ



OÙ QUE VOUS ALLIEZ...

Où que vous alliez, vous vous sentirez plus sûr de vous avec votre rollator **Gemino**. De conception robuste, son cadre stable garantit une sécurité maximale, quelle que soit la situation. Et ses poignées de poussée ergonomiques offrent un excellent soutien. Et plus encore! De nombreuses fonctionnalités pertinentes prouvent que votre sécurité est notre priorité. **Gemino** – profitez de votre vie active, en toute sérénité!

// FREIN PERFORMANT ET ULTRA-LÉGER

Très ergonomiques, vous constaterez qu'activer les poignées de frein requiert très peu d'effort. Les freins, au design astucieux et simple, sont montés sur les roues et assurent une adhérence optimale, même quand les roues montrent quelques signes d'usure.

// NÉGOCIATION DES OBSTACLES

Les leviers de basculement, de série, vous simplifient la tâche quand il faut affronter un obstacle. Et grâce aux déflecteurs latéraux vous pouvez manoeuvrer sans problèmes.

// VISIBLE LA NUIT

Sortir la nuit? 6 réflecteurs intégrés de chaque côté vous assurent d'être visible dans l'obscurité. Pour encore plus de sécurité, optez pour une lumière additionnelle.



GEMINO 20



GEMINO 20

LE CLASSIQUE

AUX GRANDES FONCTIONNALITÉS

Vous recherchez un rollator ayant un excellent rapport qualité/prix? Alors le **Gemino 20** est le modèle qu'il vous faut. Simple et sûr à manipuler. Vous l'apprécierez aussi pour sa légèreté et son aide à la marche stable et simple. Grâce à son système de pliage en un clic vous l'emportez et le rangez où vous voulez. De plus, il est équipé d'un panier souple et amovible et d'une assise large, pour une pause confortable.

Le **Gemino 20** 'classique' est disponible en 3 tailles de cadre (coloris gris). Choisissez le modèle qui correspond à votre taille et appréciez sa qualité et ses fonctionnalités.

// 100% GEMINO - CHOIX IDÉAL POUR VOTRE MOBILITÉ

Attendez-vous à une véritable expérience de marche avec votre déambulateur **Gemino 20**. Il possède toutes les caractéristiques techniques du reconnu **Gemino 30** et peut être combiné à de nombreux accessoires pratiques.

// RANGEMENT ET TRANSPORT

Votre **Gemino 20** se plie simplement pour devenir très compact grâce à son système unique de pliage en un tour de main. Pour un rangement et un transport facilité.





GEMINO 30

LA RÉFÉRENCE 100% ROLLATOR

// LA VIE EN COULEUR

Vous recherchez un rollator différent des autres? Exprimez votre personnalité avec une sélection de 6 coloris anodisés.

Gris argenté



Champagne



Bleu



Violet



Vert pomme



Noir



// PANIERS SOUPLES DE COULEUR AVEC RABAT (OPTION)

Complétez votre Gemini 30 avec un panier souple et pratique avec sangles, rabat et renforts latéraux - de votre coloris préféré!



GEMINO 30

LE MODERNE A L'IMAGE DE VOTRE VIE ACTIVE

Vous recherchez un rollator léger qui sort de l'ordinaire? le **Gemino 30** - attire tous les regards. Le rollator 100% original dépassera vos attentes en matière de confort, de sécurité et de design. Qualité et élégance réunies autour d'un design moderne. Naturellement, vous pouvez le personnaliser en fonction de votre vie active - et votre style!

Avec le **Gemino 30**, récompensé des plus hautes distinctions, vous avez 'the best of the best'. Equilibre parfait entre manoeuvrabilité et stabilité maximale, la conception de ce rollator vous redonne confiance et augmente ainsi votre autonomie. Personnalisez-le avec des accessoires – et profitez pleinement de la vie!

// DESIGN PRIMÉ

Notre rollator 100% original reconnu par les instituts internationaux du design: Red Dot, iF et le magazine Allemand Öko-Test.



reddot design award
best of the best 2011



Gemino 30
sehr gut
Ausgabe 06/2011



product
design
award
2011



GEMINO 60



// LES ROUES QUI FONT LA DIFFÉRENCE

Ses grandes roues avant souples vous permettent de négocier pratiquement tous les obstacles avec aisance. Elles vous offrent un confort de marche – sur toutes les surfaces.



// CONÇU POUR UNE STABILITÉ SUPÉRIEURE

Le cadre robuste, extra-large et long du Gemini 60 combiné à de larges roues assurent une excellente stabilité et sécurité, sur n'importe quel type de terrain.



// PLUS SPACIEUX

Le grand empattement de la base assure une stabilité maximale, tout en offrant un espace de marche supplémentaire et une assise spacieuse – disponible avec une sangle dorsale réglable. Appréciable pour vos pauses!



// MANIPULATION AISÉE

Tous les modèles Gemini 60 sont adaptés à un usage intensif et supportent jusqu'à 150 kg (poids max. Utilisateur). Beaucoup de choses à transporter? optez pour son panier souple très solide pouvant supporter jusqu'à 10 kg.



GEMINO 60

LE COMPAGNON DES GRANDS ESPACES

Let's go! **Gemino 60** est le compagnon idéal des grands espaces – léger et solide comme un roc! Avec ses grandes roues souples, le design de ce rollator vous permet de marcher confortablement et en toute sécurité, même sur les terrains accidentés. Flâner dans les rues pavées de la vieille ville, apprécier une ballade en forêt ou négocier des trottoirs autour de chez soi? Tout sera tellement plus facile avec le robuste **Gemino 60**!

Le **Gemino 60** est conçu pour une utilisation extérieure active et supporte sans problème un poids supplémentaire.

Un autre atout de taille, il se plie et se range en un clin d'oeil dans le coffre de la voiture. **Gemino 60** - restez actif et profitez d'un confort ultime, partout où vous allez!



GEMINO 30

walker



SUPPORT ET STABILITÉ SUPPLÉMENTAIRES.

Si vous avez besoin d'un support additionnel lorsque vous marchez, le **Gemino 30 Walker** est la solution idéale. Ce rollator léger est équipé d'appuis antébrachiaux entièrement réglables, vous permettant de marcher confortablement et en toute sécurité. Les poignées de poussée et les freins sont intégrés aux appuis antébrachiaux les rendant très accessibles et très maniables. Il combine les bénéfices du **Gemino 30** tout en offrant un support et une stabilité accrues. Le **Gemino 30 Walker** est aussi très intéressant pour la rééducation à la marche.

// SUPPORTS ANTÉBRACHIAUX POUR UNE MEILLEURE STABILITÉ ET SÉCURITÉ

Les appuis antébrachiaux se règlent facilement en hauteur, en profondeur et en angle pour répondre à vos besoins. Freins et poignées de poussée intégrés pour faciliter l'accès et l'utilisation. Marche confortable et sûre.

// SYSTEME DE FREINAGE INNOVANT SPEEDCONTROL

Sentez-vous encore plus en confiance et en sécurité grâce au système Speedcontrol (contrôle de vitesse). Equipé de ce système, votre rollator freinera automatiquement quand vous commencerez à accélérer.

Vous conservez ainsi une posture droite et marchez en toute confiance et confortablement près de votre rollator.



GEMINO 60

walker



ENCORE PLUS DE SOUTIEN INTÉRIEUR - EXTÉRIEUR

Vous sortez beaucoup? Avec le **Gemino 60 Walker** vous obtenez le meilleur des deux mondes: le confort de conduite et la stabilité du **Gemino 60** et en plus du soutien et de la sécurité. Prévention du risque de chute et autonomie garantie!

// SUPPORTS ANTÉBRACHIAUX RÉGLABLES POUR ENCORE PLUS DE STABILITÉ

Freins et poignées de poussée intégrés: soutien et stabilité optimales et simples à actionner. Ajustez-les à votre taille et profitez pleinement d'une position de marche confortable.

// USAGE EXTÉRIEUR CONFORTABLE ET SÉCURISANT

Son cadre robuste couplé à de larges et souples roues vous permettent de sortir confortablement et en toute sécurité. Trottoirs ou seuils de portes chez vous ou aux alentours? Avec **Gemino 60 Walker** vous surmonterez tous les obstacles avec aisance.



GEMINO 30

SpeedControl



INNOVATION ET SECURITÉ

Vous exigez un maximum de sécurité quand vous marchez à l'aide de votre rollator? Le système de freinage innovant et dynamique Gemino 30 SpeedControl répondra à 100% à votre préoccupation. Vous vous sentirez en totale sécurité et adopterez une position de marche naturelle et plus droite. SpeedControl aide à prévenir des chutes et convient parfaitement pour l'entraînement à la marche – pour les adultes et les enfants!

// FONCTION SPEEDCONTROL

Le système innovant SpeedControl se distingue par ses 3 niveaux de freinage pouvant s'ajuster à vos besoins. Quand vous accélérez, les freins centrifuges intégrés aux roues arrière s'activent automatiquement. Naturellement, vous ne ressentez aucune résistance lorsque vous marchez lentement ou abordez une pente. SpeedControl favorise un rythme régulier, veille à ce que vous marchiez confortablement, à proximité du rollator et évite qu'il ne s'éloigne pas de vous!.



// LE COMPAGNON IDÉAL DES ENFANTS

Le Gemino 30 S SpeedControl, le plus petit modèle, permet aux enfants de partir à la découverte de leur environnement. Grâce au système de freinage dynamique, ils jouissent d'une sécurité totale en marchant - faisant de l'entraînement un jeu !



GEMINO 30

parkinson



POUR LES PATIENTS ATTEINTS DE LA MALADIE DE PARKINSON

Certaines personnes nécessitent une aide supplémentaire pour pouvoir se déplacer en toute sécurité. Si vous êtes atteint de la maladie de Parkinson vous ressentez peut-être ce besoin. Le modèle **Gemino 30 Parkinson** a été spécialement développé pour répondre aux besoins liés aux troubles de cette maladie. Sortez en toute sécurité – et en toute confiance!

// RALENTISSEUR

Le **Gemino 30 Parkinson** est pourvu d'un frein de ralentissement fournissant une résistance supplémentaire pour diminuer la vitesse de marche et obtenir un rythme régulier. Niveau de résistance réglable à vos besoins spécifiques.

// FREINAGE INVERSÉ

Avec la fonction de freinage inversé, le rollator s'arrête immédiatement une fois que le frein est relâché. Cela offre une sécurité supplémentaire si, par exemple, il vous arrive de rester "figé" en marchant.

// LE LASER: UN STIMULI VISUEL

Quand vous vous bloquez en marchant, vous pouvez appuyer sur un bouton situé sur les poignées pour projeter une ligne laser au sol. Le fait de se concentrer sur cette ligne permet de vaincre plus facilement le "blocage" et continuer à avancer.



100% CHOIX

NOMBREUX ACCESSOIRES

En plus des nombreuses possibilités de réglages, les rollators Gemino vous propose un vaste choix d'accessoires pour vous faciliter la vie au quotidien. Un panier souple élégant, un porte-canne pratique, une sangle dorsale confortable ou plutôt de l'éclairage supplémentaire pour plus de sécurité? A vous de choisir selon vos besoins et votre style!

// PANIERS SOUPLES HAUTS EN COULEUR

Personnalisez votre Gemino d'un panier souple de votre couleur préférée. Avec renforts latéraux, fermeture, poignée, bandoulière pour faciliter le transport.

Non disponible pour le Gemino 60 M



// PANIERS SOUPLES POUR GEMINO 30 S





// PARAPLUIE

Même par temps de pluie vous pouvez sortir grâce à ce parapluie réglable en hauteur et qui vous permet de garder les deux mains sur les poignées du rollator .



// SANGLE DORSALE*

Confortable et sécurisante pour vous adosser une fois assis. Inutile de la retirer quand vous pliez votre Gemino.



// SANGLE DORSALE CONFORT & RÉGLABLE**

Pour encore plus de confort, optez pour cette large sangle rembourrée. Facile à régler, se plie facilement avec le rollator



// PLATEAU AMOVIBLE

Idéal pour transporter des petits objets ou une boisson (support gobelet inclus) tout en conservant les deux mains sur le rollator.



// PORTE-CANNE

Gardez votre canne ou votre béquille à portée de main. Facile à installer et accessible à tout moment.



// SAC POUR BOUTEILLE A OXYGÈNE***

Sac avec bandoulière pour le transport sécuritaire des bouteilles d'oxygène.



// FREIN DE RALENTISSEMENT

Procure une résistance supplémentaire pour ralentir la vitesse de marcher et vous aider à marcher à un rythme régulier. Degré de résistance réglable selon vos souhaits - fonction simple à activer et à désactiver.



// FIXATION UNIVERSELLE

Convient pour le montage de tous vos accessoires personnels.



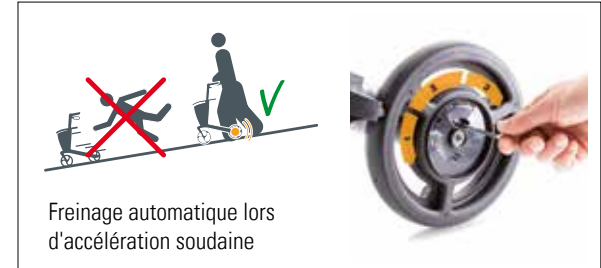
// LUMIÈRE

Garantit que vous êtes bien visible dans l'obscurité.



// TIGE PORTE-SÉRUM

Réglable en hauteur et en angle.



Freinage automatique lors d'accélération soudaine

// SPEEDCONTROL

Le système innovant SpeedControl se distingue par ses 3 niveaux de freinage pouvant s'ajuster à vos besoins. Quand vous accélérez, les freins centrifuges intégrés aux roues arrière s'activent automatiquement. Naturellement, vous ne ressentez aucune résistance lorsque vous marchez lentement ou abordez une pente. SpeedControl favorise un rythme régulier, veille à ce que vous marchiez confortablement, à proximité du rollator et évite qu'il ne s'éloigne pas de vous!.

* Vérifier la disponibilité selon le modèle

** Non disponible pour Gemino 30/30 M Walker

*** Non disponible pour Gemino 60 M.



GUIDE DE CHOIX



GEMINO 20

Rollator léger aux grandes fonctionnalités



Usage intérieur et extérieur

Utilisation quotidienne



150 kg
130 kg (M)
125 kg (S)



150-200 cm
135-170 cm (M)
125-165 cm (S)
Convient aux enfants



GEMINO 30

La référence 100% rollator. Design primé, il combine une grande maniabilité à l'intérieur et de très bonnes performances à l'extérieur. Nombreux coloris et accessoires.



Usage intérieur-extérieur, surtout en ville

Utilisation quotidienne



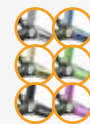
150 kg
130 kg (M)
125 kg (S)



150-200 cm
135-170 cm (M)
125-165 cm (S)
Convient aux enfants



Faible rayon de braquage pour une bonne manoeuvrabilité en intérieur



Personnalisation possible grâce à de nombreux coloris anodisés et une large gamme d'accessoires



GEMINO 60

Conçu pour tous types de terrain et un usage intensif. Léger, solide comme un roc. Tous les atouts du Gemino 30 et plus encore.



Usage principalement en extérieur, également sur terrain irrégulier, usage occasionnel en intérieur

Utilisation active



150 kg
150 kg (M)



150-200 cm
135-170 cm (M)



Châssis large et long pour une excellente stabilité



Roues larges et souples pour un confort de conduite supérieur. Franchissement aisé de la majorité des obstacles



Assise large



Panier robuste pouvant supporter jusqu'à 10 kg



GEMINO 30 walker

Rollator léger avec appuis antébrachiaux réglables. Idéal pour tous ceux qui recherchent un support supplémentaire et une grande stabilité. Intéressant pour l'entraînement à la marche.



Usage en intérieur

Utilisation quotidienne / entraînement à la marche



150 kg
130 kg (M)



150-200 cm
135-170 cm (M)



Appuis antébrachiaux réglables en hauteur - support et stabilité extrême



GEMINO 60 walker

Support et stabilité optimums – intérieur et extérieur. Combine le confort de conduite et la stabilité du Gemino 60 avec des appuis antébrachiaux pour un soutien additionnel et une sécurité accrue.



Usage intérieur et extérieur, même sur terrain irrégulier

Utilisation quotidienne / entraînement à la marche



130 kg
130 kg (M)



150-200 cm
135-170 cm (M)



Appuis antébrachiaux réglables en hauteur - support et stabilité extrême



Châssis large et long pour une excellente stabilité



Roues larges et souples pour un confort de conduite supérieur. Franchissement aisé de la majorité des obstacles



Panier robuste pouvant supporter jusqu'à 10 kg



GEMINO 30 SpeedControl

Pour plus de sécurité les freins des roues arrière entrent en action automatiquement en cas d'accélération soudaine. Idéal pour reprendre confiance en soi et la marche.



Usage intérieur-extérieur, surtout en ville

Utilisation quotidienne



100 kg



150-200 cm
135-170 cm (M)
125-165 cm (S)
Convient aux enfants



Faible rayon de braquage pour une bonne manoeuvrabilité en intérieur



En cas d'accélération soudaine, le système SpeedControl apporte automatiquement une résistance



GEMINO 30 parkinson

Spécialement conçu pour les personnes atteintes de la maladie de Parkinson. Doté d'un frein de ralentissement pour offrir un rythme régulier, d'un système de frein inversé et d'une lumière laser pour aider la personne en situation de blocage liée à la maladie.



Usage intérieur-extérieur, surtout en ville

Utilisation quotidienne



130 kg
130 kg (M)



150-200 cm
135-170 cm (M)



Faible rayon de braquage pour une bonne manoeuvrabilité en intérieur



Système de frein inversé: le rollator s'arrête immédiatement une fois le frein relâché



Frein ralentisseur offrant une résistance complémentaire pour un rythme de marche régulier

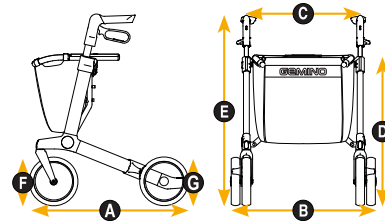


Lumière laser pouvant être activée pouvant aider à surpasser le phénomène de blocage lié à la maladie

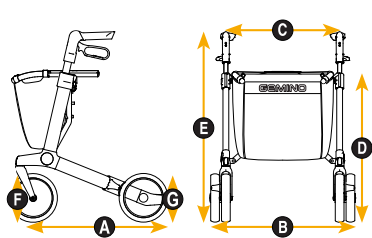




DONNEES TECHNIQUES



		GEMINO 20			GEMINO 30			GEMINO 60	
		20	20M	20S	30	30M	30S	60	60M
DIMENSIONS									
Poids maximum Utilisateur	kg	150	130	125	150	130	125	150	150
Taille recommandée Utilisateur	cm	150-200	135-170	125-165	150-200	135-170	125-165	150-200	135-170
Capacité de charge max du panier	kg	5	5	5	5	5	5	10	10
Longueur totale A	cm	65	65	68	65	65	68	74	74
Largeur totale B	cm	60	60	55	60	60	55	64	64
Poids total sans panier (avec panier)	kg	7.1 (7.3)	7.0 (7.2)	6.6 (6.8)	7.1 (7.4)	7.0 (7.3)	6.6 (6.8)	8.5 (8.8)	8.2 (8.5)
Largeur entre poignées C	cm	47	47	42	47	47	42	51	51
Hauteur d'assise D	cm	62	55	48	62	55	48	62	53
Hauteur totale E	cm	78 - 100	69 - 88	65 - 77	78 - 100	69 - 88	65 - 77	76-95	73 - 83
Hauteur totale rollator plié	cm	80	76	69	80	76	69	84	80
Longueur totale rollator plié	cm	65	65	68	65	65	68	74	74
Largeur totale rollator plié	cm	23	23	23	23	23	23	23	23
Diamètre roues avant F	cm	20 x 3.6	20 x 3.6	20 x 3.6	20 x 3.6	20 x 3.6	20 x 3.6	28 x 4.2	28 x 4.2
Diamètre roues arrière G	cm	20 x 3.6	20 x 3.6	20 x 3.6	20 x 3.6	20 x 3.6	20 x 3.6	23 x 4.2	23 x 4.2
PERFORMANCE									
Rayon de giration	cm	84	84	79	84	84	79	95	95
COLORIS									
Gris		√	√	√					
Gris argenté					√	√	√	√	√
Champagne					√	√			
Bleu					√	√	√		
Violet					√		√		
Vert pomme					√	√			
Noir					√				
CERTIFICATS									
CE		√	√	√	√	√	√	√	√
EN 12182		√	√	√	√	√	√	√	√
ISO 11199-2		√	√	√	√	√	√	√	√
ISO 11199-3									



		GEMINO 30 walker		GEMINO 60 walker		GEMINO 30 SpeedControl			GEMINO 30 parkinson		
		30	30M	60	60M	30	30M	30S	30	30M	
DIMENSIONS											
Poids maximum Utilisateur	kg	150	130	130	130	100	100	100	130	130	
Taille recommandée Utilisateur	cm	150-200	135-170	150-200	135-170	150-200	135-170	125-165	150-200	135-170	
Capacité de charge max. du panier	kg	5	5	10	10	5	5	5	5	5	
Longueur totale A	cm	65	65	74	74	65	65	68	65	65	
Largeur totale B	cm	61	61	64	64	60	60	55	60	60	
Poids total sans panier (avec panier)	kg	10.6 (10.9)	10.4 (10.7)	11.8 (12.1)	11.6 (11.9)	8.7 (8.9)	8.6 (8.8)	8.2 (8.4)	7.5 (7.8)	7.4 (7.7)	
Largeur entre poignées C	cm	25.5	25.5	32	32	47	47	42	47	47	
Hauteur d'assise D	cm	62	55	62	53	62	55	48	62	55	
Hauteur totale E	cm	98 - 111.5	84 - 100	98.5 - 115.5	89.5 - 98.5	78 - 100	69 - 88	65 - 77	78 - 100	69 - 88	
Hauteur totale rollator plié	cm	97	89	109	101	80	76	69	80	76	
Longueur totale rollator plié	cm	65	65	74	74	65	65	68	65	65	
Largeur totale rollator plié	cm	35.5	35.5	35.5	35.5	23	23	23	23	23	
Diamètre roues avant F	cm	20 x 3.6	20 x 3.6	28 x 4.2	28 x 4.2	20 x 3.6	20 x 3.6	20 x 3.6	20 x 3.6	20 x 3.6	
Diamètre roues arrière G	cm	20 x 3.6	20 x 3.6	23 x 4.2	23 x 4.2	20 x 3.6	20 x 3.6	20 x 3.6	20 x 3.6	20 x 3.6	
PERFORMANCE											
Rayon de giration	cm	84	84	95	95	84	84	79	84	84	
COLORIS											
Gris											
Gris argenté		✓	✓	✓	✓	✓	✓	✓	✓	✓	
Champagne											
Bleu								✓			
Violet								✓			
Vert pomme											
Noir											
CERTIFICATS											
CE		✓	✓	✓	✓	✓	✓	✓	✓	✓	
EN 12182		✓	✓	✓	✓	✓	✓	✓	✓	✓	
ISO 11199-2						✓	✓	✓	✓	✓	
ISO 11199-3		✓	✓	✓	✓						

Pour plus d'informations sur les options et accessoires disponibles, veuillez consulter les bons de commande. Sunrise Medical se réserve le droit de modifier, sans préavis, les données techniques de ses produits.





Sunrise Medical SAS

ZAC de la Vrillonnerie
17 Rue Michaël Faraday
37170 Chambray-Lès-Tours
Tél.: +33 (0) 2 47 55 44 00
Fax: +33 (0) 2 47 55 44 03
E-Mail: info@sunrisemedical.fr
www.SunriseMedical.fr

