

# KAURY

Cahier technique disponible sur demande



Logement



Hôtellerie



Santé



Salle de bains conforme aux arrêtés sur l'accessibilité PMR

Recommandé pour :

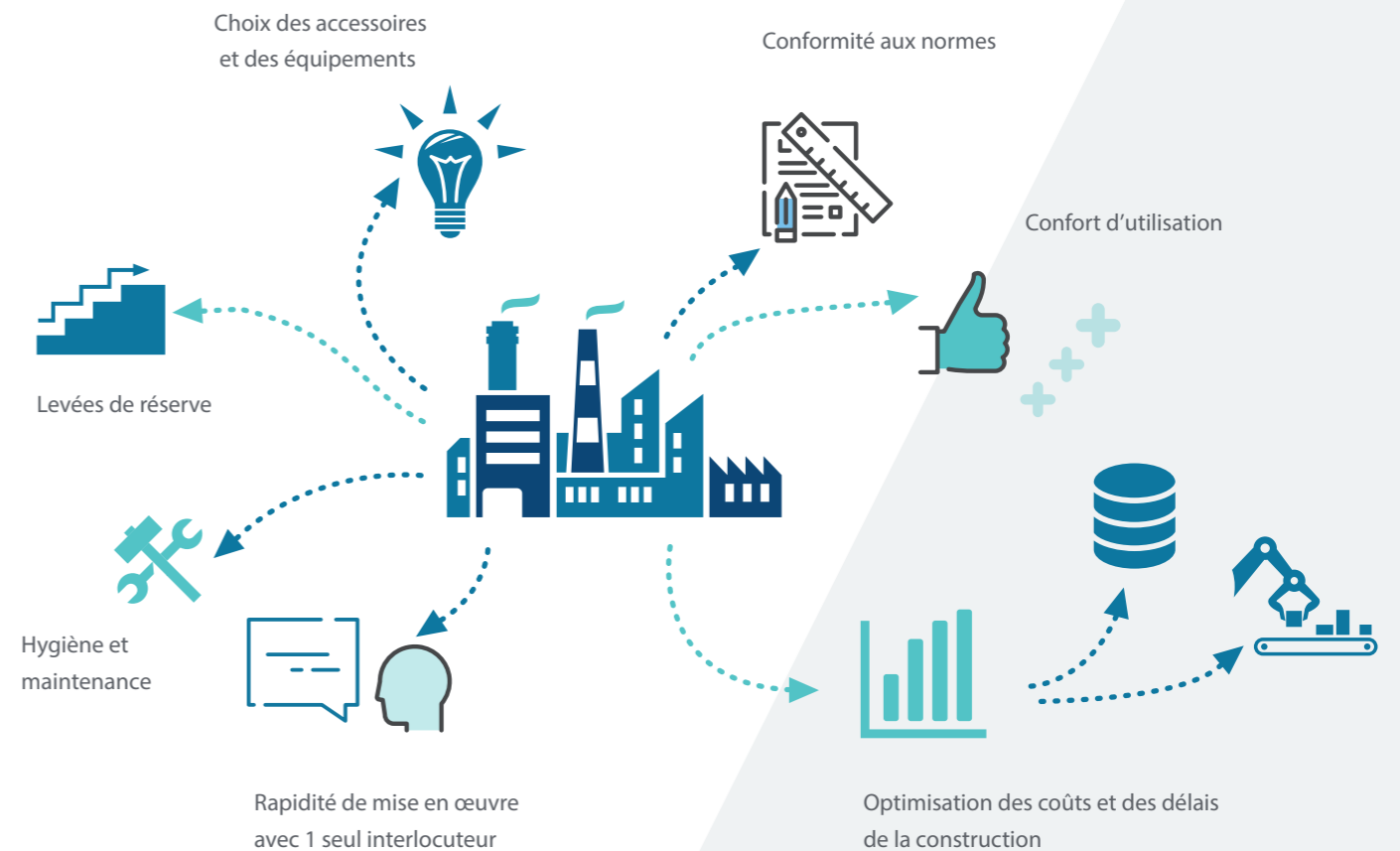
Modèle présenté avec options

Version 1.2020

- **Volume optimal**
- **Esthétique et design moderne**
- **Intégration de toutes les contraintes réglementaires**
- **Facilité de mise en œuvre et de maintenance**

**ALTOR**  
Agilisateur de salles de bain  
By PartGroup

## Optimisation des coûts et des délais avec ALTOR



## Accompagnement total sur vos projets



En soutien du commercial, un interlocuteur technique vous aide à ajuster la salle de bain sur les plans et à définir les interfaces plomberies et habillages.

La mise en œuvre des salles de bains sur le chantier peut être assurée par ALTOR et ses équipes. Dans ce cas, un conducteur d'opération ALTOR assistera le chantier lors des différentes phases, et pilotera la mise en place des produits, et ce jusqu'à la mise en service, en coordination avec les autres corps d'état.

Par ailleurs, une assistance technique peut être proposée.

Un service SAV est disponible pour répondre à toute question sur les garanties produits et prendre en charge, le cas échéant, tout dysfonctionnement.

**ALTOR**  
Agilisateur de salles de bain  
By PartGroup

Parc industriel de Tabari - BP 79417 - 44194 Clisson CEDEX - France  
Tél. +33 (0) 2 40 36 16 67 - Fax +33 (0) 2 40 36 16 78  
altor@altor-industrie.com - [www.altor-industrie.com](http://www.altor-industrie.com)



## /// La salle de bain préfabriquée

**La salle de bain entièrement équipée est mise en place et raccordée en moins de 6 heures. Autoporteuse pour s'affranchir des contraintes de construction du bâtiment, conçue pour que chaque fonction (zone de douche, WC, vasque) soit la plus conviviale et fonctionnelle possible, tout en conservant le meilleur accès pour l'entretien et la maintenance.**

### /// Conformités réglementaires

Les salles de bains ALTOR répondent aux réglementations applicables et certifications.

### /// Structures

- Parois, sol, plafond en structure polyester renforcée de fibre de verre, assemblée par visserie, et avec joints d'étanchéité en mousse à cellules fermées.
- Sol à l'italienne avec motif anti-dérapant.

### /// Entièrement équipée

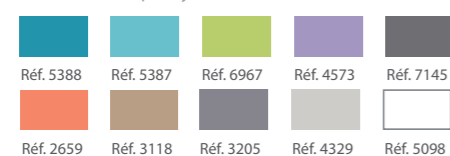
- Plan vasque en béton de résine blanc, mitigeur de vasque classé NF, miroir fixe toute largeur et porte serviette
- Barre et pomme de douche, mitigeur de douche classé NF, rideau de douche, porte savon, barre de maintien horizontale et barre de maintien verticale
- Toilette suspendu avec réservoir 3/6L, plaque de commande blanche double touche, porte papier, barre de maintien horizontale et barre de maintien verticale
- Patères,
- Porte battante laquée à recouvrement, avec poignée inox, clair de passage de 900mm
- Eclairage TBTS spots à LED IP65, conforme à la NF C15-100
- Tuyauterie calorifugée, avec filtres clapet anti-retour.
- VMC auto réglable
- Evacuation de douche horizontale ou verticale

### /// Poids

300 kg environ.

## /// Extrait du nuancier

Nuancier polyester ALTOR



### /// Facilité de mise en place chantier

- Surface extérieure brute prête à recevoir un habillage type BA13 ou bois, à habiller (hors prestation ALTOR).
- Conçue pour les projets neufs ou de rénovation (après validation des espaces pour manutention des éléments) avec pose sur dalle ou sol décaissé
- Suivi de l'étude projet et mise en place chantier possible par les équipes ALTOR (se référer aux conditions)

### /// Maintenance, entretien

- Facilité par la résistance du matériau et par les trappes donnant accès en gaine technique à toutes les attentes (plomberie, électricité, ...) et par la trappe au plafond pour accès au siphon de la salle de bain de l'étage supérieur
- Nettoyage avec les produits d'entretien courants

### /// Options

#### AUTRES ACCESSOIRES EN OPTION

- Accessoires de couleur selon nuancier, dont garniture de porte
- Béquille de porte longue
- Robinetterie douche et vasque temporisée ou thermostatique
- Abattant santé avec ergot de maintien
- Prise de courant, prise rasoir IP24, appel infirmière
- Radiateur sèche serviette
- Détecteur de présence basse tension, bouche VMC hygro-réglable
- Sol souple toute surface
- Poignée de tirage sur porte (voir conditions), porte coulissante
- Armoire de rangement au-dessus de la vasque, étagère
- Barre de maintien relevable, barre à 90°, siège de douche amovible, Pare douche
- Tuyauterie en cuivre
- Pour toutes autres demandes, nous contacter

## /// Exemples de finitions possibles



## Réponses réglementaires et certifications

Emissions dans l'air intérieur



Des équipements NF



Une conception électrique conforme à la norme NF C 15-100 et validée par des bureaux de contrôle



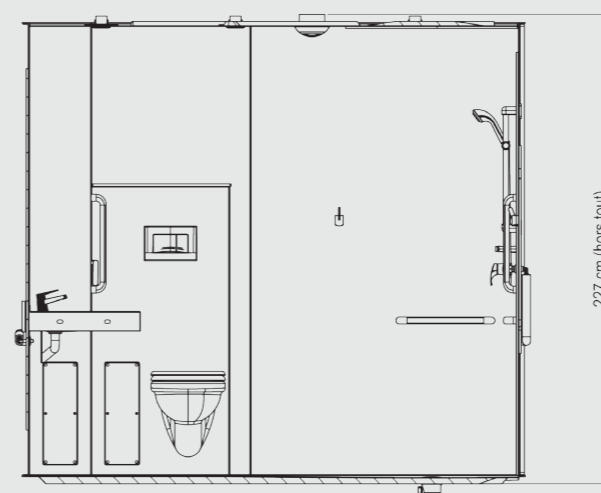
Avis CSTB



Une conception selon une certification ISO 9001



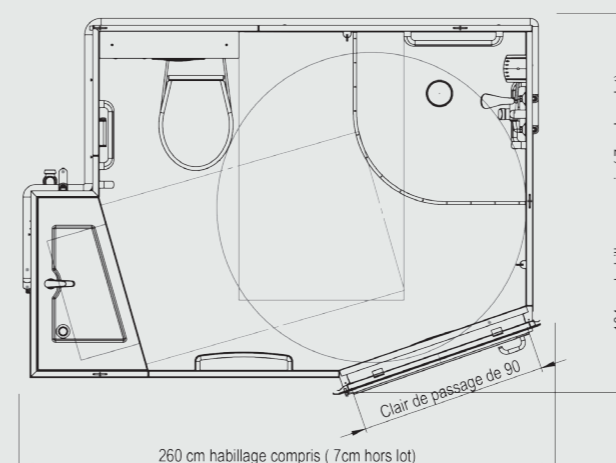
## /// Elévation



Elévation hors tout (se référer à nos plans techniques pour détails)



## /// Encombres

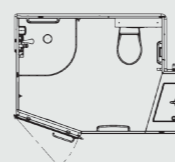


Vue de dessus du modèle KAURY

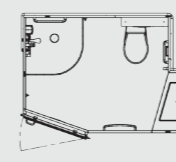
## /// Désignation des sens

Version porte latérale

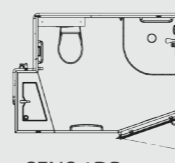
SENS 2DP



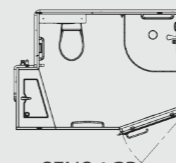
SENS 2GP



SENS 1DP



SENS 1GP



Découvrez les finitions carrelage dans la gamme ALTOR ÉVOLUTION

