

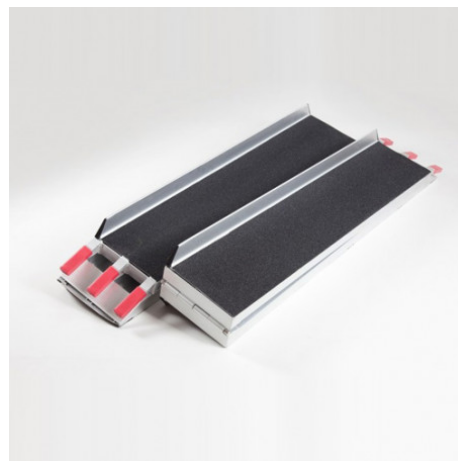
Titre du produit : Paire de rampes d'accès de chargement pour scooters et fauteuils roulants

Aucune
image
disponible

Résumé

- Spécifique pour le chargement de scooters et fauteuils roulants.
- Poids supporté : 300 kg.
- Chasse-roue sécurisant sur l'extrémité extérieur.
- Revêtement grip noir antidérapant.
- En aluminium ultra léger.
- Pliable.





Liste des prix

Caractéristiques

assurance : 2188|Assurance Zen Max

videos : vr1Ek7mEMzU

Longueur : 220 cm

Largeur : 21,8 cm

Poids : 18 kg

Poids max. supporté : 300 kg

Matière : Aluminium

Mobilité : 1

Garantie : 2 ans

Pliable : Oui

POIDS SUPPORTE ENTRE : 300 et 399 kg

ANTIDERAPANT : Oui

TELESCOPIQUE : Non

ENROULABLE : Non

EXTRA LONGUE : Non

NORMES ERP : Non

Hauteur d'obstacle max : + de 50 cm

Catégorie par défaut Orkyn : Orkyn - Rampe d'accès

Transporteur volumineux : Oui
Hauteur d'obstacle par tranche : 40-50 cm
Fabriqué en : Chine
Catégories GAds : MO Rampe d'accès

Description

Caractéristiques techniques de la paire de rampes d'accès de chargement pour scooters et fauteuils roulants :

Spécifiquement conçue pour le chargement de scooters et de fauteuils roulants dans le coffre d'une voiture, cette paire de rampes d'accès pliable supporte un poids allant jusqu'à 300 kg.

Chaque rampe dispose d'un rebord latéral pour empêcher le glissement des roues vers l'extérieur. Cela permet de sécuriser le scooter ou le fauteuil lorsque celui-ci est manoeuvré manuellement vers le coffre.

L'absence volontaire de chasse-roue sur les parties intérieures de la paire de rampes permet le chargement de tous types de scooters ou fauteuils : ainsi, un rebord ne viendra pas freiner ou bloquer la montée et la progression du scooter vers le coffre.

Pliable, la paire de rampe d'accès se range facilement dans la voiture. Une fois pliée elle ne prend que 1 m 10 de large, ce qui est suffisant pour la placer elle aussi dans le coffre !

DIMENSIONS :

Largeur : 21,8 cm.

Largeur utile : 20 cm.

Longueur unique : 220 cm.

Hauteur de la rampe : 3,8 cm (côté sans rebord) ou 5 cm (côté avec rebord).

Hauteur maximale de chargement : 66 cm.

POIDS :

Poids des rampes : 18 kg (soit 9 kg par rampe).

Poids supporté : 300 kg.

[Voir toutes les rampes d'accès.](#)

[Voir tous les produits pour m'aider à me déplacer.](#)

[Voir tous les produits pour m'aider à enjamber.](#)

[Voir tous les produits pour m'aider à sécuriser.](#)