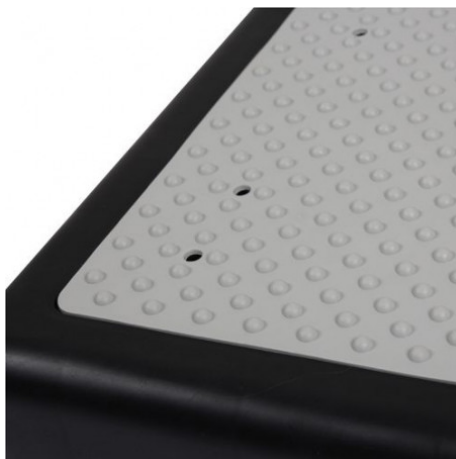
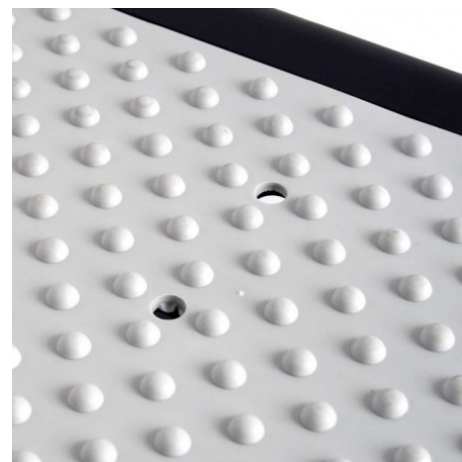


Titre du produit : Marche pied d'extérieur

Aucune
image
disponible

Résumé

- Modèle robuste et résistant pour une utilisation extérieure.
- Marche pied stable grâce à ses **4 pieds antidérapants**.
- Large surface facilitant le franchissement.
- Equipé de 12 trous pour faciliter l'évacuation de l'eau.
- Poids de l'utilisateur **jusqu'à 135 Kg**.
- Coloris noir, peu salissant.



Liste des prix

Caractéristiques

assurance : 2187|Assurance Zen

Longueur : 49 cm

Couleur : Noir

Largeur : 39 cm

Hauteur : 9 cm

Poids : 1,44 kg

Poids max. supporté : 135 kg

Matière : Plastique

Mobilité : 1

Garantie : 2 ans

PIEDS : Avec pieds

Anti-chute : 1

POIDS SUPPORTE ENTRE : 200 et 299 kg

BASE ANTIDERAPANTE : Oui

ANTIDERAPANT : Oui

Utilisation extérieur : Oui

Coop : Oui

Catégorie par défaut Orkyn : Orkyn - Équipements anti-chute

Fabriqué en : Chine

Catégories GAds : MO Equipement anti-chute

Description

Descriptif du marche pied d'extérieur :

Ce marchepieds est une excellente solution pour une utilisation en extérieure, pour franchir plus facilement son pas de porte par exemple. Sa large base et sa taille basse lui offrent une excellente stabilité pour une utilisation sûre.

Il est également utile en salle de bain pour avoir plus d'espaces au-dessus du lavabo ou en cuisine pour utiliser plus facilement le plan de travail.

Elle est suffisamment large pour y positionner ses 2 pieds et pouvoir ainsi s'assurer d'avoir un bon équilibre avant de reprendre la marche. Ses pignons assurent une bonne adhérence.

Longueur : 49 cm.

Largeur : 39 cm.

Hauteur : 9 cm.

Poids net : 1,44 kg.

Poids maximal supporté : 135 kg.

[Voir tous les produits pour m'aider à enjamber.](#)

[Voir tous les produits pour rendre accessible un commerce / musée.](#)