

Empulse R20

Guide de Compatibilité



Fauteuil Roulant Marque / Modèle	Arrimage	Fauteuil Roulant Marque / Modèle	Arrimage
Sunrise Medical		Sunrise Medical	
Breezy RubiX ²	B	Quickie Life R	A/B
Breezy RelaX ²	B	Quickie Easy 200	A/B
Breezy Style X / X Ultra	B	Quickie Easy 300	A/B
Quickie Life	A/B	Quickie Neon ² (à partir de hauteur sol/siège arrière de 390 mm)	B
Quickie Life T	A/B	Zippie Youngster 3	B

Remarque : La liste ci-dessus est une indication des modèles de fauteuils roulants sur lesquels le R20 peut être monté. Toutefois, l'année de fabrication, la forme du cadre, les accessoires du dossier, le croisillon et les accessoires du châssis ont une influence. Il est donc essentiel d'essayer et de tester pour être sûr à 100% ! Ou demandez conseil à votre fournisseur.

Le guide de compatibilité ne présente que les fauteuils roulants pour lesquels un accord de combinaison a été signé. Vous trouverez des informations sur l'arrimage sur la page suivante.

Empulse R20

Guide de Compatibilité



Fauteuil Roulant Marque / Modèle	Arrimage	Fauteuil Roulant Marque / Modèle	Arrimage
Meyra		DIETZ	
Service 3.600	B	AS 01**	B
Budget	B	Caneo series (incl. XL)	B
Avanti	B	Tomtar BasiK / BasiK+	B
Avanti Pro	B	Serena II**	B
S3 Swing	B	PRO ACTIV***	
Eurochair family	B	TRAVELER (Classicline, 4all Ergo, 4you Ergo)	B
Smart F & S	B	BUDDY (D3, D4, D7)	B
		SPEEDY (A1, A2, F4, 4all, 4you, 4all Ergo, 4teen)	B
Invacare*		ALU REHAB	
Rea Clematis	B	Netti 4U (CE, CE Plus, CED, Base)	B
Rea Azalea Family	B	Netti III (HD, XHD & Dynamic functions (LS 350 – 600 mm))	B
Action 1 / 2 / 3 / 4 / 5	B	Netti S (LS 350, 400 mm)	B
Action XT	B	Netti Dynamic S (LS 350, 400)	B
Rea Focus	B	BEROLLKA	
XLT	B	F1 (diamètre tube de châssis 30 mm)	B
Drive		B2 (diamètre tube de châssis 30 mm)	B
Litec / Litec 2G / Litec 2G Plus	B	RACER (diamètre tube de châssis 30 mm)	B
Freetec	B	TRAXX / TRAXX TT (diamètre tube de châssis 23 mm)	B
Ecotec / Ecotec 2G	B	TOURER / CRUISER (diamètre tube de châssis 25 mm)****	B
Rotec / Rotec XL	B	SLADE SLT / AR	B
Vassilli		SPRINT SLT / AR	B
VARIO Plus	B	BASIC	B
Bischoff & Bischoff		FINESS	B
S-Eco 300 / S-Eco 300XL	B	Filou	B
S-Eco 2	B	Junior 2 SLT / AR	B
Pyro Light Optima / Pyro Light Optima XL	B	Findus	B
Pyro Light / Pyro Light XL	B	Little AR / SLT	B
Pyro Start / Pyro Start Plus	B	LUKE AR / SLT	B
BX 11	B		

Remarque : La liste ci-dessus est une indication des modèles de fauteuils roulants sur lesquels le R20 peut être monté. Toutefois, l'année de fabrication, la forme du cadre, les accessoires du dossier, le croisillon et les accessoires du châssis ont une influence. Il est donc essentiel d'essayer et de tester pour être sûr à 100% ! Ou demandez conseil à votre fournisseur.

*Uniquement avec frein tambour **Arrimage B, mâchoire de 30 mm nécessaire (référence article: 07501106) ***Des poignées de poussée plus longues peuvent être nécessaires pour l'unité de commande ****Uniquement avec roulette anti-basculer, sans housses et sans panier

Empulse R20

Guide de Compatibilité



Fauteuil Roulant Marque / Modèle	Arrimage	Fauteuil Roulant Marque / Modèle	Arrimage
Vermeiren*****		Etac	
D100, D100 (30°)	B	Cross 5, Cross 5 XL, Cross 5 Active	
D200, D200 (30°)	B	M 100	B
V200D	B	Crissy	B
V300D, V300D (30°), V300DL	B	Prio, Prio 3D	B
V500 (30°)	B		
Eclips+, Eclips+ (30°)	B	SORG	
Eclips X4, Eclips X4 (30°)	B	Vector	B
Bobby	B	Vector BSA	B
Inovys II, Inovys II-E	B	Jump alpha	B
REHATEC		Jump beta Sport	B
Galileo (Taille 1, 2, 3, 4, 5)	B	Jump beta BSA	B
Sunny (Taille 2)	B	Tilty Vario	B
Mika (Taille 1)	B		

Remarque : La liste ci-dessus est une indication des modèles de fauteuils roulants sur lesquels le R20 peut être monté. Toutefois, l'année de fabrication, la forme du cadre, les accessoires du dossier, le croisillon et les accessoires du châssis ont une influence. Il est donc essentiel d'essayer et de tester pour être sûr à 100% ! Ou demandez conseil à votre fournisseur.

*****Uniquement avec roulette anti-bascule

Empulse R20

Information sur l'arrimage

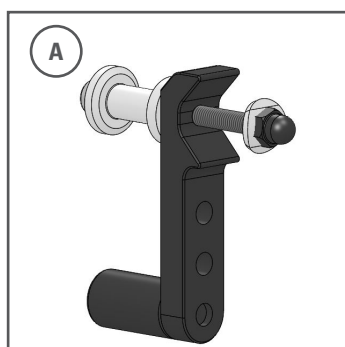
L'assistance électrique pliable pour tierce personne R20 s'adapte facilement à presque tous les fauteuils roulants manuels courants ayant les dimensions suivantes :

Châssis fermé ou type de châssis similaire avec des tubes ronds de 22 - 28 mm de diamètre. Un kit spécial peut être commandé pour les tubes de châssis de 30 mm de diamètre.

Largeur d'assise du fauteuil roulant manuel 320 - 600 mm

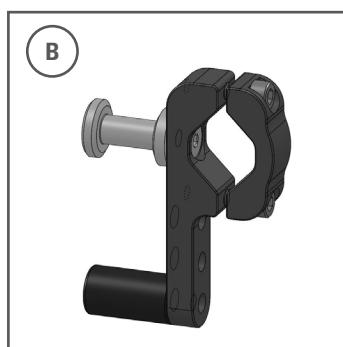
Hauteur sol siège arrière > 380 mm

Poignées de poussée longues ou réglables en hauteur pour fixer l'unité de commande – espace droit libre de 10 mm minimum.

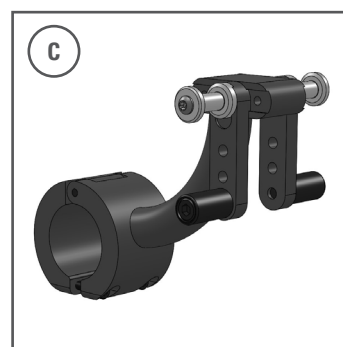


A Version vissée:
Nécessite un trou horizontal existant dans le tube du cadre. Généralement utilisé avec les fauteuils roulants actifs Sunrise Medical fabriqués à Malsch (Easy 200/300/Life/Life i/Life Eco).

De même pour les fauteuils roulants de la X-Family comme PariX², BasiX², RubiX², HeliX² & HeliX² Comfort, il suffit de remplacer le clip du croisillon.

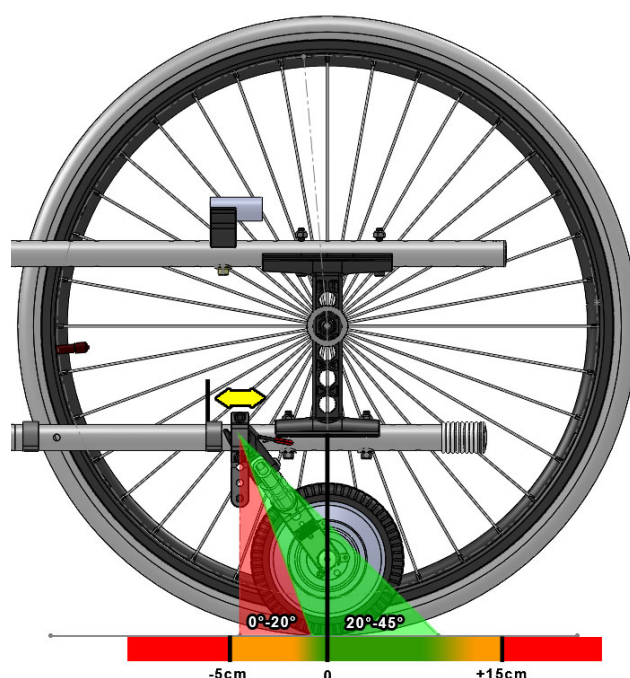


B Version clampée:
Sera fixé au tube inférieur du cadre. Utilisé en général pour tous les fauteuils roulants, à l'exception du Breezy Ibis et des fauteuils roulants actifs. (Standard, par exemple pour les fauteuils roulants de la X-Family)



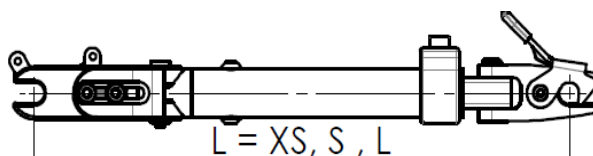
C Version clampée uniquement pour Breezy Ibis :
Sera fixé au centre du tube inférieur du cadre.

Montage R20 sur fauteuils roulants Breezy X-Family



Matrice Longueur Bras d'Arrimage Empulse R20

XS = 206 mm
S = 236 mm
L = 276 mm

[illegible]