

# Accent<sup>®</sup>

Pour les soins quotidiens



Lit à orientation médicale

Approuvé par les professionnels de la santé



# Qualité abordable

Le lit Accent offre une solution de qualité simple et abordable pour les soins à domicile et les soins de longue durée.



## Sécurité

Tous les lits Invacare sont conformes aux normes de sécurité CEI 60601-2-52.



## Qualité

Nos conceptions et spécifications de lit respectent les normes les plus élevées.



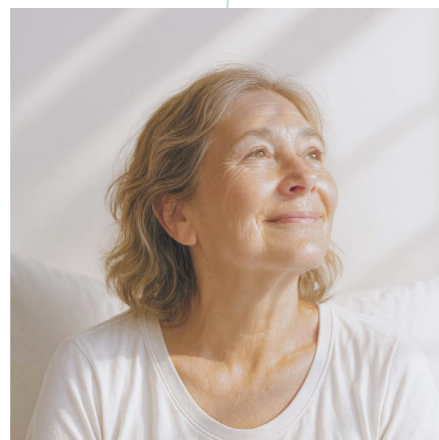
## Axé sur les soins

Chaque lit Invacare est conçu en tenant compte des spécificités des environnements de soins.



## Confort

Accent favorise le repos, la dignité et l'indépendance.



## Prêt pour les soins à domicile

Accent est un choix simple et convivial pour les patients, les familles et les soignants.



\*Matelas Invacare vendu séparément

# Conçu avec soin



01

Avec un assemblage simple, des réglages fluides et des détails bien pensés, Accent soutient des soins de qualité au quotidien.



**Choix abordable**

Un lit de qualité, simple et abordable.

09

11°

**Inclinaison de soutien**

Pour le positionnement et la gestion de la pression.

02



**Mise en place simple et rapide**

Montage et démontage simples et sans outils. Facilité de manipulation.

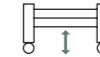
03



**Positionnement réglable**

Le dossier et les sections des cuisses s'ajustent par simple pression sur un bouton.

04



**Hauteur réglable**

Réglable entre 400 et 800 mm pour des hauteurs de travail confortables et des soins optimaux aux patients.

05



**Commande manuelle intuitive**

Affichage visuel clair pour une utilisation facile. Inclinaison verrouillable disponible en option.

06



**Gamme de barrières latérales**

Choisissez parmi les options Slim, Scala 2, Verso HC ou Aria.

08



**Nettoyage facile**

Le nettoyage est possible avec des détergents doux, ce qui le rend idéal pour les environnements à usage unique ou multiple. Reportez-vous au manuel d'utilisation.

07



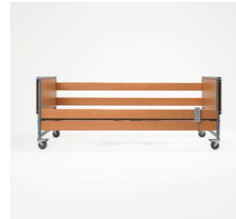
**Unité d'alimentation compacte et câblage**

Grâce à la petite taille de l'unité ainsi qu'à ses câbles plus ordonnés et détachables, l'espace sous le lit est accru et son déplacement est facilité.



# Options Accent®

Des soins simplifiés grâce à un choix d'options quotidiennes.



**Slim**  
Barrière latérale pleine longueur en bois de pin.



**Scala 2**  
Barrière latérale en acier.



**Verso HC**  
Barrière latérale rabattable en acier.



**Aria**  
Barrière latérale pleine longueur en acier.



**Panneau**  
Panneau en option.



**Télécommande alternative**  
Avec inclinaison verrouillable pour une tranquillité d'esprit optimale.



Lifting pole



## Transport facile

Le kit de transport en option facilite encore plus le déplacement et le rangement du lit.



Regardez la vidéo explicative sur le montage et le démontage.



Assistance technique et service après-vente

Demandez conseil à notre équipe. Nous sommes toujours là pour vous aider.

Tél: ???

# Caractéristiques techniques



Largeur intérieure  
90 cm



Largeur extérieure  
102 cm



Réglage de la hauteur  
40 - 80 cm



Longueur intérieure  
208 cm



Longueur extérieure  
224 cm



Angle d'inclinaison  
11°



Poids maximal de l'utilisateur  
145 kg



Poids total  
64 kg



Partie la plus lourde  
16 kg



Plan de couchage  
80 - 23 - 30  
- 67 cm



Angle du dossier  
0 - 70°



Angle de cuisse  
0 - 33°

## Couleur



Steel



Beech



Conforme à la norme de sécurité  
CEI 60601-2-52



Certifications ISO 9001 et ISO 13485

Tel: +33 2 47 62 64 00  
contactfr@invacare.com  
www.invacare.fr

Invacare Poirier S.A.S.  
Route de Saint Roch  
37230 Fondettes  
France