



## RAS-F

Modèle repliable en deux parties avec lèvre d'appui 150 mm.  
Gain de place grâce à son faible encombrement.  
Rebords asymétriques pour les fauteuils électriques.  
Excellente stabilité, bonne rigidité et absence de vibration.  
Surface antidérapante avec grip adhésif.  
Chaque rampe comporte deux poignées.

► **Utilisations** : fauteuils roulants et scooters à 4 roues.

⚠ en cas de non alignement des roues avant et des roues arrière (voir schéma page 43).  
Attention à la garde au sol !

**Capacité maxi**

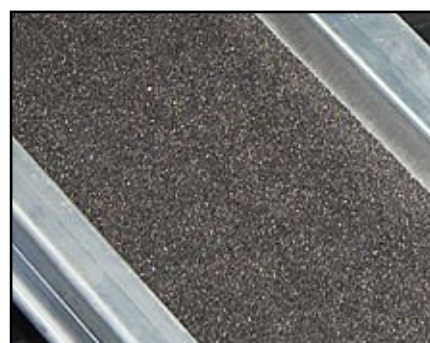
**310**  
la paire **KG**



Voir  
conseils et  
précisions  
p.42-43



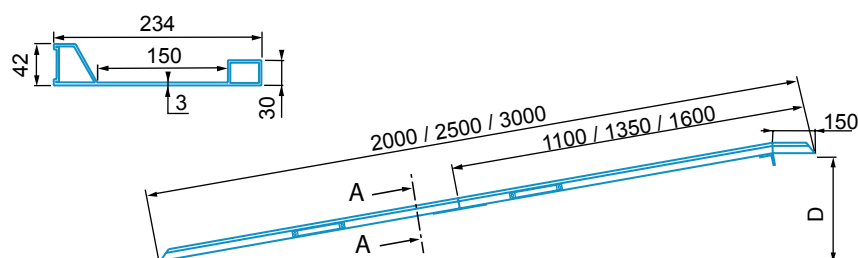
Poignées de préhension fournies d'origine



Grip adhésif antidérapant

## SCHÉMAS

Coupe A - A



**p.9 du TARIF**

Type	Code	Longueur (mm)	Largeur (mm)		Dénivelé D (mm)		Capacité (kg/paire)	Poids (kg/unit.)
			utile	hors tout	mini	maxi		
<b>Modèle repliable</b>								
<b>Capacité pour un empattement ≥ 1 000 mm</b>								
<b>RAS-F</b>	082.10.002	2 000	150	234	290	360	310	9
	082.10.000	2 500	150	234	370	460	290	11
	082.10.001	3 000	150	234	450	560	270	13

Autres dimensions et caractéristiques, nous consulter